

Gestion des risques des PME et ETI

Étude OpinionWay pour QBE

2020 – Quatrième édition



Analyse



**Une amplification du niveau de risque
cette année**

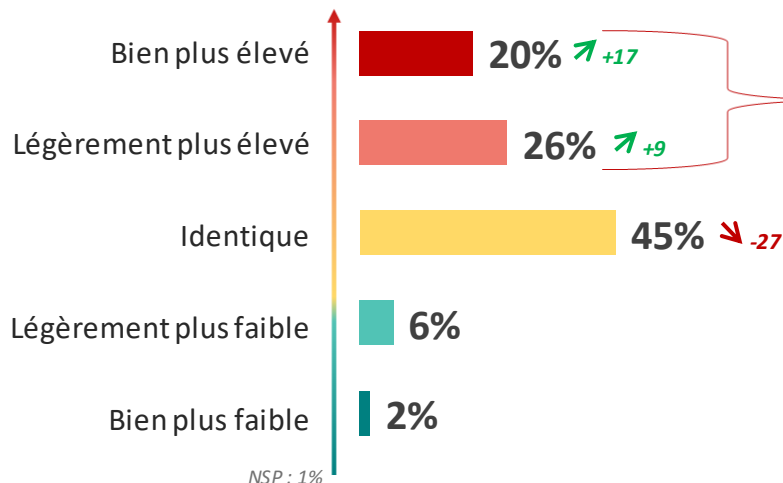
Un contexte particulier cette année qui a très logiquement engendré une hausse du niveau de risque des entreprises ; près d'un dirigeant sur 2 déclare faire face à un niveau de risque plus élevé



Par rapport à l'an dernier, diriez-vous que votre entreprise fait face à un niveau de risque... ?

Base : Ensemble (301)

NIVEAU DE RISQUE



Rappel : En 2019 un dirigeant sur 5 estimait que son entreprise faisait face à un niveau de risque plus élevé.



Un sentiment partagé entre toutes les entreprises : aucune différence significative selon la taille ou le secteur d'activité de l'entreprise.

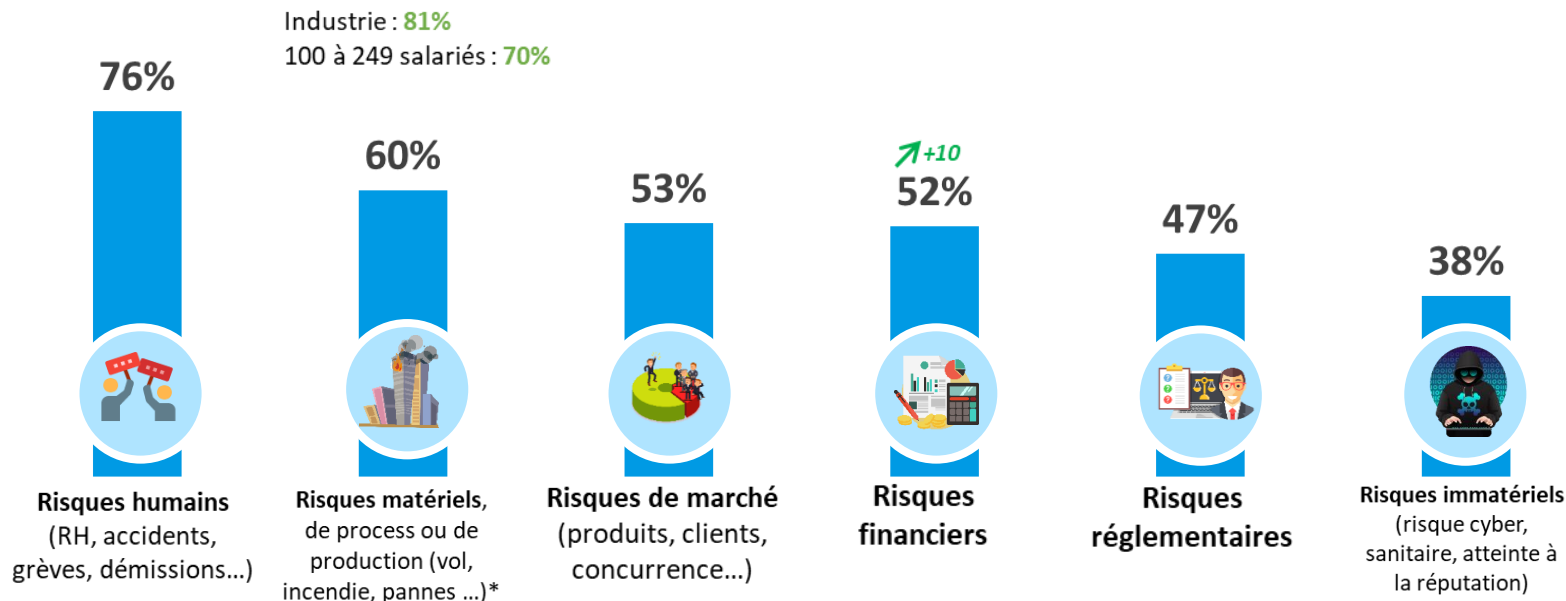
La crise sanitaire actuelle a eu un effet immédiat sur la situation financière des entreprises (+10 pts vs 2019). Les risques humains restent cependant les plus répandus



De manière générale, quels sont les principaux risques auxquels fait face votre entreprise ?

Base : Ensemble (301) – Plusieurs réponses possibles

10% les rencontrent tous



↗ +x ↘ -x Evolutions significatives vs. vague précédente

Sondage OpinionWay pour QBE
Gestion des risques des PME et ETI

Nombre moyen de risques : 3,3

Industrie : 3,7

*Le cyber-risque était considéré comme un risque matériel en 2019 cette année il est considéré comme un risque immatériel.

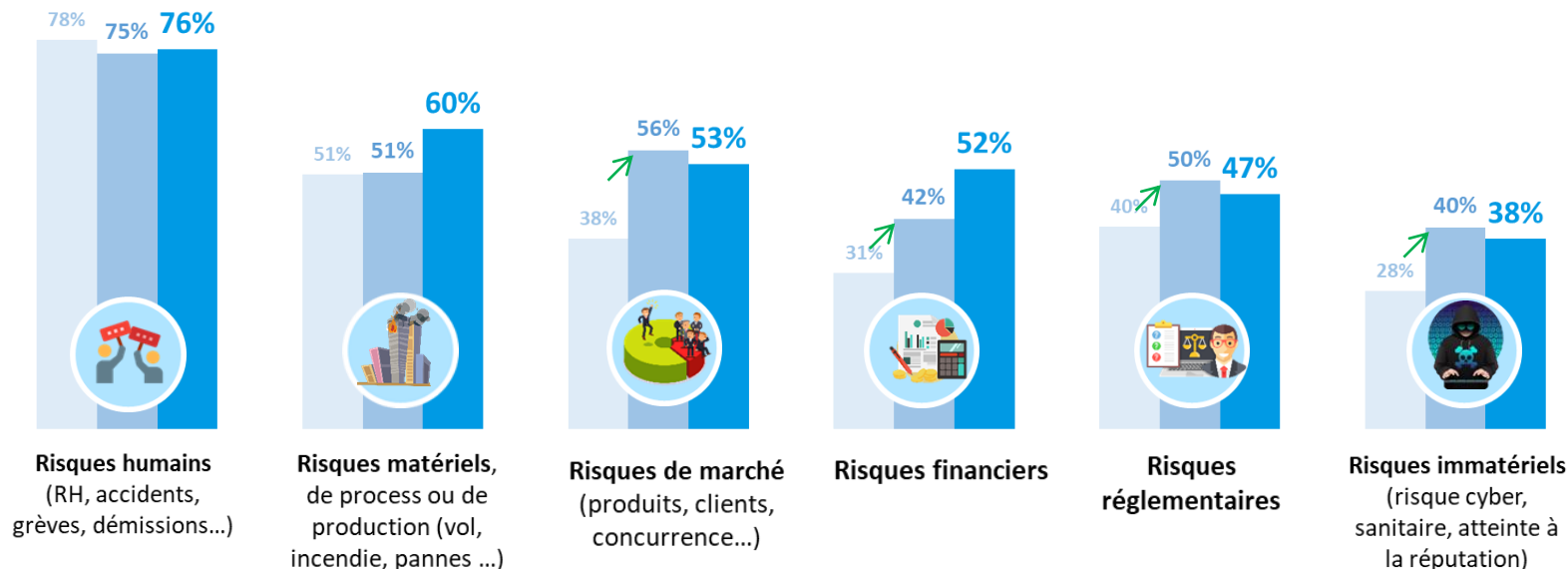
Après des hausses significatives pour 4 catégories sur 6 en 2019, le niveau se stabilise globalement en 2020 (à l'exception des risques financiers)



De manière générale, quels sont les principaux risques auxquels fait face votre entreprise ?

Base : Ensemble (301) – Plusieurs réponses possibles

■ 2018 ■ 2019 ■ 2020



↘ -x ↗ +x Evolutions significatives vs. vague précédente

Sondage OpinionWay pour QBE
Gestion des risques des PME et ETI

*Le cyber-risque était considéré comme un risque matériel en 2019 cette année il est considéré comme un risque immatériel.



Les risques humains

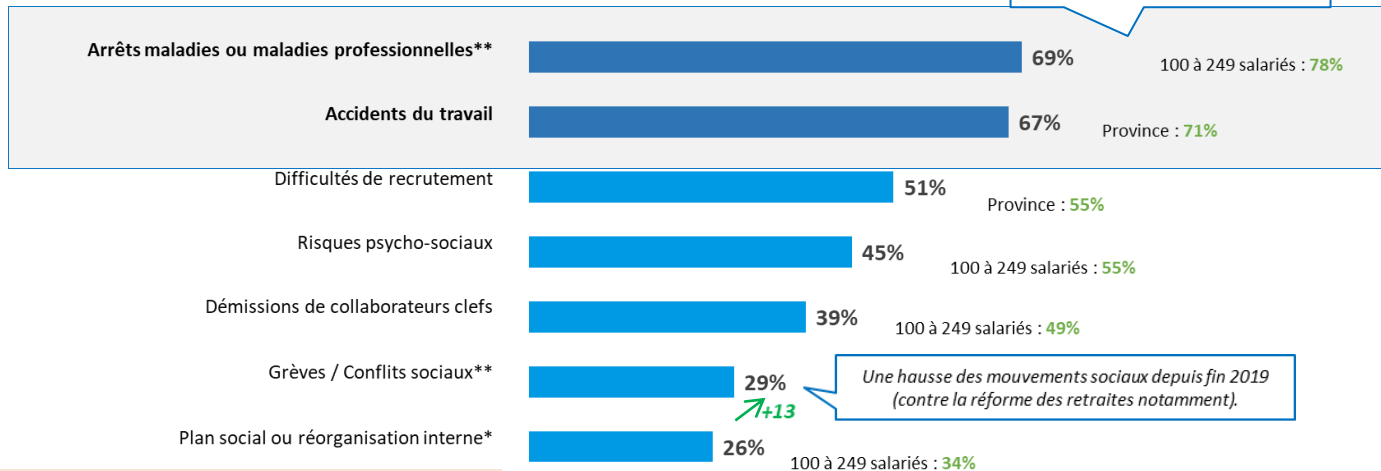
Votre entreprise fait-elle face aux **risques humains** suivants ?

Base : Ensemble (301) – Plusieurs réponses possibles



76% des entreprises font face à des **risques humains**.

Effet immédiat de la crise sanitaire actuelle.



Une hausse des mouvements sociaux depuis fin 2019 (contre la réforme des retraites notamment).

Les items suivants ont été supprimés en 2020 : Difficultés avec les partenaires sociaux / Actions prud'homales / Maladies professionnelles (le nombre moyen des risques n'est pas comparable vs 2019)

Nombre moyen
de risques : 4,3

Sondage OpinionWay pour QBE
Gestion des risques des PME et ETI

↑+x ↓-x Evolutions significatives vs. vague précédente



Les risques matériels

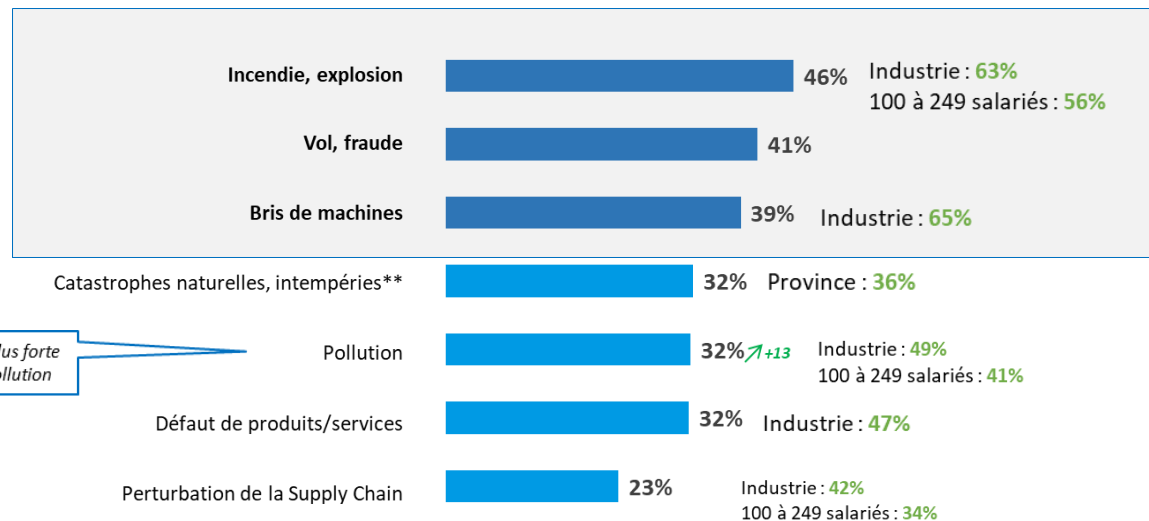
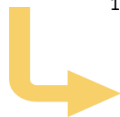
Votre entreprise fait-elle face aux **risques matériels** suivants ?

Base : Ensemble (301) – Plusieurs réponses possibles



60% des entreprises font face à des **risques matériels**.

Industrie : **81%**
100 à 249 salariés : **70%**



Une progression plus liée à une prise de conscience et sensibilité plus forte de cette thématique en 2020 plutôt qu'à une réelle hausse de la pollution

Les items suivants ont été supprimés en 2020 : Cybercriminalité / Défaillance du système d'information (le nombre moyen des risques n'est pas comparable vs 2019)

Nombre moyen
de risques : 4,3

Sondage OpinionWay pour QBE
Gestion des risques des PME et ETI

↑+x ↓-x Evolutions significatives vs. vague précédente



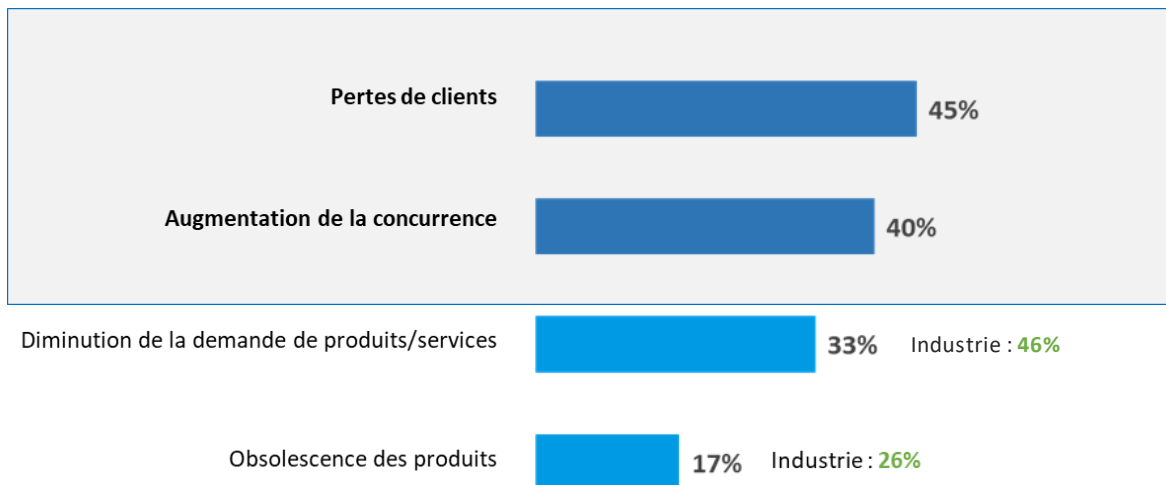
Les risques de marché

Votre entreprise fait-elle face aux risques de marché suivants ?

Base : Ensemble (301) – Plusieurs réponses possibles



53% des entreprises font face à des **risques de marché**.



Effet immédiat de la crise sanitaire actuelle : pour la première fois la perte de clients devient le 1^{er} critère des risques de marché

Nombre moyen
de risques : 2,6



Les risques financiers

Votre entreprise fait-elle face aux risques financiers suivants ?

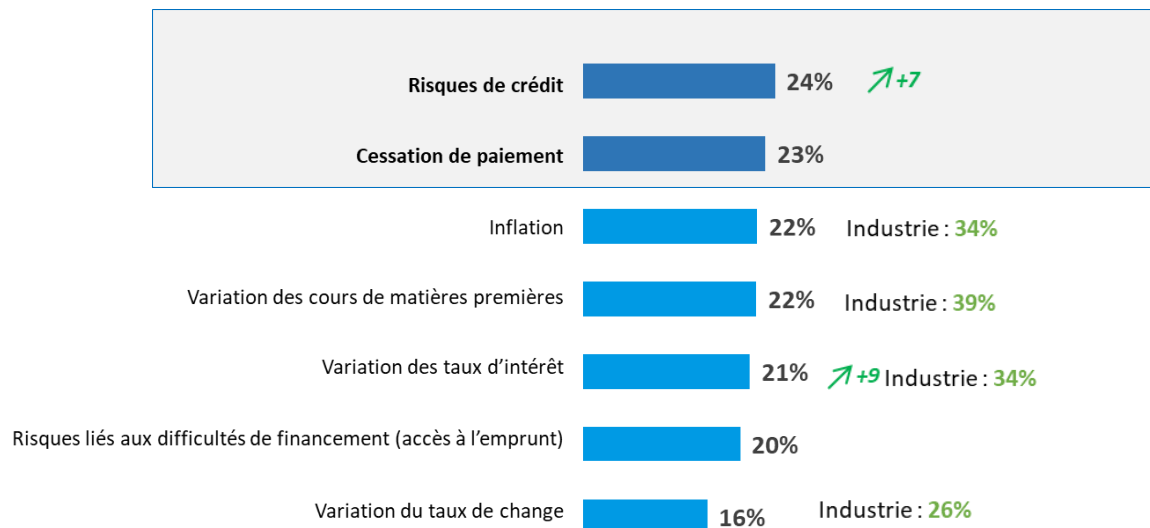
Base : Ensemble (301) – Plusieurs réponses possibles



52% des entreprises font face à des **risques financiers**.
↑+10



Tous les risques financiers augmentent en tendance



Nombre moyen
de risques : 3,4



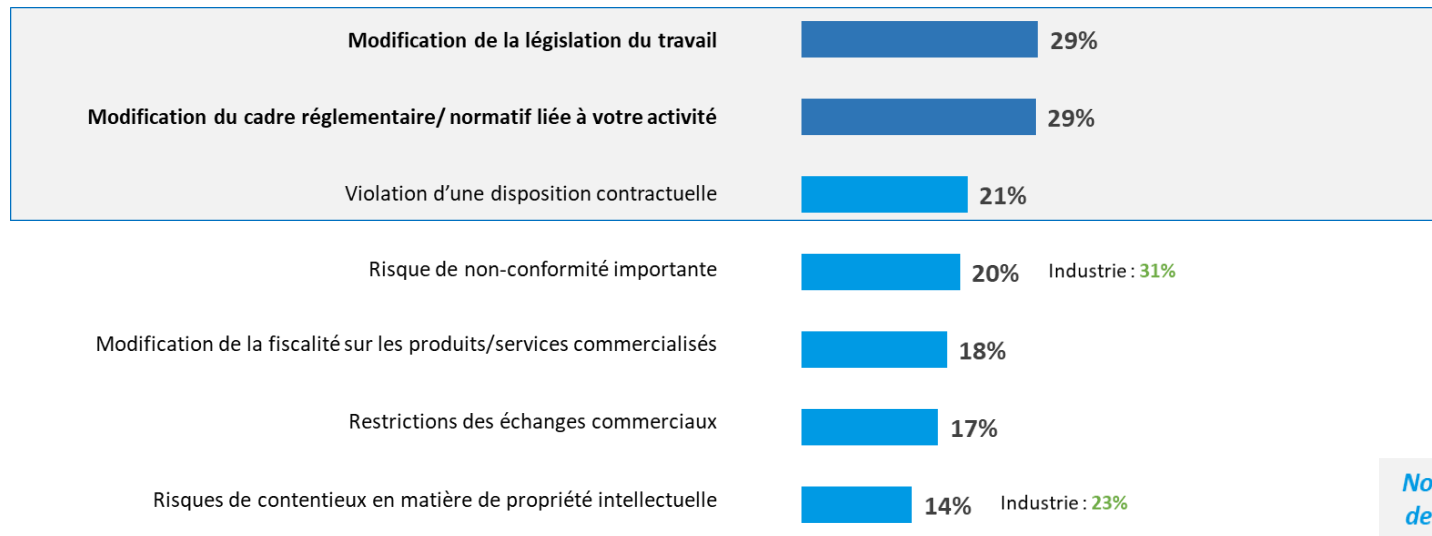
Les risques réglementaires

Votre entreprise fait-elle face aux risques réglementaires suivants ?

Base : Ensemble (301) – Plusieurs réponses possibles



47% des entreprises font face à des **risques réglementaires**.



**Nombre moyen
de risques : 3,7**



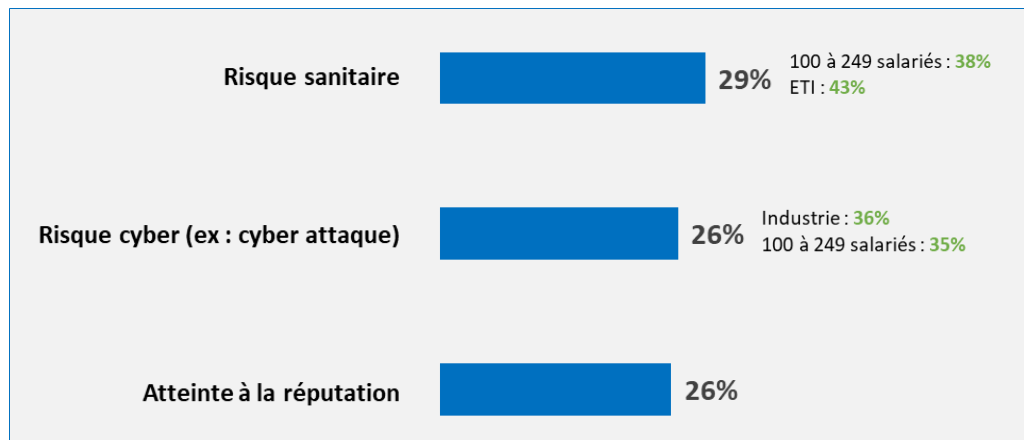
Les risques immatériels

Votre entreprise fait-elle face aux risques immatériels suivants ?

Base : Ensemble (301) – Plusieurs réponses possibles



38% des entreprises font face à des **risques immatériels**.

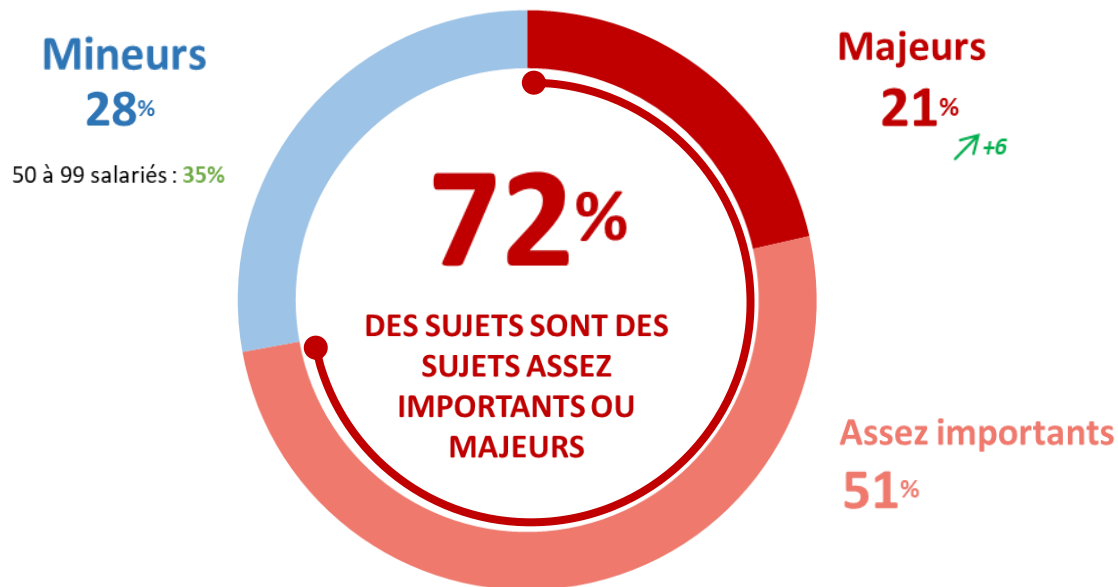


Les entreprises sont plus nombreuses à faire face à des risques jugés majeurs.



Dans le cadre de la gestion de votre entreprise, diriez-vous que les différents risques auxquels vous pouvez faire face sont des sujets... ?

Base : Ensemble (301)





Pour une grande majorité des entreprises, la crise sanitaire a causé des risques inattendus

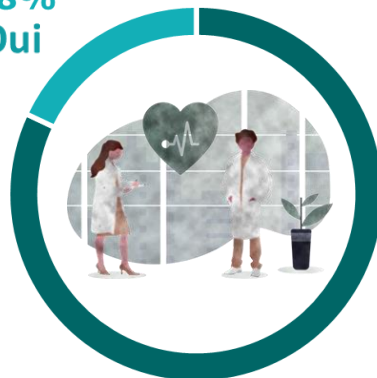


La crise sanitaire a surpris une grande majorité des entreprises...

Une telle crise sanitaire avait-elle déjà été envisagée parmi les risques potentiels de votre entreprise ?

Base : Ensemble (301) – Plusieurs réponses possibles

18%
Oui



82%

**NON, UNE TELLE CRISE SANITAIRE N'AVAIT PAS ÉTÉ
ENVISAGÉE PARMI LES RISQUES POTENTIELS DE
L'ENTREPRISE**

... en engendrant des risques inattendus pour 89% d'entre elles, des risques principalement économiques et humains



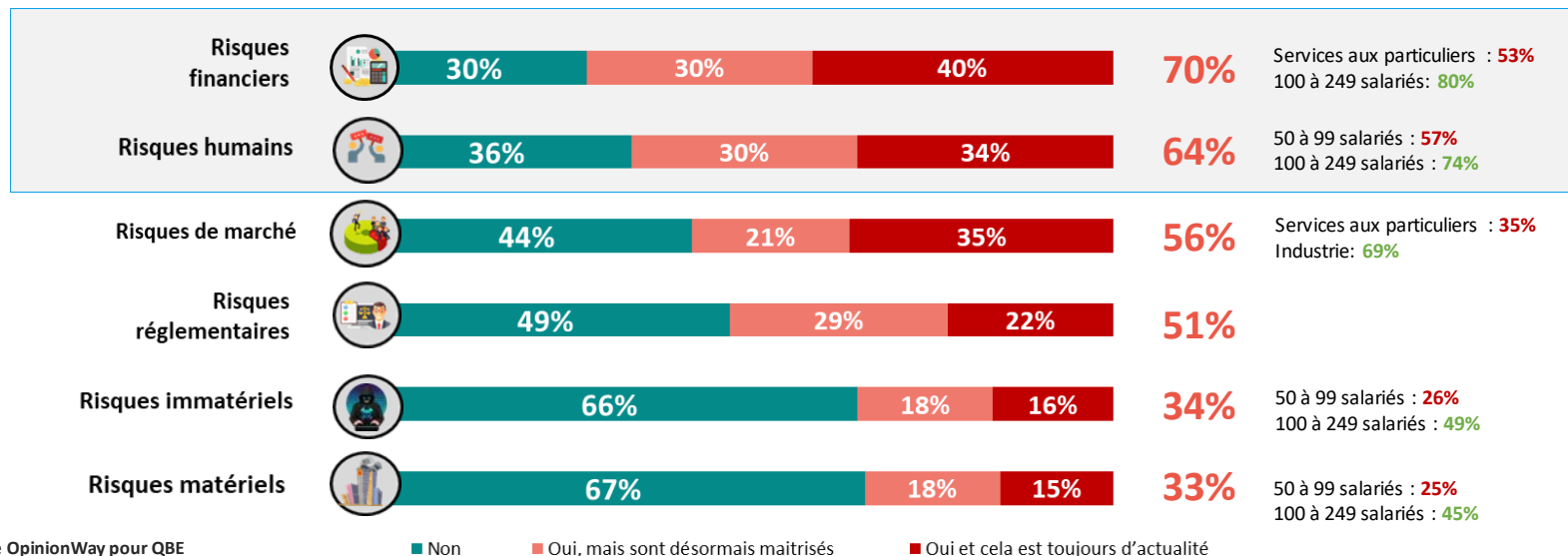
D'après vous, la crise sanitaire liée à la pandémie de Covid_19 a-t-elle spécifiquement engendré les risques suivants pour votre entreprise ?

Base : Ensemble (301)

Pour **89%** des entreprises la crise sanitaire a engendré au moins un des types de risques cités.

100 à 249 salariés : **95%**

SOUS TOTAL OUI



Face à ces risques différentes dispositions ont été adoptées, des dispositions essentiellement d'ordre organisationnel



Dans quelle mesure cette crise a-t-elle augmenté les risques auxquels votre entreprise est exposée ? Base : Ensemble (301)

Face à la fragilisation, quelles actions correctives ont été mises en place, ou envisagez-vous de mettre en place ? Base : estiment que la crise a légèrement ou beaucoup augmenté les risques (264)



89% au moins légèrement



Une nouvelle organisation des locaux



Une nouvelle organisation du travail



Une réduction des achats

Services aux particuliers: 11%



Une nouvelle gouvernance



Une restructuration salariale

Services aux particuliers: 7%



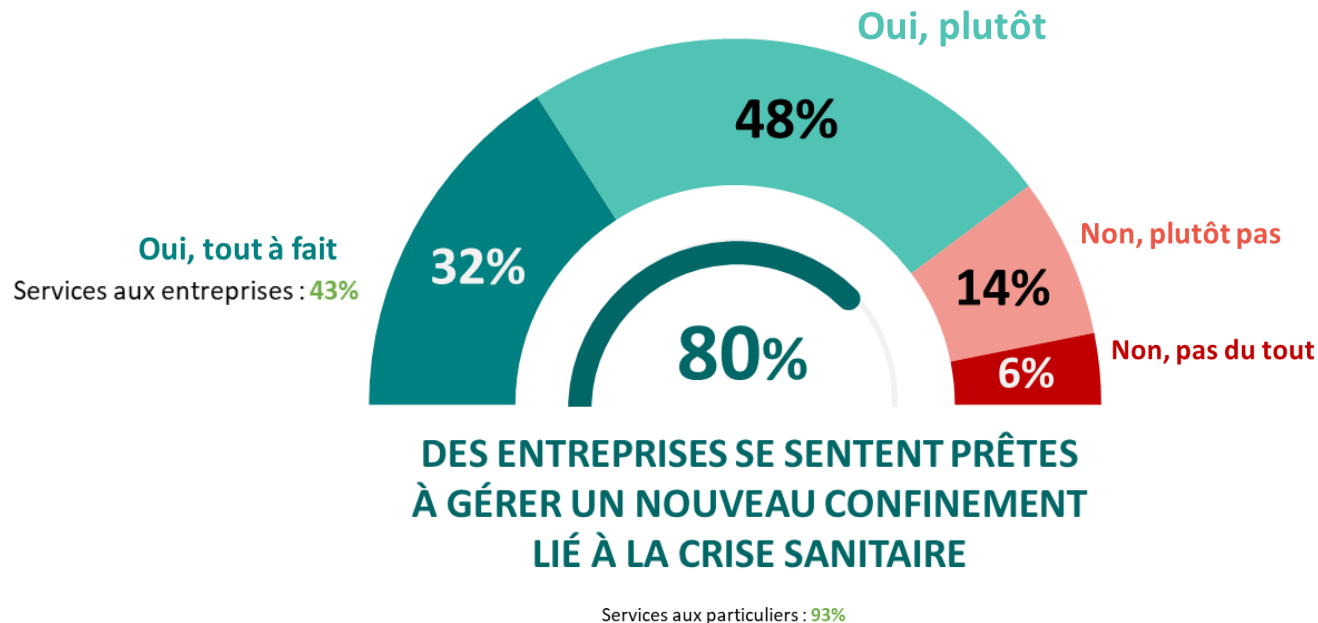
Des changements de fournisseurs

Et pour la suite, 8 entreprises sur 10 se disent prêtes à gérer un nouveau confinement lié à la crise sanitaire



D'après vous, votre entreprise serait-elle prête à gérer un nouveau confinement lié à la crise sanitaire ?

Base : Ensemble (301)





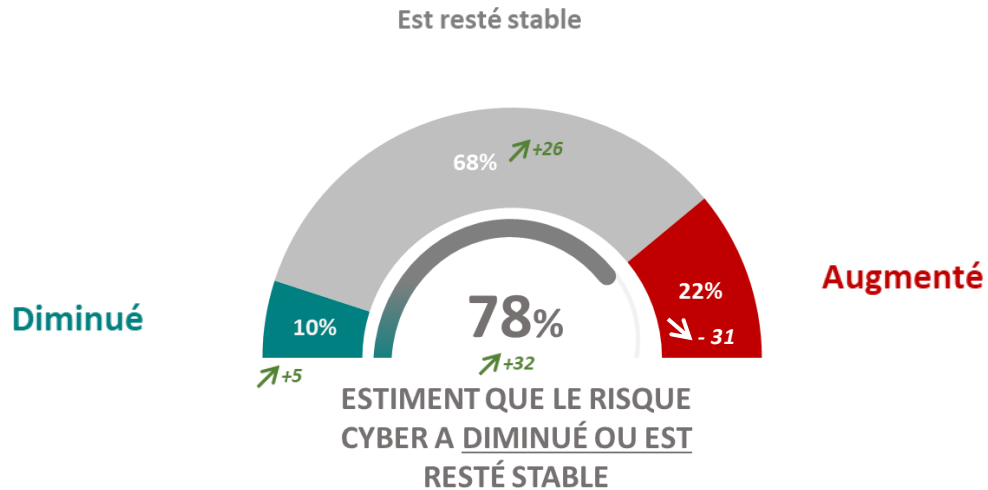
**Les entreprises s'estiment plus
disposées à contrer les risques Cyber.**

La perception d'un risque cyber stable pour une grande partie des entreprises



D'après vous, au cours des 12 derniers mois, le risque cyber dans votre entreprise a-t-il plutôt... ?

Base : Ensemble (301)

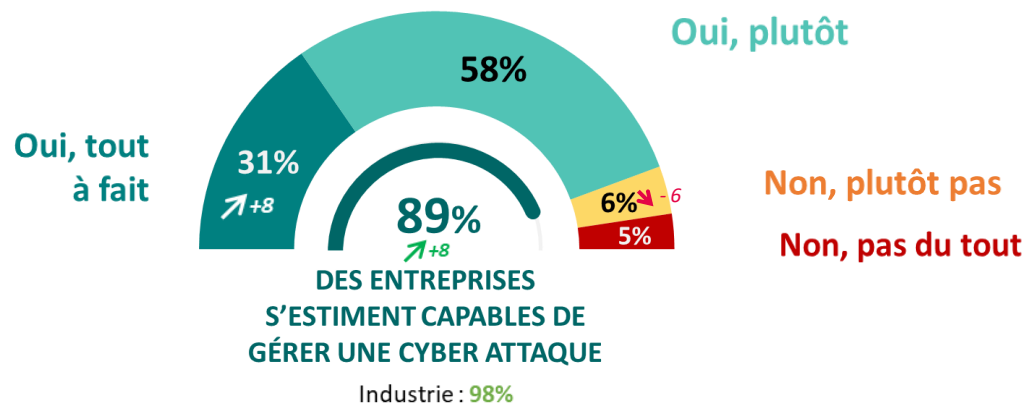


Nombreuses sont les entreprises à s'estimer prêtes en cas de cyber attaque.



Selon vous, votre entreprise est-elle capable de gérer une cyber attaque ?

Base : Ensemble (301)

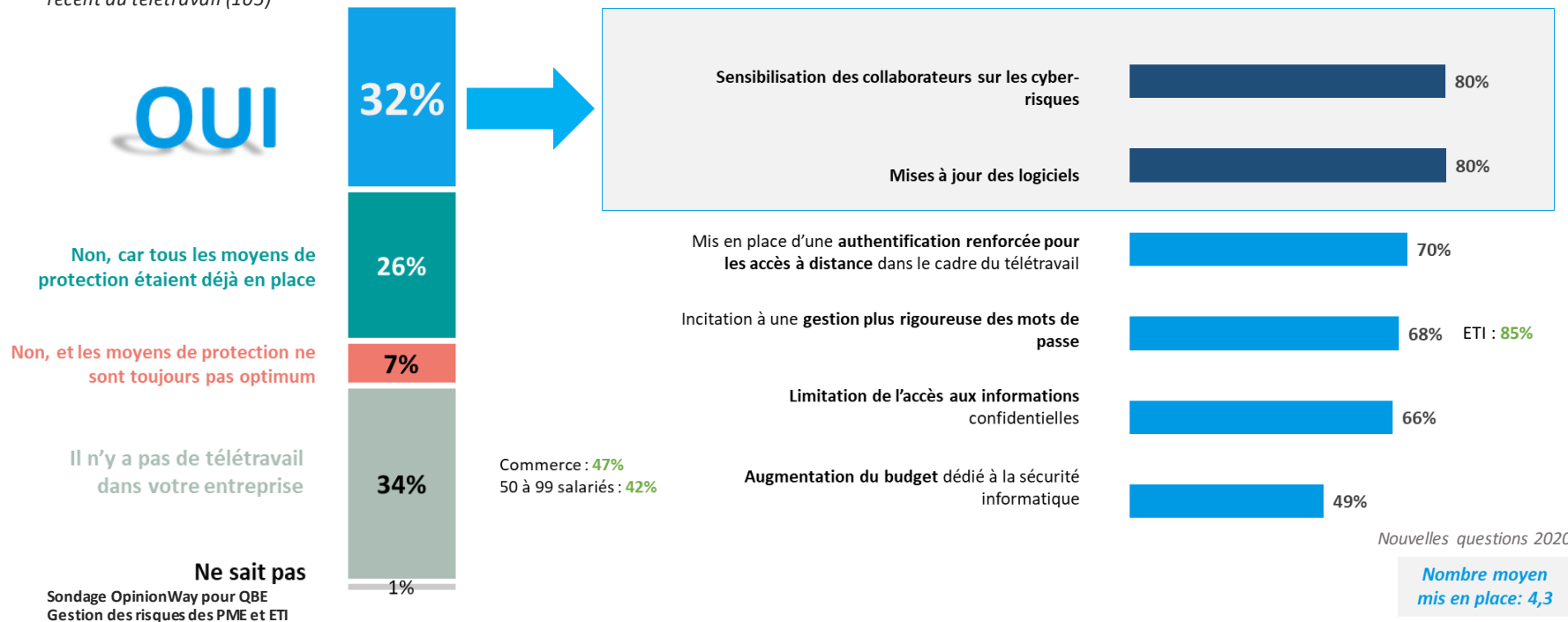


1 entreprise sur 3 a pris des dispositions contre les cyber-risques depuis le développement du télétravail; dont principalement la sensibilisation des collaborateurs et la mise à jour des logiciels



Votre entreprise a-t-elle mis en œuvre des moyens de protection supplémentaires contre les cyber-risques suite au développement récent du télétravail ? Base : Ensemble (301)

Quels sont les moyens de protections supplémentaires mis en œuvre ? Base : mis en œuvre des moyens de protection supplémentaires suite au développement récent du télétravail (105)





La gestion des risques est toujours au cœur de la stratégie des entreprises avec une maîtrise qui évolue au fil du temps

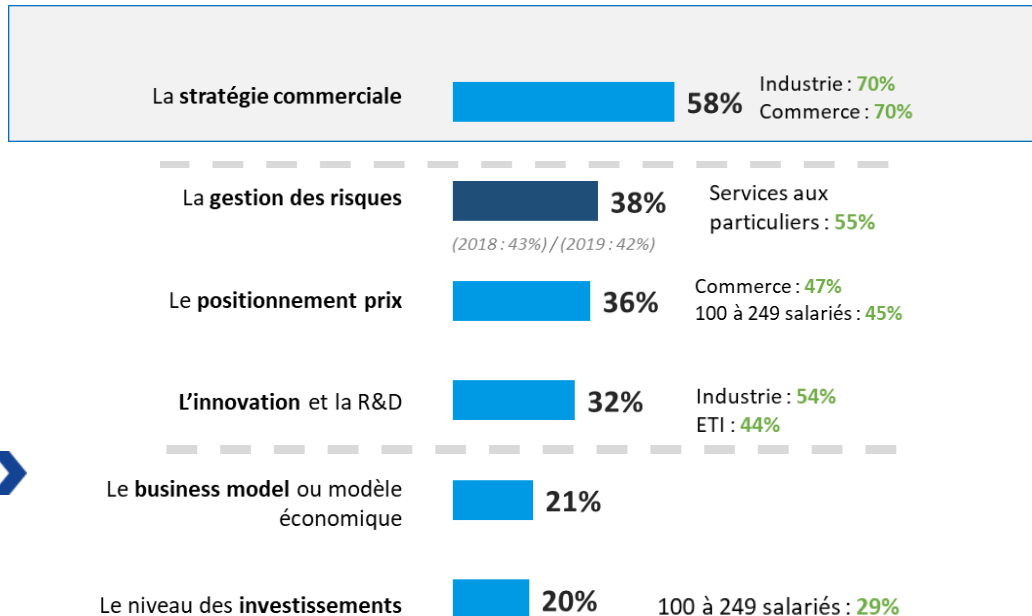
La gestion des risques toujours au cœur de la compétitivité de l'entreprise juste après la stratégie commerciale...



Quels sont les trois éléments sur lesquels repose le plus la compétitivité de votre entreprise ?

Base : Ensemble (301) – 3 réponses possibles

Principaux piliers de la compétitivité des entreprises

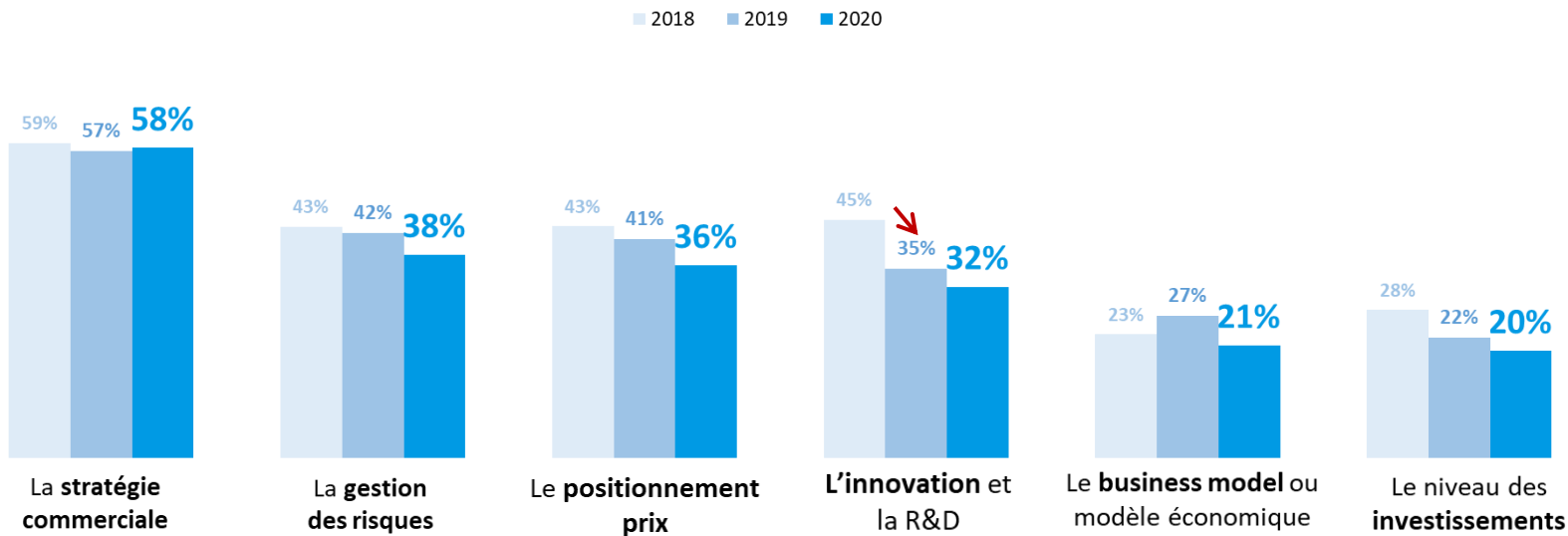


... qui reste un incontestable pilier de la compétitivité des entreprises à travers le temps



Quels sont les trois éléments sur lesquels repose le plus la compétitivité de votre entreprise ?

Base : Ensemble (301) – 3 réponses possibles

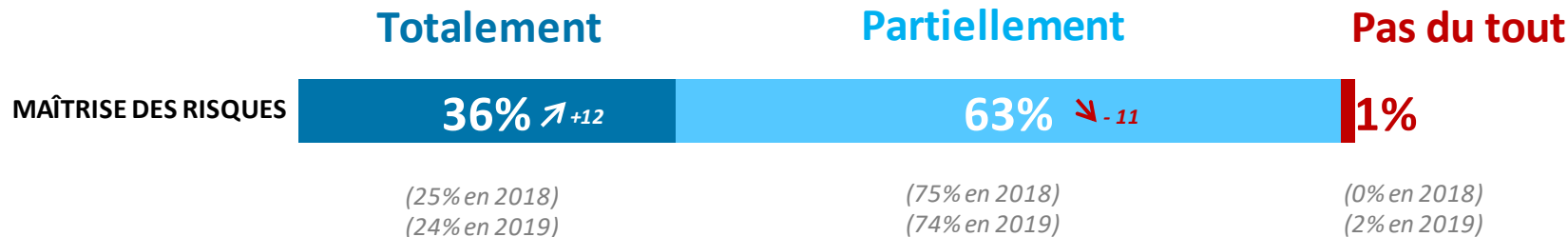




Globalement, une meilleure maîtrise des risques cette année

Concernant les différents risques qui concernent votre entreprise, diriez-vous que, d'une manière générale, vous les maîtrisez... ?

Base : Ensemble (301)

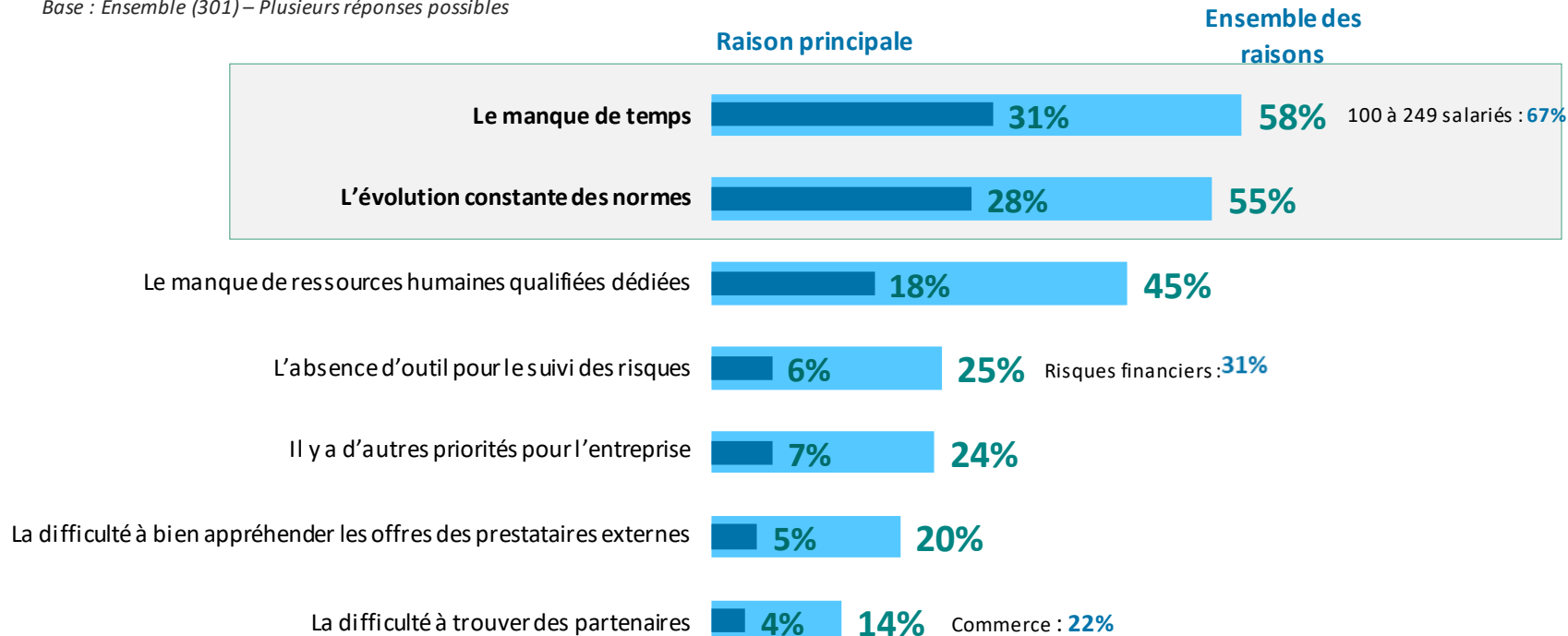


Le manque de temps et l'instabilité normative compliquent la tâche des responsables en entreprise



Et quelles sont les principales raisons de cette complexité dans la gestion des risques selon vous ? En premier ? En deuxième ? En troisième ?

Base : Ensemble (301) – Plusieurs réponses possibles





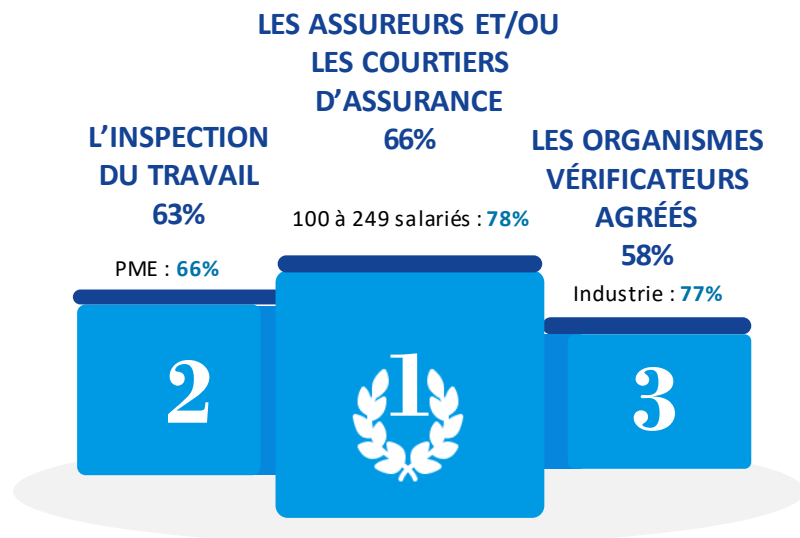
Pour la gestion des risques, les assureurs et les courtiers sont cités comme principal recours

En ce contexte particulier, les assureurs/courtiers sont cette année les personnes les plus légitimes à conseiller suivi de l'inspection de travail

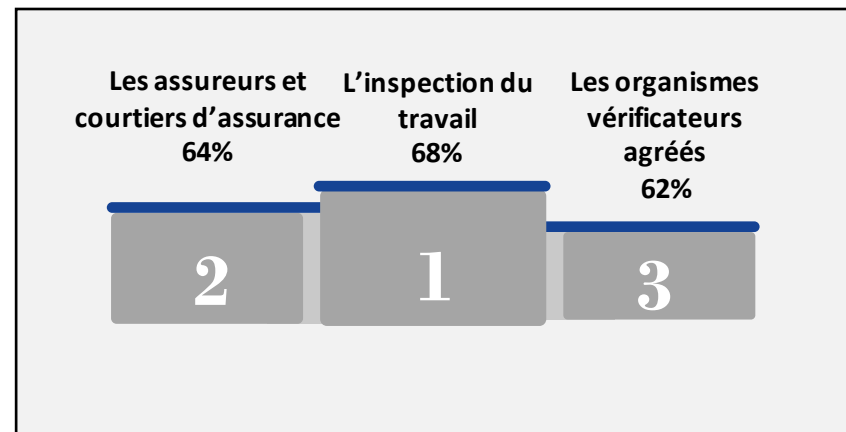


Pour les risques que nous venons d'évoquer, quelles sont les différentes entités ou personnes les plus légitimes pour vous conseiller ?

Base : Ensemble (301) – Plusieurs réponses possibles



Rappel 2019

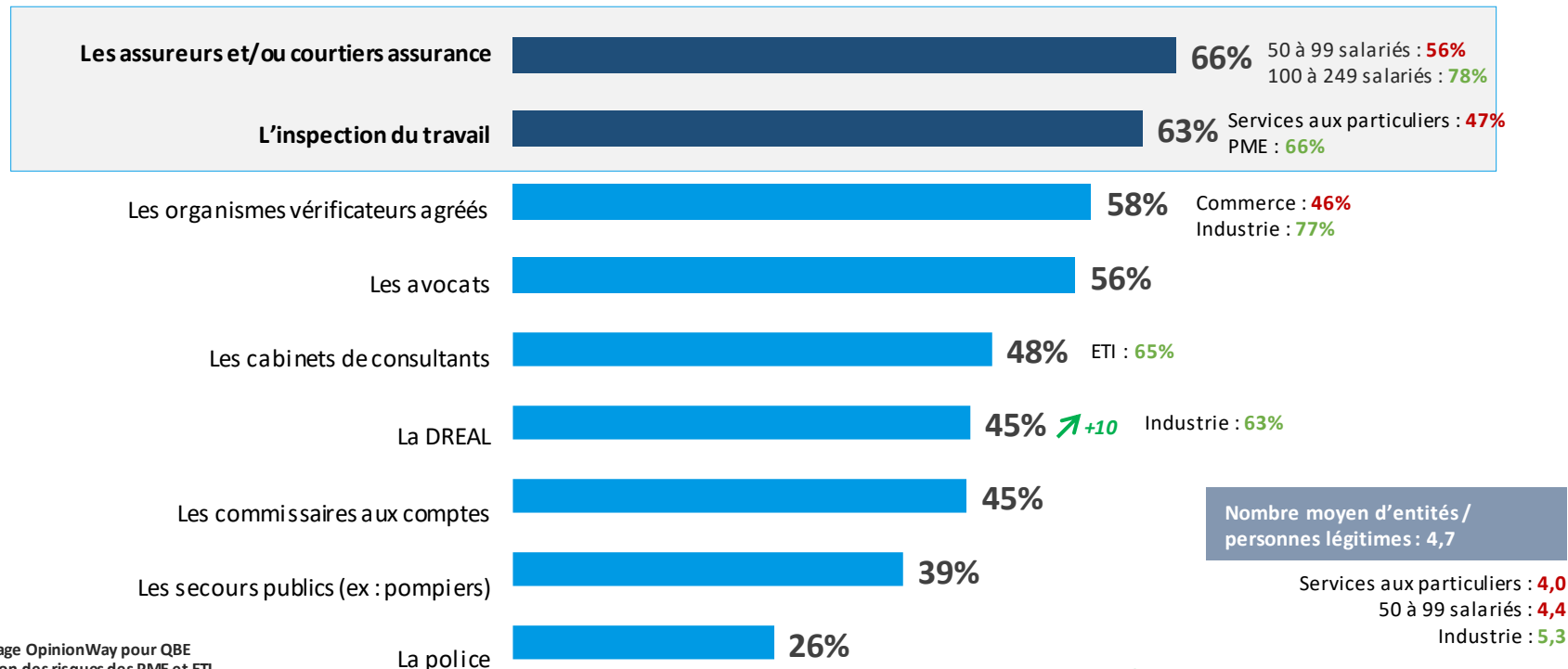


En ce contexte particulier, les assureurs/courtiers sont cette année les personnes les plus légitimes à conseiller suivi de l'inspection de travail



Pour les risques que nous venons d'évoquer, quelles sont les différentes entités ou personnes les plus légitimes pour vous conseiller ?

Base : Ensemble (301) – Plusieurs réponses possibles

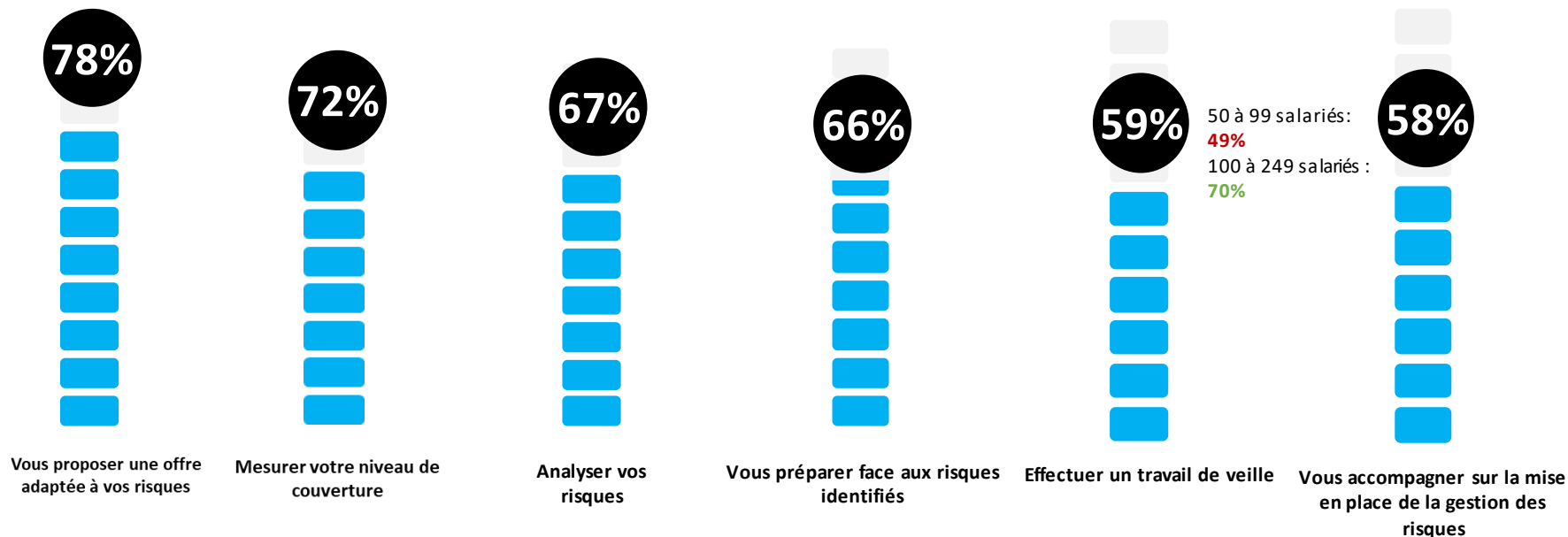


Les entreprises sont en attente d'un accompagnement plus personnalisé en plus d'une mesure du niveau de couverture pour plus d'anticipation



Quelles sont vos attentes vis-à-vis de votre assureur en matière de conseil sur la gestion des risques ?

Base : Ensemble (301) – Plusieurs réponses possibles

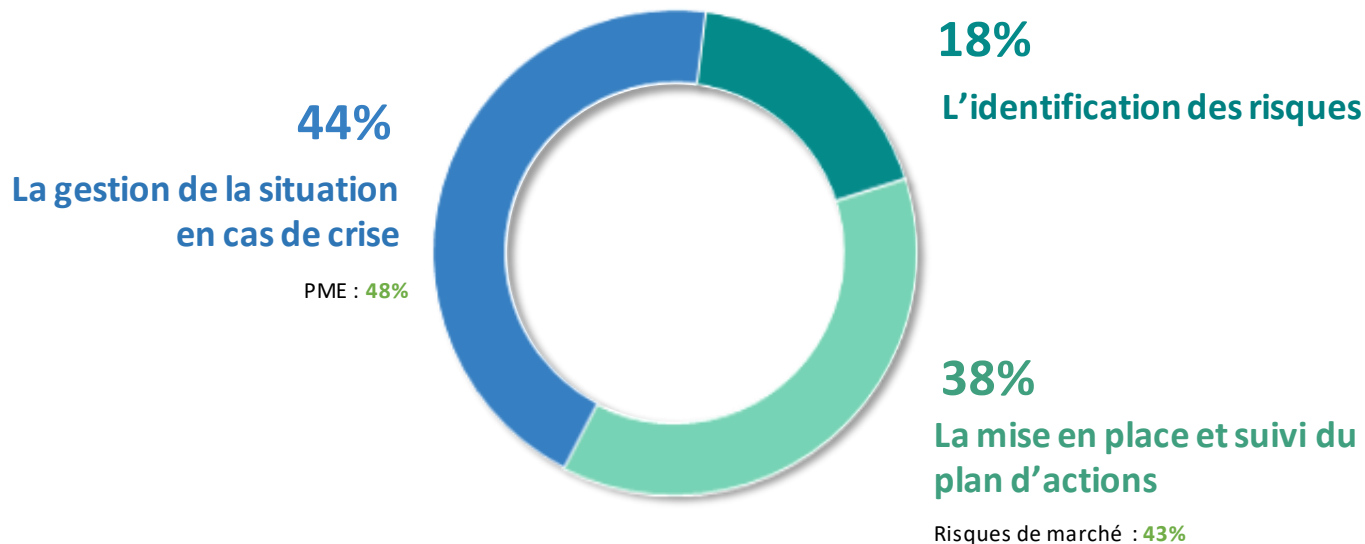


En cas de crise, la gestion et la mise en place / suivi du plan d'actions sont les opérations les plus complexes



Parmi les 3 étapes que je vais vous citer, quelle est selon vous l'opération la plus complexe dans la gestion des risques ?

Base : Ensemble (301)





Méthodologie



Méthodologie



- ▶ Étude réalisée auprès d'un échantillon de **301 dirigeants, DAF, responsables en gestion de risques, d'entreprises privées de 50 à 4999 salariés.**



- ▶ L'échantillon a été constitué selon la méthode des quotas, au regard des critères de **taille d'entreprise, secteur d'activité et région d'implantation.** Les résultats ont été pondérés par ces mêmes critères.



- ▶ OpinionWay a réalisé cette enquête en appliquant les procédures et règles de la **norme ISO 20252.**



- ▶ Mode d'interrogation : L'échantillon a été interrogé **par téléphone sur système CATI** (Computer Assisted Telephone Interview), avec un questionnaire d'une durée moyenne de 16 minutes.



- ▶ Dates de terrain : les interviews ont été réalisées entre le **7 et le 25 septembre 2020.**



- ▶ OpinionWay rappelle par ailleurs que les résultats de ce sondage doivent être lus en tenant compte des marges d'incertitude : 5,7 points au plus pour un échantillon de 300 répondants.

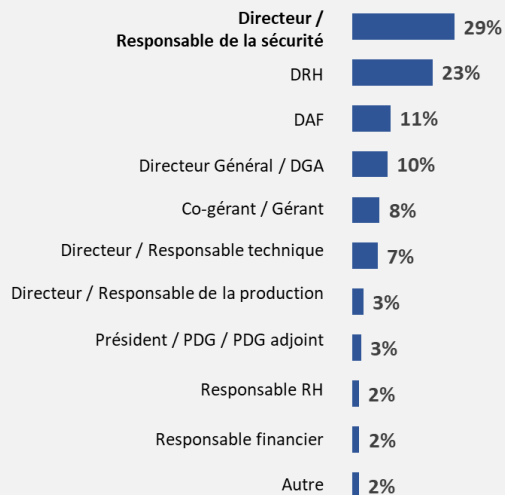
Précision 2017 & 2018

300 dirigeants, DAF,
responsables en gestion de
risques, **d'entreprises
privées de 50 à 249
salariés.**

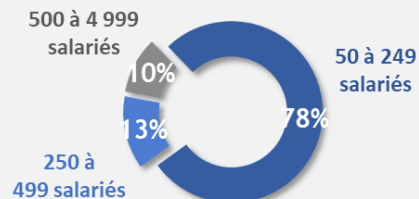


Un échantillon représentatif des PME et ETI françaises

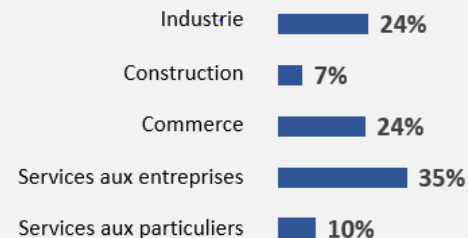
Fonction du répondant



Taille salariale



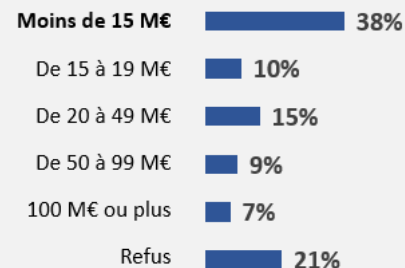
Secteur d'activité



Région



Chiffre d'affaires réalisé en 2019





QBE

**Plus qu'un assureur,
votre partenaire en gestion de risques**

Disclaimer



The information contained herein has been prepared by QBE Insurance Group Limited or one of its subsidiaries (“the QBE Group”). Such information is confidential and is being provided to you solely for your information. It is not intended to create any duty towards you or any other business or legal relationship. The QBE Group makes no warranty or representation of any kind in respect of this information, in particular as to its accuracy, completeness, timeliness or suitability for your purpose. To the fullest extent permitted by law, the QBE Group disclaims any responsibility or liability for any loss or damage suffered or any costs incurred arising out of or in connection with your reliance on the information contained herein.

Some of the information in this presentation may contain projections or other forward-looking statements regarding future events or the future financial performance of QBE. The inclusion of such forward-looking information shall not be regarded as a representation by QBE or any other person that the objectives or plans of QBE will be achieved. QBE undertakes no obligation to publicly update or publicly revise any forward-looking statement, whether as a result of new information, future events or otherwise.

By accepting a copy of this presentation, you agree to be bound by the foregoing limitations and conditions and, in particular, will be taken to have represented, warranted and undertaken that you have read and agree to comply with the contents of this disclaimer.

The reproduction or transmission of all or part of this document, whether by photocopying or storing in any medium by electronic means or otherwise, without the written permission of the owner, is prohibited.

© QBE European Operations 2019.

Made possible



QBE