

Retours d'expérience

Inondations de fin mai début juin 2016



Inondations du 27 mai au 8 juin 2016

Les plus importantes depuis 1982

année de création du régime CATNAT

13 jours
de crue

19 Départements
et plus de **2000**
communes touchés

175 000
sinistres

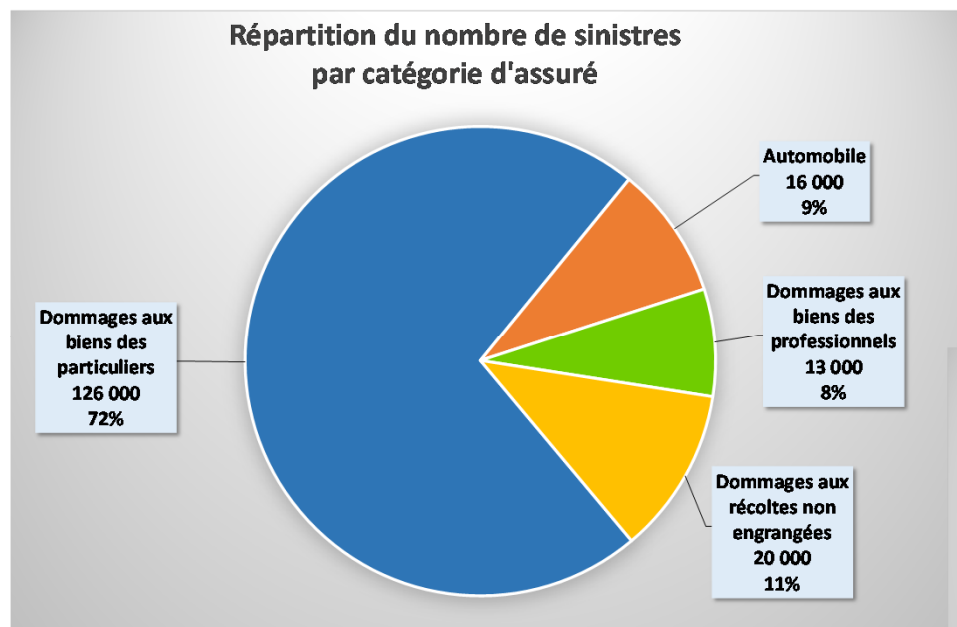
1,2 milliard
d'euros
Coût global des indemnisations

Deux événements majeurs en 8 mois

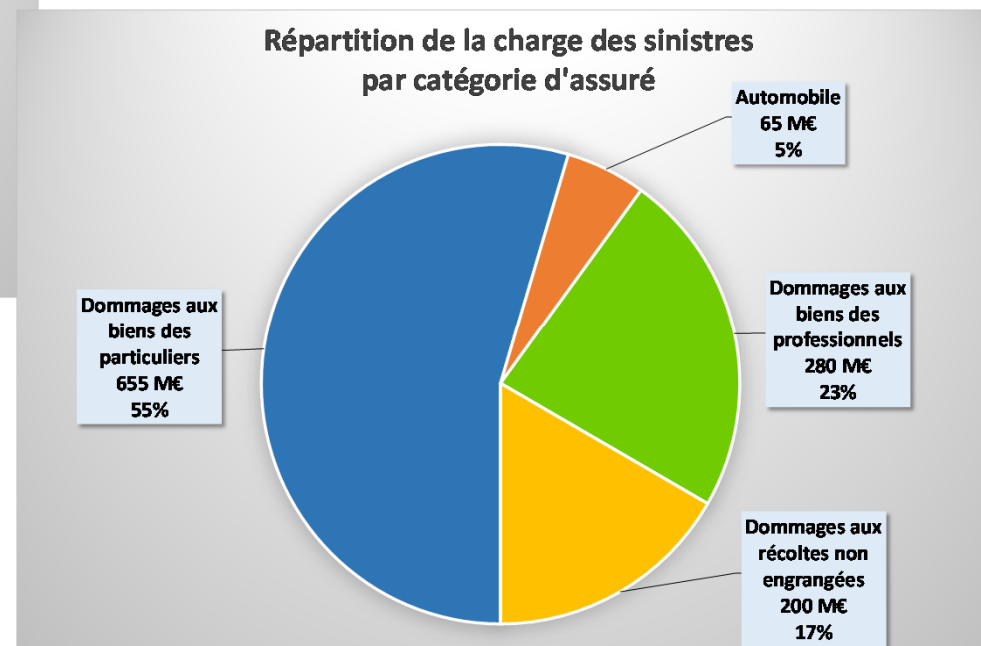
27 mai au 8 juin 2016 :
Inondation bassin de la Seine et de la Loire
175.000 sinistres / 1,2 Md€₍₁₎

3 octobre 2015 :
Inondation dans le Sud-Est de la France
65.000 sinistres / 600 M€₍₂₎
7^{ème} inondation la plus coûteuse pour le régime des Cat. Nat

Bilan : 175 000 sinistres et 1,2 Md € de dégâts indemnisés



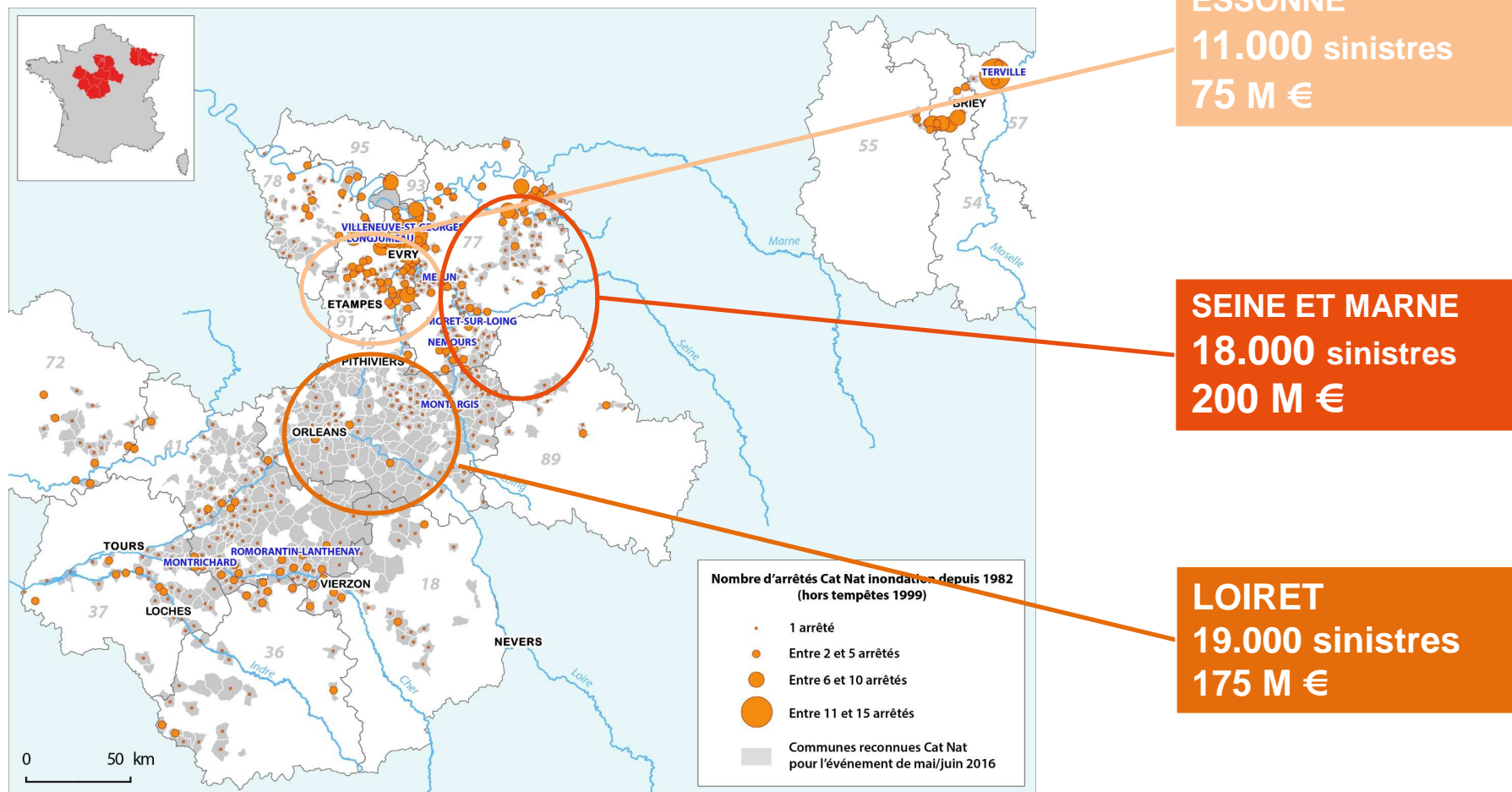
Source : FFA



Comparaison octobre 2015 / mai-juin 2016

		En Nombre	En Valeur
<u>Entreprise</u>	Mai-juin 2016	9 %	28 %
	Octobre 2015	13 %	47 %
<u>Automobile</u>	Mai-juin 2016	10 %	6 %
	Octobre 2015	27 %	17 %
<u>Particuliers</u>	Mai juin 2016	81 %	66 %
	Octobre 2015	60 %	36 %

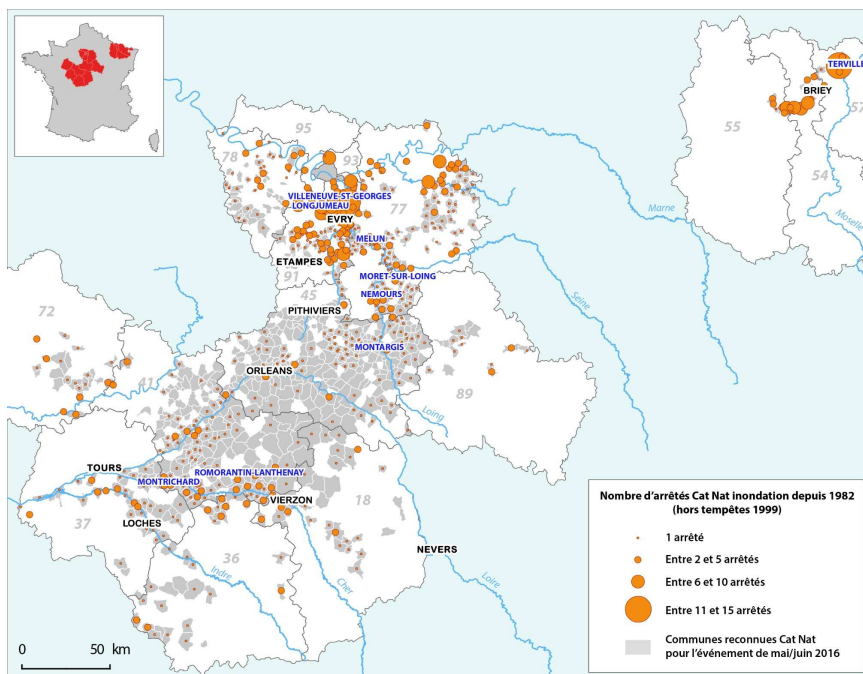
13 jours de crue, 19 départements touchés dont 3 concentrent 40 % de la charge totale



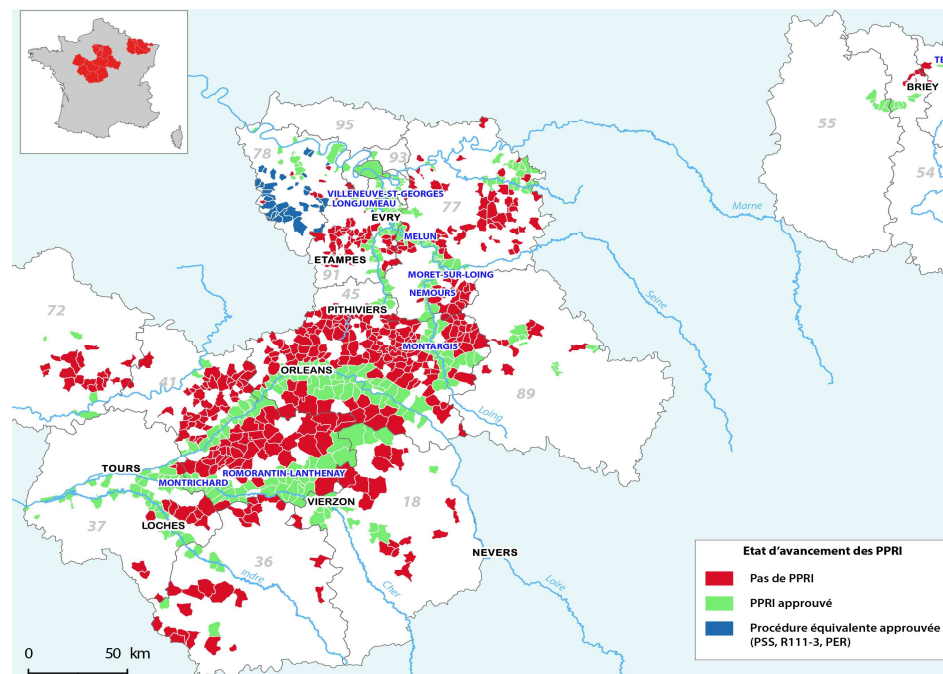
Source : MRN

Essonne, Loiret, Seine et Marne Modulation de franchises

Nombre d'arrêtés Cat. Nat.



Etat d'avancement des PPR

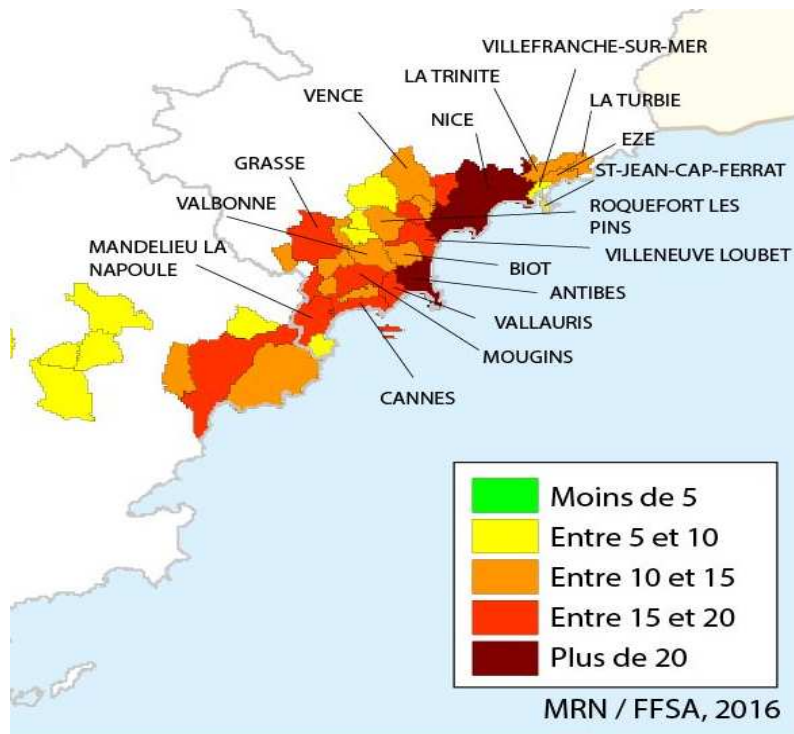


Seules trois communes sur 2000 se verront appliquer un doublement de franchise.

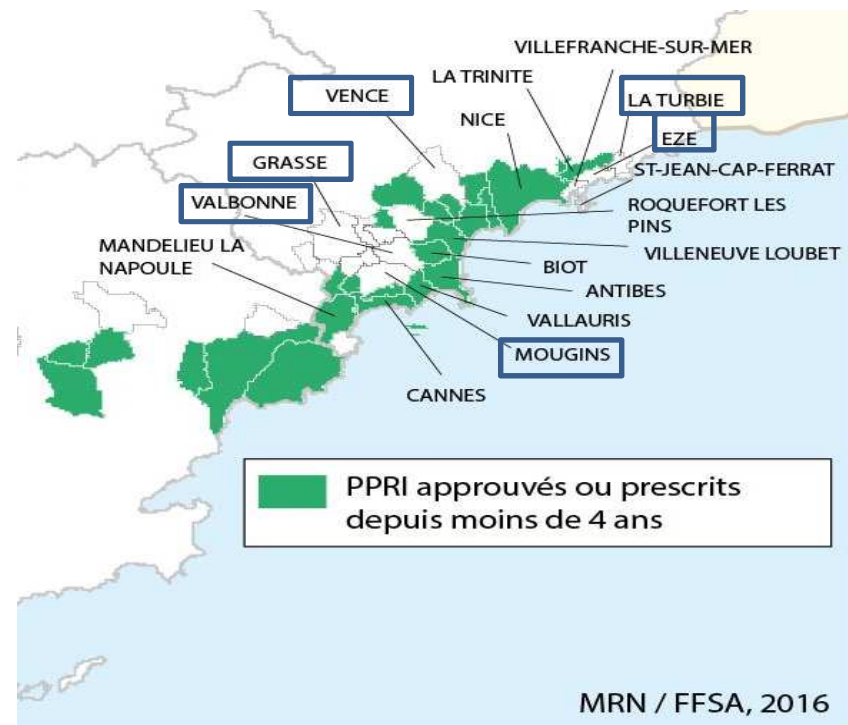
Alpes-Maritimes

Modulation de Franchise

Nombre d'arrêtés Cat. Nat. depuis 1982



Etat d'avancement des PPRI



IMPACT sur l'INDEMNISATION : les montants versés par les assureurs seront réduits en raison de l'application d'une franchise légale qui, à minima, sera doublée

Essonne, Loiret, Seine et Marne (au 20/07/16)

Une nécessaire anticipation

ETAT AVANCEMENT PPR A LA DATE DE L'EVENEMENT	Nombre de communes	%
APPROUVE	496	41%
APPROUVE (ANCIENNE PROCEDURE)	68	6%
PAS DE PPR	656	54%
Total général	1220	100%

FRANCHISE APPLIQUEE POUR CET EVENEMENT	Nombre de communes	%
Doublée	3	0%
Simple	1217	100%
Total général	1220	100%

Risque de modulation si nouvel événement	Nombre de communes	%
NON	1117	92%
RISQUE DE DOUBLEMENT	97	8%
RISQUE DE TRIPLEMENT	3	0%
Total général	1220	100%

Retours d'expériences

Quelles problématiques recensées

Problématiques recensées (1/5)

1. Une intensité et une fréquence accrue

Deux événements majeurs en moins de 8 mois dont l'un sera le plus coûteux pour le régime des Cat. Nat. pour ce qui est de l'aléa inondation.

2. Une trop faible culture du risque

Les bons réflexes doivent être enseignés dès l'école et diffuser le plus largement auprès de l'ensemble de la population mais également des entreprises.

Une action plus spécifique doit être menée à l'attention des TPE/PME, tant en terme de prévention/protection, qu'en terme de couverture.

Problématiques recensées (2/5)

3. Un faible taux de pénétration des polices pertes d'exploitation au sein des TPE/PME

50 % des Artisans, Commerçants et Prestataires de Services n'ont pas souscrit cette garantie et ne sont donc pas couverts en Pertes d'exploitation suite à dommages directs générés par une catastrophe naturelle.

4. D'importants niveaux de franchise pour les commerçants et artisans

Franchises légales : 10 % des dommages directs et 3 jours ouvrés en perte d'exploitation, avec un minimum de 1.140 € dans les deux cas.

Exemple : un sinistre de 100 k€ occasionne une franchise de 10 k€ à la charge du commerçant ou de l'artisan.

Problématiques recensées (3/5)

5. Des explications plus claires dès la souscription

Exemple : la vétusté

Un réfrigérateur totalement détruit valant 300 € en équivalent neuf sera remboursé 300 € s'il a moins de 5 ans, mais entre 100 et 150 € s'il a 10 ans (*).

(*) Beaucoup de contrats prévoient une valeur à neuf pour l'électroménager de moins de 5 ans et appliquent une vétusté au-delà.

6. Les véhicules assurés en Responsabilité civile sans garantie de dommages :

Ne sont pas couverts contre les catastrophes naturelles.

Problématiques recensées (4/5)

7. Une pollution locale de terrains non garantie par les contrats

Problème ponctuel de pollution aux hydrocarbures sur une 40aine de terrains sur la commune de Nemours.

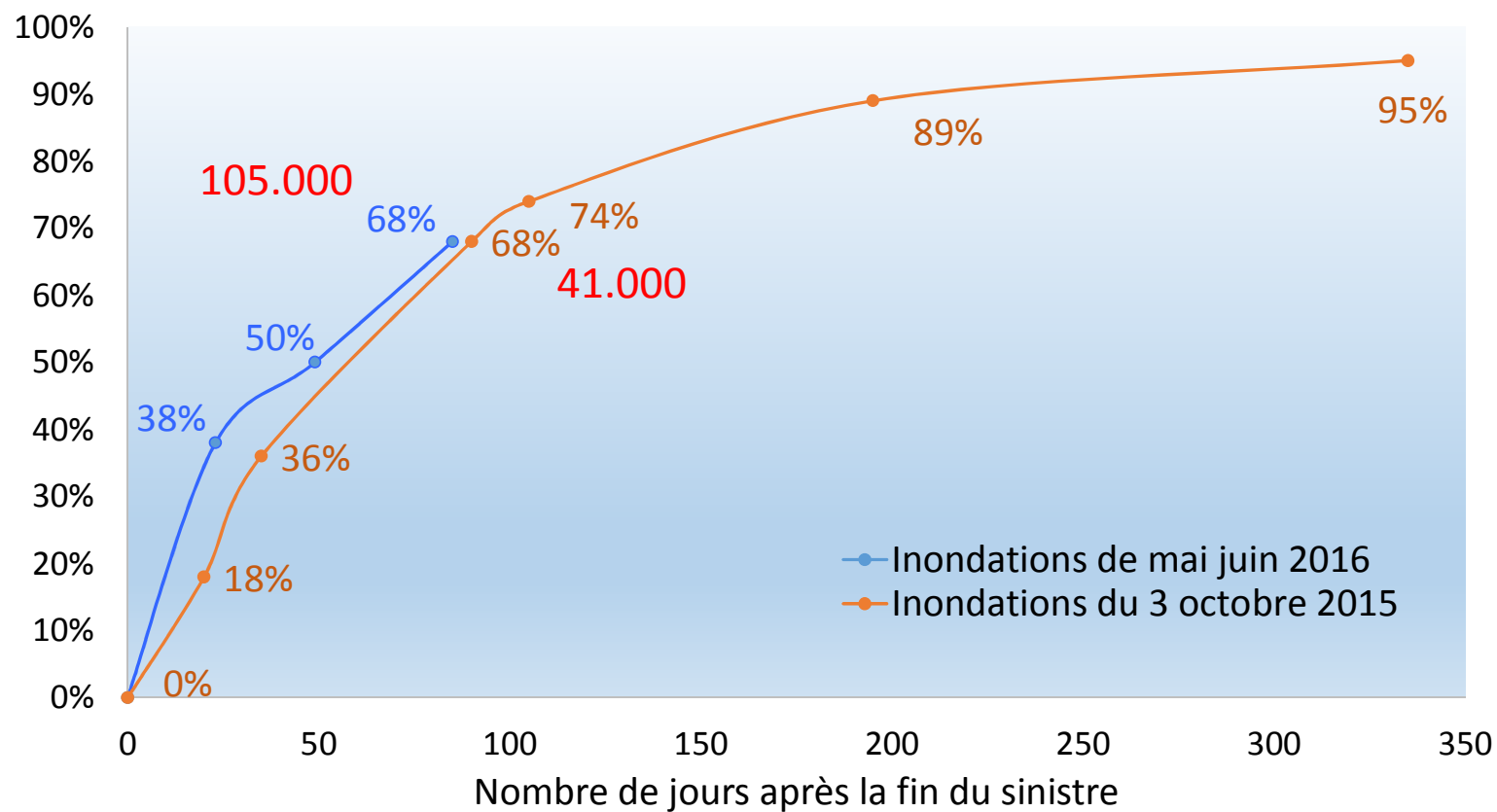
Les assureurs ont participé financièrement au coûts de la dépollution.

8. Une optimisation de l'allocation d'effectifs dédiés

Les assureurs et les experts ont fait le maximum pour répondre au plus tôt aux sinistrés. Malgré cela, certaines décisions ont pu être perçues comme trop longues ou peu claires.

Suivi du délai d'indemnisation

POURCENTAGE DE DOSSIERS RÉGLÉS TOTALEMENT OU EN PARTIE* :



*y compris sans suite

Suivi du délai d'indemnisation

NOMBRE ET CHARGE DES SINISTRES SUR LA PÉRIODE 1988-2013

	Nombre de sinistres	Charge Mds€
Inondations	1 463 000	16,6
Particuliers	1 149 000	8,2
Professionnels	314 000	8,4

Sur 8 mois et deux événements
le nombre total de sinistre déclarés
représente 260.000 sinistres, soit
18 % du nombre total de sinistres sur 25 ans

Problématiques recensées (5/5)

9. Un déploiement des PPRI à améliorer

En l'absence de PPRN, les assurés sont pénalisés sans comportement fautif de leur part.

10. Une surveillance de l'ensemble des cours d'eau

La majorité des PPRI approuvés sont situés le long des principaux cours d'eau (Loire, Seine, Loing, Cher) et moins sur les petits affluents alors que ces derniers sont pourtant à l'origine des dégâts les plus importants.

Retours d'expériences

**Une nécessaire réflexion à
plus long terme**

Inondations: Une augmentation des fréquences et de l'intensité

	Année de survenance	Désignation de l'événement	Cout en M € 2014
+ 3 ans	1988	Inondations Nîmes/octobre	660
+ 3 ans	1992	Inondations Vaison la Romaine/septembre	476
+ 4 ans	1995	Inondations du Nord/ janvier-février	675
+ 3 ans	1999	Inondations de l'Aude/novembre	479
+ 1 ans	2002	Inondations du Gard/septembre	1 050
+ 7 ans	2003	Inondations du Rhône/décembre	969
+ 4 mois	2010	Inondations Tempête Xynthia / février	823
+ 17 mois	2010	Inondations du Var/juin	680
+ 7 mois	2011	Inondations du sud de la France/novembre	227
+ 6 mois	2013	Inondations du Sud-Ouest(Lourdes)/juin	273
+ 8 mois	2014	Inondations du Var et SE/janvier	140
+ 12 mois	2014	Inondations de l'Hérault/29 au 30 septembre	150
+ 8 mois	2015	Inondation des Alpes maritimes	600
	2016	Inondations Mai/Juin	1.200

Etude prospective

Aléas climatiques : doublement du coût en 25 ans



92 milliards d'euros
coût potentiel des catastrophes naturelles
à horizon 2040, soit un doublement
par rapport aux 25 dernières années

Sécheresse : **21 Md€**
(x 3 en 25 ans)



Submersion marine : **4 Md€**
(x 4 en 25 ans)



13 milliards d'euros imputables au
changement climatique à horizon 2040

Livre Blanc de la FFA

Aléas climatiques : propositions des assureurs



2 priorités :

Moderniser le régime CAT NAT

- Evolution dans la fixation des franchises
- Intervention de l'assurance responsabilité décennale
- Prise en compte des frais de relogement
- 8 autres propositions...

Intensifier la prévention

- Prescription et mise en œuvre des PPRL
- Diagnostic des sols sur les zones à risques
- Information et sensibilisation du grand public
- 20 autres propositions...



**Fédération Française
de l'Assurance**