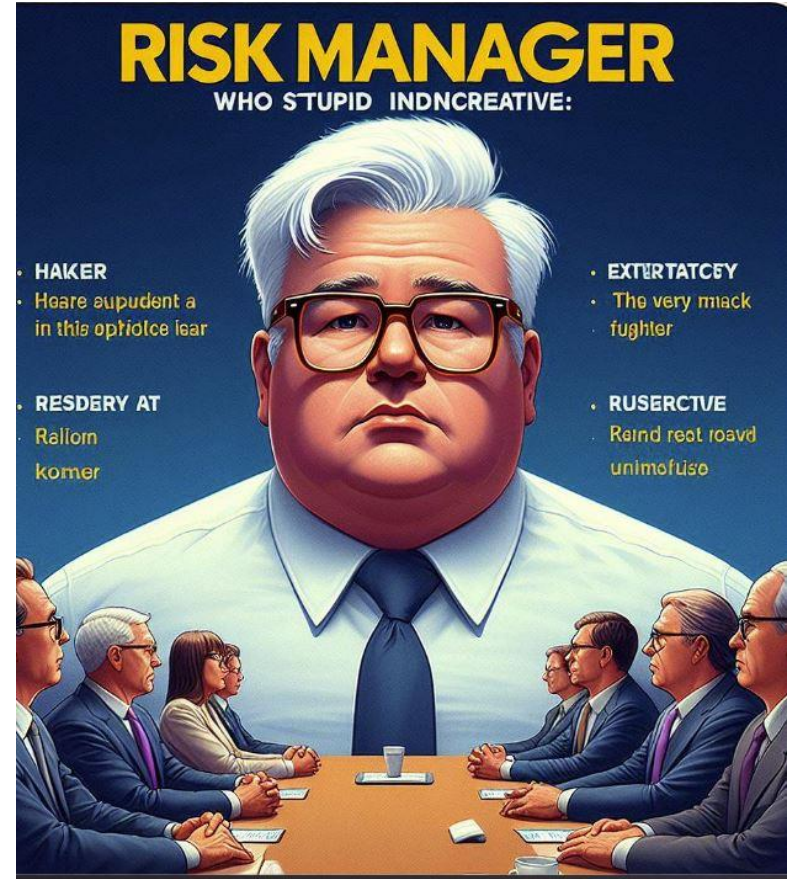
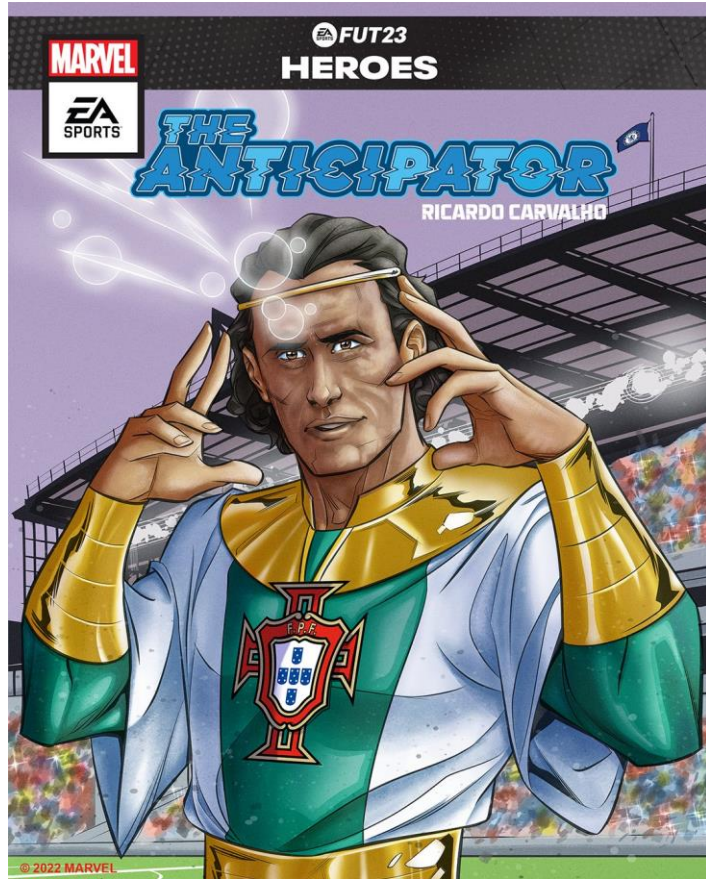
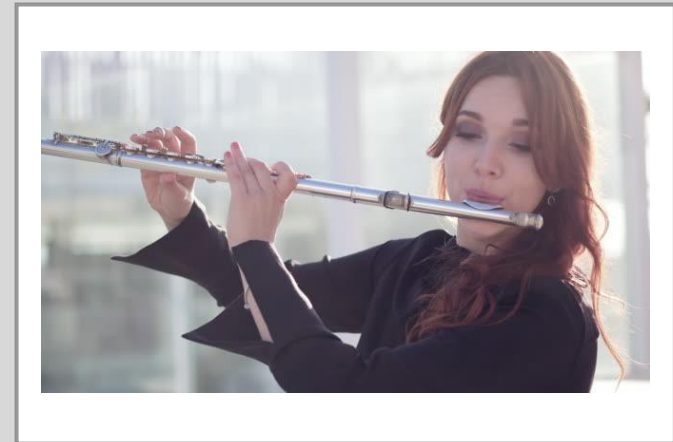


Attention, ça va piquer...

LinkedIn







Pensez-vous que la représentation des risques via un diagramme gravité/fréquence soit pertinent (au regard des crises passées) ?

Vous pouvez voir comment les personnes votent. [En savoir plus](#)

Oui tout à fait

26%

Non mais qu'utiliser d'autre ?

25%

Non pas du tout ✓

49%

[73 votes](#) • Il reste 4 h • [Annuler](#)



Raphaël De Vittoris • Vous

Symbio Director Risk Management / Internal Control / Progress / Cyber / ...

6 j • Modifié •



P'tite info du début de semaine : lors de la conférence qui se tiendra le 2 avril au sein des locaux de [CSB.SCHOOL](#) (Lyon) en compagnie de [Patrice Chelim](#), de [Guillaume COLLARD](#) et de [Thomas SCHEINER](#), nous vous présenterons un projet qui pourrait grandement vous intéresser en termes de gestion des risques. Une p'tite annonce qui pourrait faire parler d'elle parmi les gestionnaires de risque. Un projet qui va plus loin encore que les propositions de l'ouvrage « Déjouer les risques » co-écrit avec le Pr [Sophie Cros](#) et publié aux éditions [DUNOD](#). Et oui, le bouquin n'est pas publié depuis 1 mois que déjà on a mis le turbo pour aller encore plus loin.

Je ne peux pas en dire beaucoup mais je peux donner deux mots clefs : « algorithme », « risques » et « prototype » (oui je sais ça fait trois mots!). Je vous en dirai davantage durant la conférence.

Alors profitez bien des derniers diagrammes de Farmer (= diagrammes gravité/fréquence) car quelque chose me dit que ça sent le sapin pour les schémas inductivistes...

Et puis il reste moins de 19 places pour la conférence, si le cœur vous en dit, c'est le moment d'en réserver auprès de [Thomas SCHEINER](#) !!



LE MONDE DES TALENTS
ET DES RISQUES

DÉJOUER LES RISQUES

ÉDITIONS DE LA MAISON
DES ÉDITIONS

numéro



Idée reçue #1 – identifier les risques est la première étape

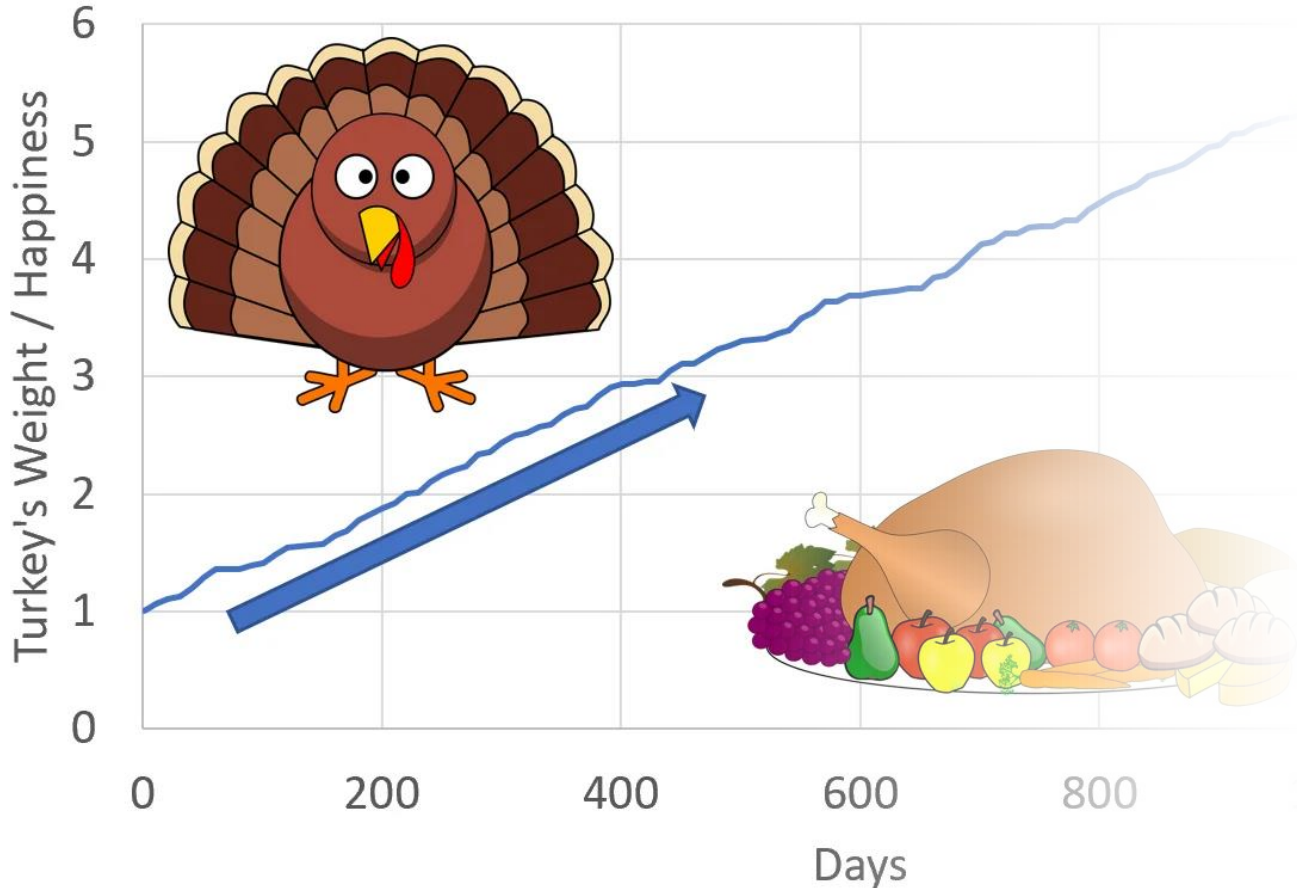
- « *pourquoi gérer les risques* » *vs* « *pour qui* »
- Appétence au risque impossible
- Ce qu'il faut connaître.... c'est son entreprise, son idiosyncrasie, ses ressources

Idée reçue #2 – Analyser les risques selon une approche par typologie est pertinent



- Vision systémique des évènements
- Permet une rationalisation des ressources

Turkey's Weight / Happiness Over Time

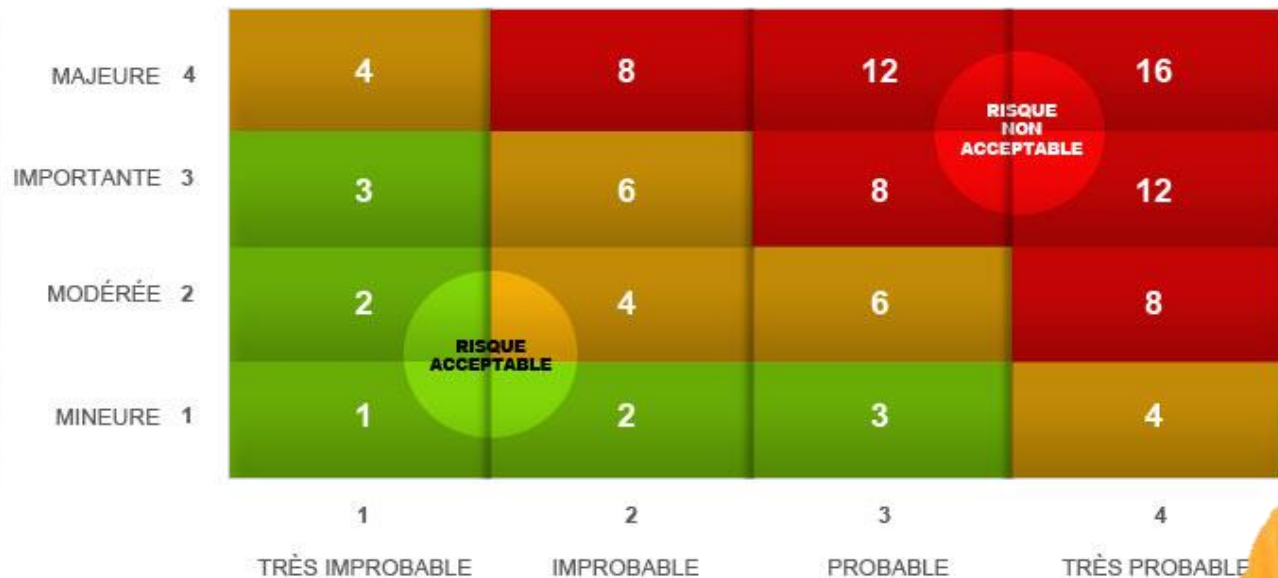


Idée reçue #3 - La notion de probabilité est pertinente en gestion des risques

- Éliminer la probabilité car 1) inductiviste, 2) jamais même formule = éviter les docs de début d'année de BCG
- Ne pas réduire les conséquences au seul impact financier
- Cascading plus important

Evaluation des risques: diagramme de Farmer (cotation des risques en termes de gravité et de fréquence)

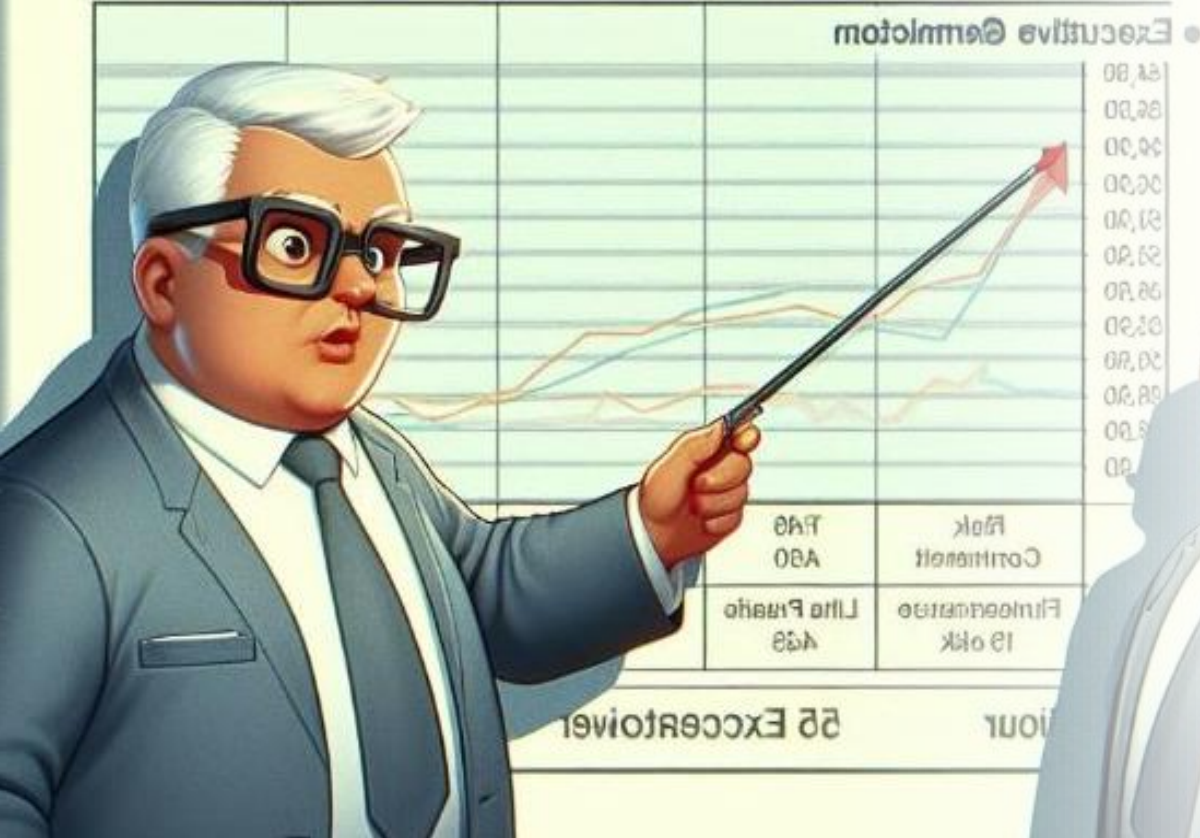
GRAVITÉ



PROBABILITÉ




RISK ANALYSIS



Idée reçue #4 - Centraliser le système de gestion des risques est capital

- « chef d'orchestre des plans d'action / hub de cartographie » **VS** « un catalyseur de changement / transformation »
- Il faut un juge des plans d'actions et une responsabilisation locale du RM
- Objectif unique : pérennité de l'organisation



Idée reçue #5 - « *mettre à part* » la gestion des risques

- Approche événementielle
- Une dominante pessimiste...
... à coupler avec une
approche opportuniste.....
transformant une fonction du
gestionnaire de risques... ..
reposant davantage sur une
personnalité et une approche
que sur un diplôme



Préparation
proactive

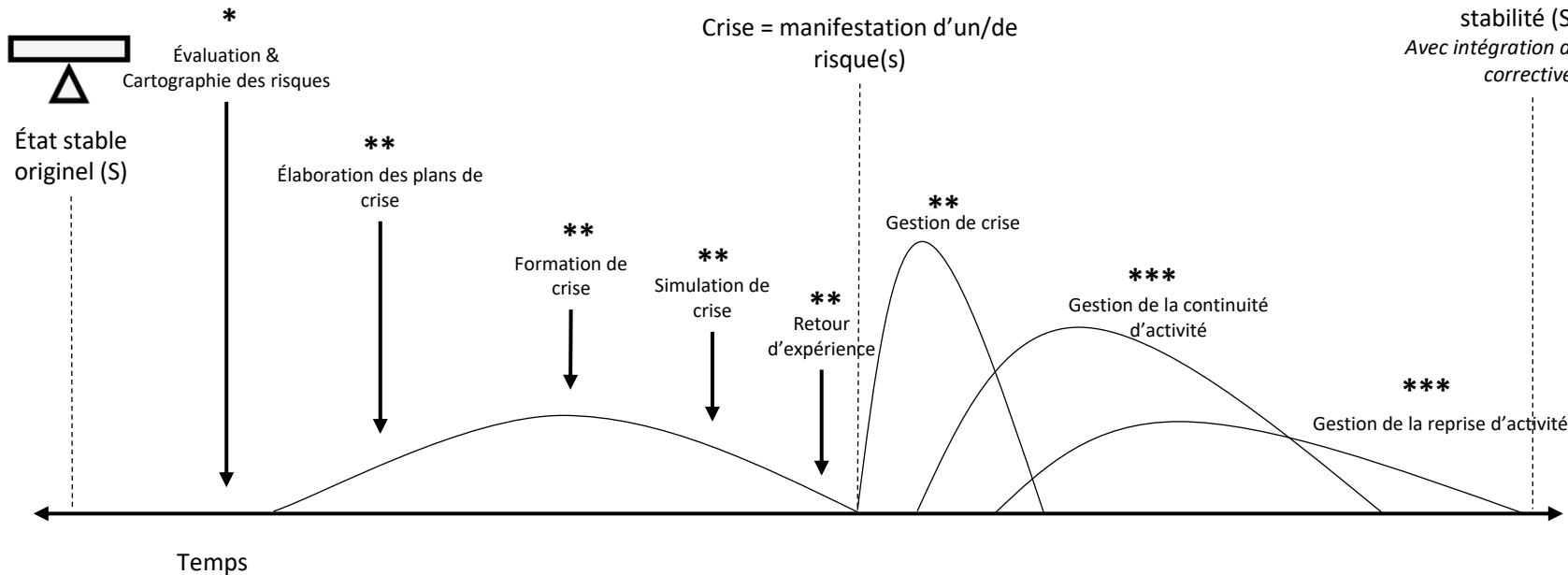
Application
réactive



Crise = manifestation d'un/de
risque(s)



Retour à un nouvel état de
stabilité (S+1)
*Avec intégration des actions
correctives*





État
potentiellement
instable



Identification &
montée à bord
du profil d'Event
Manager



Connaissance du
contexte & des
ressources
vitales



Évaluation des
risques* brut &
net



Élaboration de
plans d'actions**



Simulations
couvrant de
multiples risques



Formation

Crise = manifestation d'un/de
risque(s)



Mise en place
d'une cellule



Mesures***



Considération
des opportunités



État potentiellement
instable



Mise à jour de la
connaissance du
contexte & des
ressources vitales



Évaluation des
risques* brut &
net



Élaboration de
plans d'actions**



Simulations
couvrant de
multiples risques



Temps

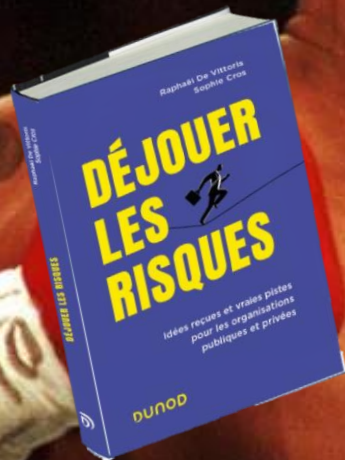
*: incluant les risques de non-continuité
 **: incluant la mise en place de plans de crise
 ***: de limitation des conséquences de la crise à toutes les
 échelles temporelles

Préparation
proactive

Application
réactive

Amène à réévaluer selon les observations de
l'Event manager
 Influence directement

Vous pensiez qu'on allait s'arrêter là ?!



Ben non...



ANTIFRAGILE • FR



C'est fini pour vous,
Pour nous ça commence....

