



COMMISSION ERM360

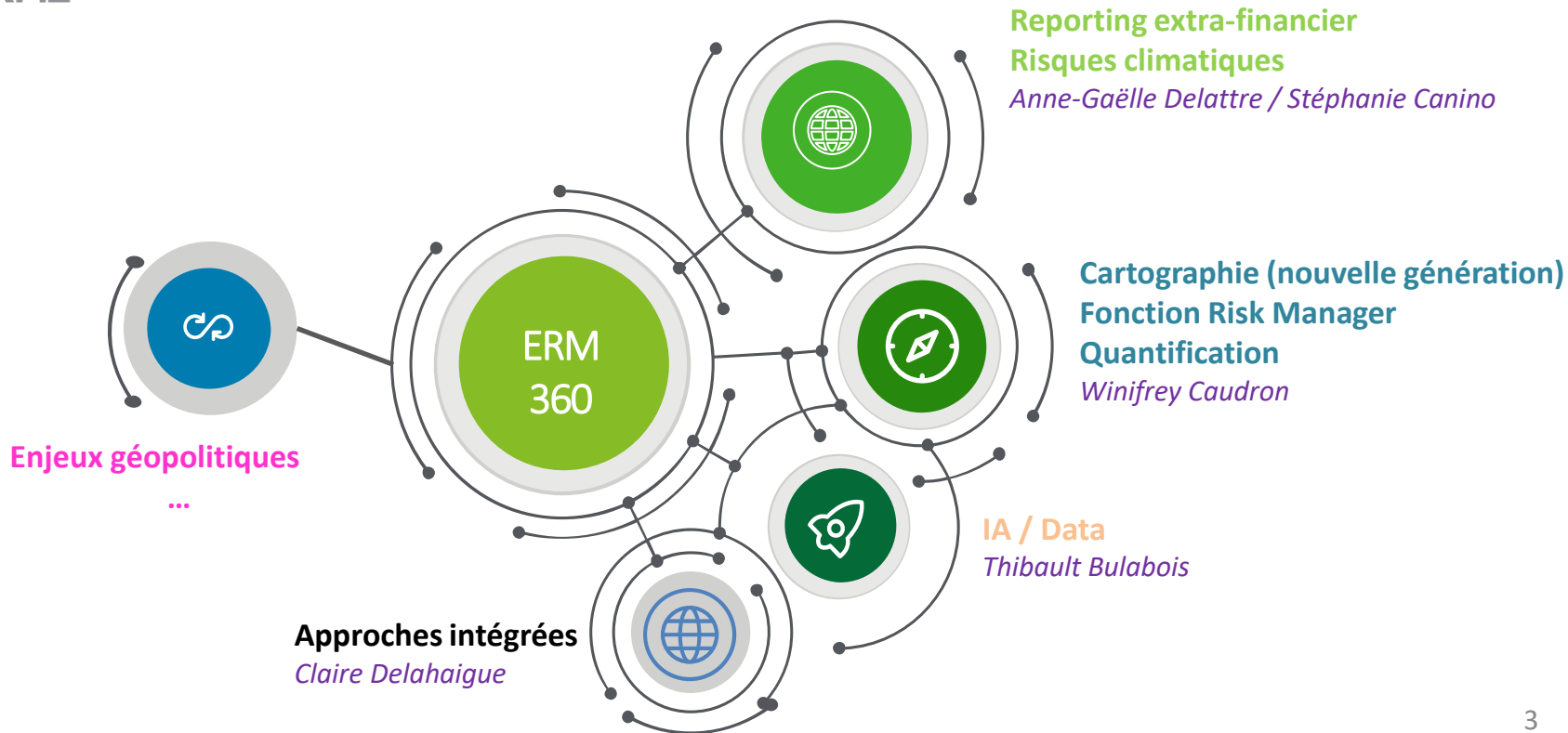
30 Septembre 2022



Agenda

- Organisation de la Commission et des groupes de travail
- Risk sensing – risk reports, publications et conférences à venir
- Intervention externe: **Victor WAKNINE, Associé Fondateur de Mozart Consulting, Enjeux RH - Quels indicateurs et mesures?**

Organisation de la commission ERM360



Actualités Sustainability Reporting : CSRD / ESRS

CSRD

Avril :
Projet CSRD

Q2 :
Accord final CSRD

Q3/Q4 : Publication
du texte final CSRD

Transposition ?

Entrée en
application CSRD

2021

2022

2023

2024

2025

ESRS

Mai :
Projet de
normes remis
par l'EFRAG à la
Commission
Européenne

Octobre:
Approbation
des normes par
la Commission
et annexion à la
proposition de
CSRD

Projet de
normes
sectorielles et
PME

Juin :
Adoption du premier
set de normes

Juin :
Adoption des autres
sets de normes

Janvier :
Entrée en application
des normes

ESRS – European Sustainability Reporting Standards

Set 1

Principes généraux et normes transversales

ESRS 1

Principes généraux

ESRS 2

Informations générales, stratégie, gouvernance et évaluation de la matérialité

Normes thématiques

Environnement

ESRS E1

Changement climatique

ESRS E2

Pollution

ESRS E3

Eau et ressources marines

ESRS E4

Biodiversité et écosystèmes

ESRS E5

Utilisation des ressources
et économie circulaire

Social

ESRS S1

Main d'œuvre de
l'entreprise

ESRS S2

Main d'œuvre de
l'ensemble de la chaîne de
valeur

ESRS S3

Communautés affectées

ESRS S4

Consommateurs et
utilisateurs finaux

Gouvernance

ESRS
G1

Gouvernance, gestion des
risques et contrôle interne

ESRS
G2

Conduite des affaires

Set 2

**Normes
sectorielles
spécifiques**
(2023 ?)

Normes PME
(2023 ?)

[Draft] ESRS G1 Governance, risk management and internal control

Disclosure Requirement G1-7 – Risk management processes

34. The undertaking shall provide information on its risk management processes, with regards to risk arising for the undertaking and for the stakeholders.
35. The principle to be followed under this Disclosure Requirement is to inform about the undertaking's risk management processes. This includes an understanding of the supervision and monitoring of risk management by the undertaking's administrative, management and supervisory bodies.
36. This Disclosure Requirement refers to the process of risk management applied by undertaking in order to identify the risks to which it is exposed due to its strategy and business model.
37. The disclosure required by paragraph 34 shall include information on the risk management process, in terms of:

- (a) the undertaking's risk assessment approach;
- (b) the risk prioritisation methodology;
- (c) the scope, main features and components of its risk management processes, including a description of how the undertaking integrates the findings of its risk assessment for the key risks into relevant internal functions and processes;
- (d) a description of the periodic reporting on risk management to the administrative, management and supervisory body.

Disclosure Requirement G1-8 – Internal control processes

38. The undertaking shall provide information on its internal control processes, including in relation to the sustainability reporting process.
39. The principle to be followed under this Disclosure Requirement is to inform about the aspects related to the governance factors that affect the undertaking's internal control processes, including in relation to sustainability reporting. This also includes an understanding of the supervision and monitoring of those processes by the undertaking's administrative, management and supervisory bodies.
40. The disclosure required by paragraph 38 shall include information on:
 - (a) the scope, main features and components of the undertaking's internal control process;
 - (b) a description of the periodic reporting on internal control processes to the administrative, management and supervisory bodies;
 - (c) the main features of the undertaking's internal control systems over the reporting process, including the process for reviewing and approving the information included in the sustainability reporting by the administrative, management and supervisory bodies.

GT Climat : Risques liés au changement climatique

- **6 membres Risk Managers** : Anne-Gaëlle Delattre, Alain Guiraud, Laurent Magne, Nathalie Pasquet, Clémence de Vries, Stéphanie Canino
- **15 réunions de travail** depuis décembre 2021
- Définition du **livrable** : « **Guide de balisage et de bonnes pratiques à destination des Risk Managers** »
- **Thèmes abordés** :

Termes et définitions à connaître. Changement climatique : de quoi parle-t-on ? Typologie des risques et opportunités liés au changement climatique ? Où se documenter et se former sur le sujet ? Quelle communication sur les risques climatiques, communication en interne : vers les collaborateurs, le management, le COMEX, les administrateurs...et communication externe : reporting climat, exigences règlementaires et évolutions en préparation (taxonomie, CSRD, taxe carbone etc.). Comment analyser ces risques (carto dédiée ?) ? Quelle limite de périmètre (entreprise étendue) ? Quelle gouvernance et organisation / pilotage du sujet ? Qui impliquer dans l'exercice et rôle du RM ? Comment sensibiliser / embarquer en interne, faut-il être accompagné d'un cabinet ? Comment définir la stratégie d'adaptation (prévention, arbitrages nécessaires, gouvernance...) ? Quelle gestion des Parties Prenantes externes ?

- **1 atelier aux Rencontres 2022 à Deauville** : « **Comment sensibiliser, coordonner la gestion du risque climatique dans l'entreprise ?** »

GT Pratiques, méthodes et outils

Une cartographie des risques revisitée, répondant à de nouveaux enjeux

- Des cartographies à la cartographie....Zoom et dézoom des exercices de cartographie;
- Recherches sur les étapes de réalisation de « l'exercice de cartographie des risques »;
- Exploration des cartographies de demain !
- ❖ Projet d'un premier partage des travaux sous la forme d'un Webinaire suivi d'une publication « article/dossier spécial »;
- ❖ En suspens : la proposition de nouvelle définition de la cartographie répondant aux enjeux actuels des organisations.



Valorisons la fonction de Risk Manager

- Responsabilité du Risk Manager, responsable et acteur de la second ligne de maîtrise;
- Le travail de recherche, de réflexion et d'écriture est à l'œuvre.
- ❖ Livrable retenu : Cahier Technique échéance prévue les « Rencontres 2023 ? ».



GT Pratiques, méthodes et outils

Quantification des risques

- Définition, ambitions et objectifs définis;
- Méthode de quantification en cours sur 7 risques choisis par les membres du GT.
- ❖ Cahier Technique avec une livraison envisagée lors de la journée des commissions 2023.



Un grand merci

- Aux membres des groupes de travail pour leur implication;
- Aux interlocuteurs que nous sollicitons pour leur disponibilité;
- Au Comité Scientifique de l'AMRAE et au bureau de la Commission ERM 360 pour la confiance qu'ils nous accordent.



Contact : Winifrey Caudron



APPEL À INTERET : IMAGINONS ENSEMBLE LA/LES CARTO(S) DE DEMAIN

APPEL

4

3

2

1

UN CONSTAT OPÉRATIONNEL A FAIT ÉMERGER UN BESOIN :

En 2021, les membres de la Commission ERM 360 ont remonté l'information que : **Le comité de direction est de moins en moins stimulé pour consulter les matrices habituelles.**

- Déterminer comment la forme de la cartographie des Risques doit évoluer pour relancer son engouement, resusciter de l'intérêt et qu'elle redevienne « l'outil de pilotage » qu'elle doit-être.

L'ANALYSE DES RISQUES AU SERVICE DE LA STRATÉGIE : UN SIGNAL FAIBLE DE DÉSINTÉRÊT A ÉTÉ IDENTIFIÉ, COMMENT Y RÉPONDRE ?

*Nuage de mots
réalisé par le
groupe de
travail
Cartographie
des Risques*



POUR ADRESSER CE BESOIN,

L'AMRAE vous propose de participer à un **Groupe de recherche** pour identifier **quelles sont les évolutions nécessaires** pour que la cartographie des risques reste un **outil central**.

COMMENT PARTICIPER ?

Contactez Pierre SOREL : pierre.sorel@deltarm.com

Mettre en copie Winifrey CAUDRON : winifrey.caudron@free.fr

- 1 **Constituer un Groupe** : compréhension de l'intérêt des outils pour les faire évoluer. Première réunion de travail avant mi-octobre !
- 2 **Déterminer une méthodologie** : proposer une ligne directrice tout en laissant le Groupe être moteur de son avancement
- 3 **Se fixer des objectifs** : livrable, échéance, etc.

INTERET



GT Evolutions et stratégie

Une thématique « IA/Data » à explorer

Intelligence Artificielle et Data. Tout le monde en parle mais quel Risk Manager en fait vraiment ?

Quels enjeux de l'Intelligence Artificielle et de la ruée pour les Data pour nos métiers ? Le Risk Manager bientôt aidé ou remplacé par un « robot » ? Quelles **conséquences concrètes** sur le métier de Risk Manager ?

➔ La Commission recherche un animateur pour ce groupe de travail.

Actualité sur le sujet :

- Septembre 2022 : Grant Thornton x Dauphine - « La place de l'intelligence artificielle dans les processus d'audit »



GT « Actualités » : Enjeux Géopolitiques



Risk sensing – risk reports, publications, conférences

Event :

- ❖ **FERMA FORUM 2022 «Transitioning together» du 09 au 11 octobre 2022**

Publications :

- ❖ **4ème bilan annuel du reporting ESG** d'une sélection de 100 grands groupes français, MEDEF en association avec Deloitte et EY (Septembre 2022)
- ❖ **Risk in Focus – Hot topics for internal auditors**, ECIIA (Septembre 2022)
- ❖ **Risk Proof : a Framework for Building Organizational Resilience in a Uncertain Future**, World Economic Forum (Juillet 2022)
- ❖ **FERMA European Risk Manager Survey Report** (Juillet 2022)
- ❖ **The Evolution of Sustainability Disclosure**, The Sustainable Institute by ERM (Juillet 2022)
- ❖ **2022 Global Talent Trends: les 5 priorités RH des entreprises françaises**, Mercer (Mai 2022)
- ❖ **Livre Blanc CDSE** (Juin 2022)
- ❖ **Apprivoiser les Black Swans et anticiper les crises**, Grant Thornton (April 2022)
- ❖ **Global Trends 2040** , a publication of the national intelligence council (Mars 2021)
- ❖ **Cartographie prospective 2022 de l'Assurance** – France Assureurs

Intervention externe : Victor Waknine

Enjeux RH: quels indicateurs et mesures?



A vos agendas !

Dates 2022/2023 de la Commission

- **Vendredi 9 Décembre 2022 – 9h / 11h** En cours de confirmation
- Vendredi 10 mars 2023 – 9h / 11h
- Vendredi 12 Mai 2023 – 9h / 11h
- Vendredi 7 Juillet 2023 – 9h / 11h

Merci de votre participation

