



Marché Flottes Automobiles 2021 Tendances et évolutions



THÉORÈME

assurer et éclaircir l'avenir



Introduction

Patrick Lacroix-Risk Manager-IDEX

Président de la Commission Automobile





Présentation

Xavier de Font-Réaulx

Président de Théôreme



Tendances Générales



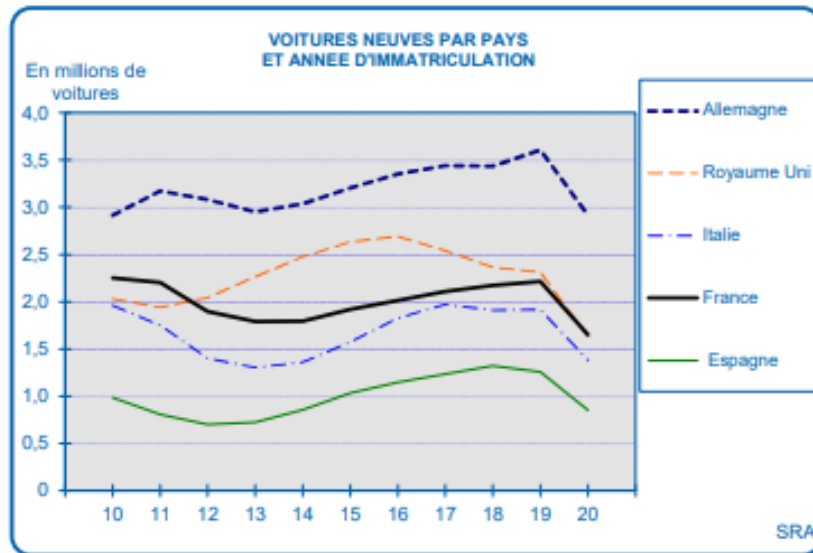
France :

2 200 000 immatriculations en 2019, ramenée à 1 650 000 (-25,5%)

Europe :

Chute de 19% sur l'Allemagne et 32% sur le marché Espagnol

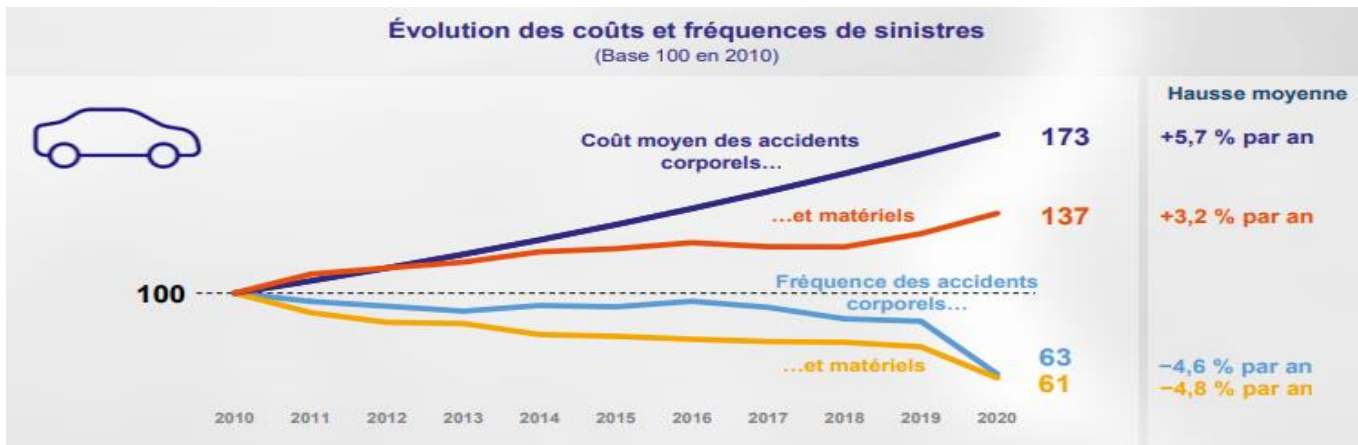
Impact du COVID sur les immatriculations sur les véhicules neufs



Source : SRA 24 mars 2021



Tendances Générales



Source : FFA 24 mars 2021

A retenir

Baisse des fréquences

Augmentation des charges Assureur **Matérielles et Corporelles**



Tendances Générales

Accidents corporels	Blessés
2014	73 048
2015	70 802
2016	72 645
2017	73 384
2018	69 887
2019	70 490
2020	55 836

Source décision atelier octobre 2020

Moins de blessés mais :

- Des postes de préjudices plus nombreux
- Le coût de l'assistance tierce personne (+12% par an)
- Remise en cause de la barémisation



Tendances Générales

2019

3 244 décès

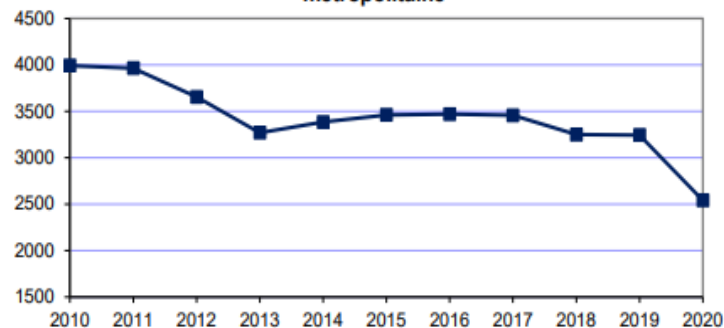
2020

2 541 décès

Source : ONISR 29 janvier 2021



Evolution de la mortalité routière annuelle en France métropolitaine



*2 % des sinistres corporels supérieurs à 500 000 euros représentent
plus de 60 % de la charge totale de la RC corporelle.*



Tendances Générales

ANALYSE DE L'ENSEMBLE DES EXPERTISES DU MARCHÉ

Source : Base des expertises de réparation-collision (hors catastrophe naturelle, vol, incendie, BDG)

12 mois 2020 par rapport aux 12 mois 2019 | **au cours des 12 derniers mois**

Coût total : augmentation du coût total de la réparation

→ + 6,7 %

→ + 6,7 %

Pièces : augmentation du coût moyen des pièces de rechange consommées

→ + 8,1 %

→ + 8,1 %

Main-d'œuvre carrosserie : augmentation du coût horaire moyen de la main-d'œuvre totale

→ + 3,2 %

→ + 3,2 %

Peinture : augmentation de l'équivalent horaire moyen du coût des ingrédients peinture de réparation-collision

→ + 4,8 %

→ + 4,8 %

Répartition du coût total :

- ⇒ 50,9% pièces
- ⇒ 38,8% MO totale
- ⇒ 10,3% ing. peinture

- ⇒ 50,9% pièces
- ⇒ 38,8% MO totale
- ⇒ 10,3% ing. peinture

A retenir

Augmentation régulière de la charge Assureur **Matérielle**



Focus Bris de Glaces :

Fréquence générale en baisse mais augmentation régulière de la charge

Source : SRA janvier 2021



Tendances 2022



Flottes - Conjoncture

Dans le prolongement de 2021, le renouvellement 2022 s'annonce compliqué...



Le marché s'oriente sur des majorations de conjonctures de l'ordre de 4% à 10% selon les secteurs



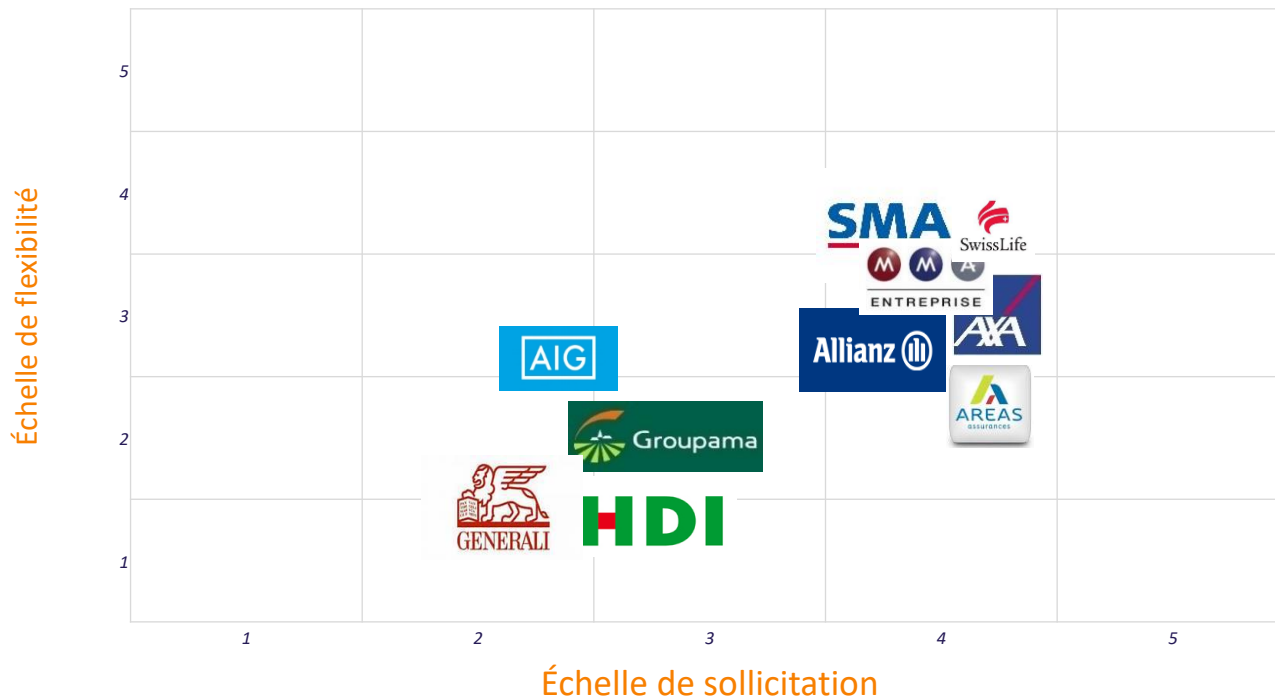
Renégociation par les assureurs des clauses et montages



Acteurs se désengageant de certaines activités exposées (pour le Transport Public de Voyageurs et la Location Courte Durée..) voire arrêtant la souscription (Balca, Smacl...)



Flottes - Conjoncture



Flottes - Quelles solutions ?



Malgré la conjoncture vous pouvez optimiser votre programme !

**Travail des
montages**



Franchises Responsabilité Civile, Auto assurance Dommage

Outils



Piloter l'orientation vers les garages partenaires, frais de restitutions

**La prévention des
risques routiers**



Permet de réduire la sinistralité de fréquence et les coûts qui en découlent, communication accrue vers les conducteurs



Actualités



Actualités et tendances



- Impacts des pénuries et de la crise énergétique.
- Les politiques RSE et les flottes d'entreprises – premières tendances.



- Conséquences du covid sur les fréquences.



- Loi Montagne et responsabilité des entreprises.
- Evolution du régime d'indemnisation du conducteur responsable



Avez-vous des questions ?

