

Les Jeudis de l'AMRAE

Webinaire #5

Les enjeux des mobilités à l'heure du déconfinement

4 juin 2020

Les Jeudis de l'AMRAE Webinaire #5

Les enjeux des mobilités à l'heure du déconfinement



Vincent MENJOLLE
Directeur Risques
& Assurances
RATP-Dev



Bélanda ALBUMAZARD
Directrice des Assurances
Groupe - Transdev Group



Patrick LACROIX
Risk Manager - Idex
Président de la
Commission Automobile
AMRAE



François BEAUME
VP Risks and Insurance
SONEPAR
Vice-Président AMRAE

Les Jeudis de l'AMRAE Webinaire #5
Enjeux des mobilités à l'heure du déconfinement

1

- **Quels enjeux pour une bonne reprise ?**
- **Quels impacts**
- **Quelles actions à mener ?**

Les Jeudis de l'AMRAE Webinaire #5
Enjeux des mobilités à l'heure du déconfinement

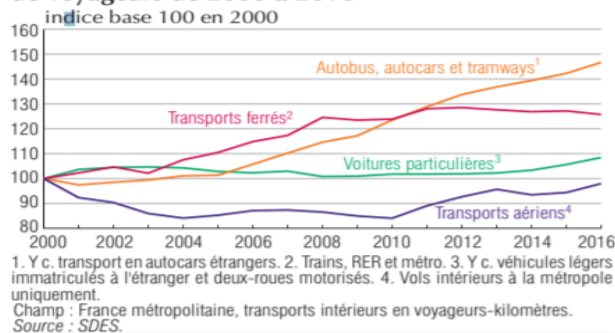
2

Corrélié, notamment, aux enjeux environnementaux :

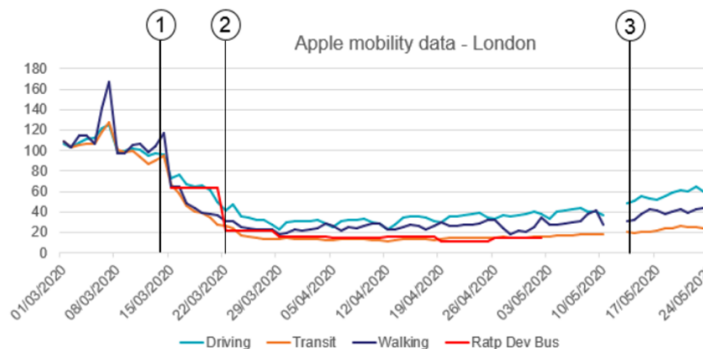
- **Challenge de «recréer la confiance» dans les transports en commun.**
- **Avec sous-jacent, le risque du retour au "tout voiture".**

Impact COVID sur la mobilité

Évolution des volumes de transports intérieurs de voyageurs de 2000 à 2016



<https://www.insee.fr/fr/statistiques/3303638?sommaire=3353488>



La part du transport de voyageur en constante croissance depuis 10 ans
L'impact COVID sur la mobilité est sans surprise avec une reprise plus importante du véhicule particulier et de la marche.

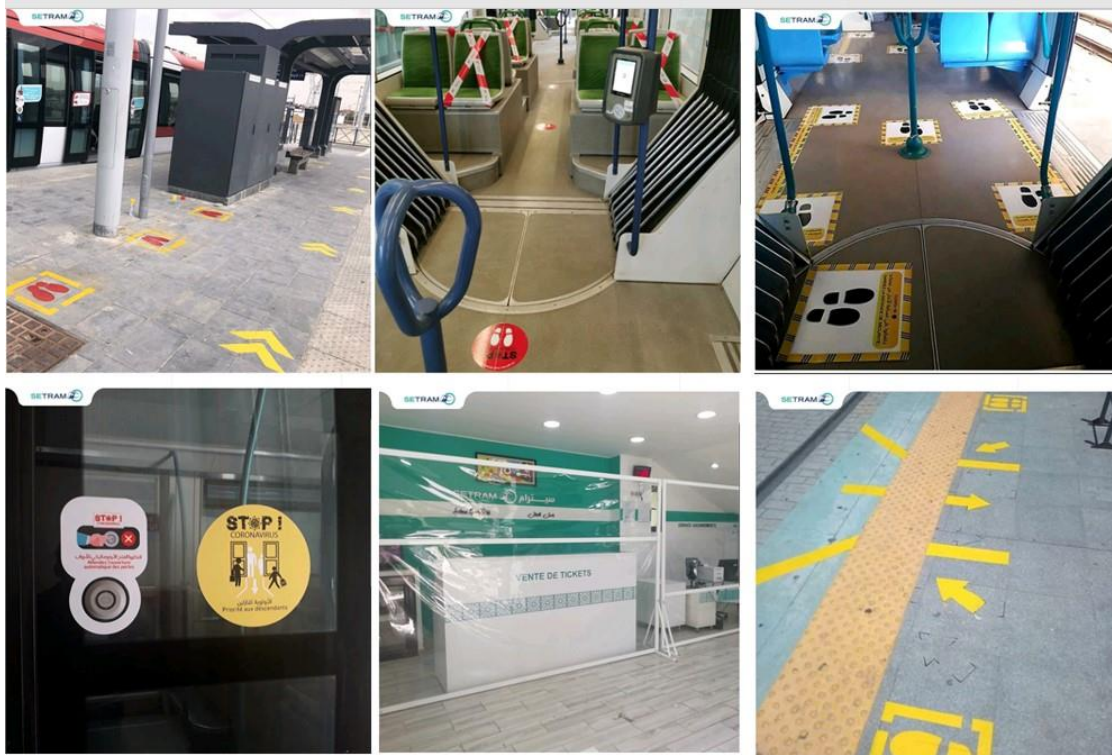


Illustration
d'organisation
pratique de la
distanciation en
Algérie (tramway
d'Alger RATP DEV)

Les Jeudis de l'AMRAE Webinaire #5
Enjeux des mobilités à l'heure du déconfinement

3

- **Faut-il anticiper une hausse de la sinistralité et renforcer les actions de prévention propres au secteur ?**

Prévention

La période de déconfinement avec la montée progressive du trafic appelle à des actions de prévention et de sensibilisation de la part des Risk managers dans les flottes automobile.

Partage d'expérience Transdev

Message adapté à la sécurité routière dans le cadre de la reprise d'activité

Diffusion dynamique dans les réseaux à l'occasion de ¼ d'heure sécurité

En introduction dans la FCO, pour les conducteurs qui reviennent de deux mois sans conduites

LES SECURITHÈMES par Codes Rousseau Mobilité


Reprise d'activité

Risque routier

Suite à cette période délicate à gérer pour chacun(e) d'entre nous, les semaines et mois à venir risquent de ne pas être de tout repos !
Quelques conseils pour vous aider au mieux à y faire face lors de vos déplacements.

Les risques

- **AUGMENTATION DU TRAFIC** lié au changement de mode de transport de certains usagers et à la reprise d'activité.
- **REPARTAGE COLLECTIF DES VOIES DE CIRCULATION** entre les différents usagers.
- **RELACHEMENT** suite à un sentiment de liberté après plusieurs semaines de confinement.
- **COMPORTEMENTS INATTENDUS** liés à de mauvaises habitudes prises pendant cette période.
- **CRAINTE/STRESS** de nos passagers dans le contexte de reprise sur fond de crise sanitaire.

Nos conseils

- **PRENEZ SOIN DE VOUS** et maintenez une bonne hygiène de vie.
- **REDOUBLEZ DE VIGILANCE** quant aux comportements inadaptés des usagers et notamment des plus vulnérables (piéton, deux roues, trottinettes...).
- **ADAPTEZ VOTRE CONDUITE** : fluide, apaisée et anticipative.
- **RESTEZ TRÈS ATTENTIF QUANT AUX SIGNES DE FATIGUE** (bâillement, picotements des yeux, raideur de la nuque...).
- **REPRENEZ POSÉMENT VOS GESTES/RÉFLEXES** professionnels.
- **FAITES PREUVE DE BIENVEILLANCE** avec nos passagers pour désamorcer les situations de stress ou de conflits.

Pour la SANTÉ de tous, n'oubliez pas de continuer à respecter LES GESTES BARRIÈRES !



CODES ROUSSEAU
MOBILITÉ
codesrousseau.fr

Les Jeudis de l'AMRAE Webinaire #5
Enjeux des mobilités à l'heure du déconfinement

4

- **Comment concilier les différentes responsabilités?**
- **Comment les assurances se positionneraient-elles?**

Les Jeudis de l'AMRAE Webinaire #5
Enjeux des mobilités à l'heure du déconfinement

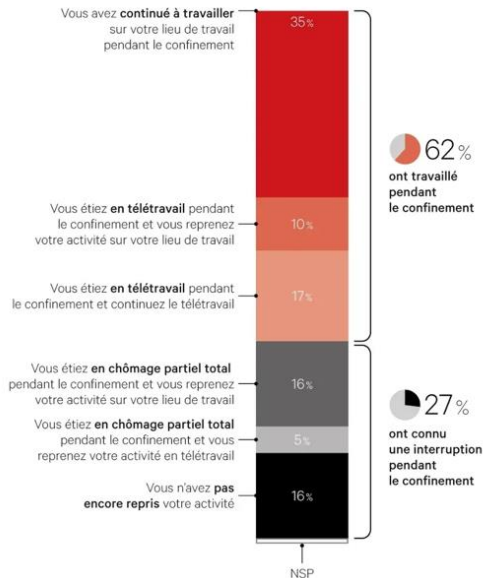
5

- **Comment réagit et s'organise ce secteur?**
- **Doit-il se réinventer dès à présent ?**

La situation professionnelle pendant et après le confinement

Questions posées uniquement aux actifs en poste, soit 54% de l'échantillon

Quelle est votre situation professionnelle ?



74%
d'emplois
tertiaires
en France

télétravail ?

chômage ?

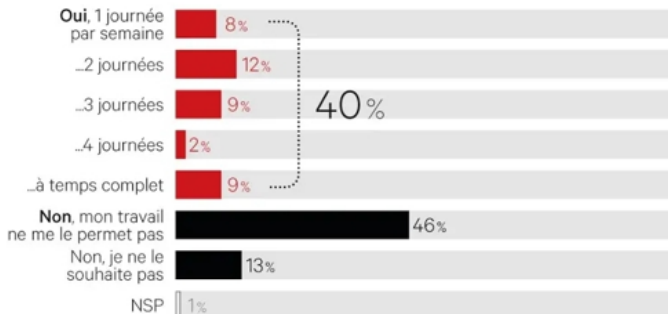
transfert modal ?

mobilité non obligée ?

Impacts sur les
modèles
économiques et
stratégiques
+
Cartographie de
risques

Le souhait d'exercer le télétravail

Souhaiteriez-vous exercer une partie de votre activité en télétravail ?



Focus sur les EDPM

EDPM : engins de déplacement personnel motorisés.

- **Location ou propriété de l'entreprise.**
- **Couvertures.**
- **Vigilances.**
- **Alternatives.**

Crise sanitaire & polices assurance flotte automobile

- Conséquences : possibilité de gestes commerciaux des assureurs.
- Position de force pour les entreprises, en fonction des résultats de sinistralité (rapport S/P) pour renouveler à la baisse ou à l'identique les programmes d'un point de vue tarifaire dans les meilleurs des cas.
- Néanmoins, le marché reste haussier.

Impact COVID sur la mobilité

PARC DES BUS ET AUTOCARS AU 1^{ER} JANVIER

En milliers

| | 2002 | 2007 | 2012 | 2017 |
|--|-------------|-------------|-------------|--------------|
| Parc de bus et cars (en milliers) | 87,0 | 92,2 | 93,0 | 100,3 |
| Bus | 22,3 | 25,7 | 26,3 | 28,7 |
| Autocars | 64,6 | 66,5 | 66,4 | 71,4 |
| Autres (dont autocars pour handicapés, ...) | - | - | 0,3 | 0,2 |
| Part des véhicules offrant plus de 40 places (en %) | 55,7 | 61,4 | 67,3 | 72,2 |
| Part des bus offrant plus de 40 places | 26,2 | 35,6 | 42,2 | 55,5 |
| Part des autocars offrant plus de 40 places | 65,8 | 71,3 | 72,8 | 76,5 |
| Part des véhicules ne roulant pas au gazole (en %) | 2,5 | 3,4 | 3,5 | 4,7 |

Note : la série qui prend fin en 2009 concernait le parc des bus et cars ayant moins de 20 ans ; la nouvelle série qui débute en 2010 concerne les bus d'âge inférieur ou égal à 17 ans et les cars d'âge inférieur ou égal à 18 ans.

Sources : fichier central des automobiles jusqu'en 2009 ; SDES, RSVer0 depuis 2010

Impact COVID sur la mobilité

PARC DES MÉTROS, RER ET TRAMWAYS¹

En unités

| | 2002 | 2007 | 2012 | 2017 |
|------------------------------------|------------|--------------|--------------|------------------|
| Île-de-France | | | | |
| Nombre de rames¹ | nd | 1 128 | 1 207 | 1 266 |
| Métros | nd | 689 | 699 | 719 |
| Tramways | nd | 82 | 139 | 261 |
| RER (RATP) | nd | 357 | 369 | 286 |
| Régions hors Île-de-France | | | | |
| Nombre de rames | 716 | 1 008 | 1 235 | 1 385 |
| Métros | 297 | 367 | 396 | 398 ² |
| Tramways | 419 | 641 | 839 | 987 ² |

¹ Pour 2002, le matériel est compté en nombre de voitures (remorque + motrice). À partir de 2004, le recensement du matériel roulant fer se compte en rame.

² Données 2016.

nd : données non disponibles.

Sources : Île-de-France Mobilités-Omnil ; enquête TCU (DGITM, CGDD, Cerema, Gart, UTP)