



Commission Transport AMRAE

L'environnement macroéconomique de l'assurance maritime

Les tendances macroéconomiques et son impact sur la matière assurable.

Croissance mondiale

3,3%
en
2019

3,4%
en
2020

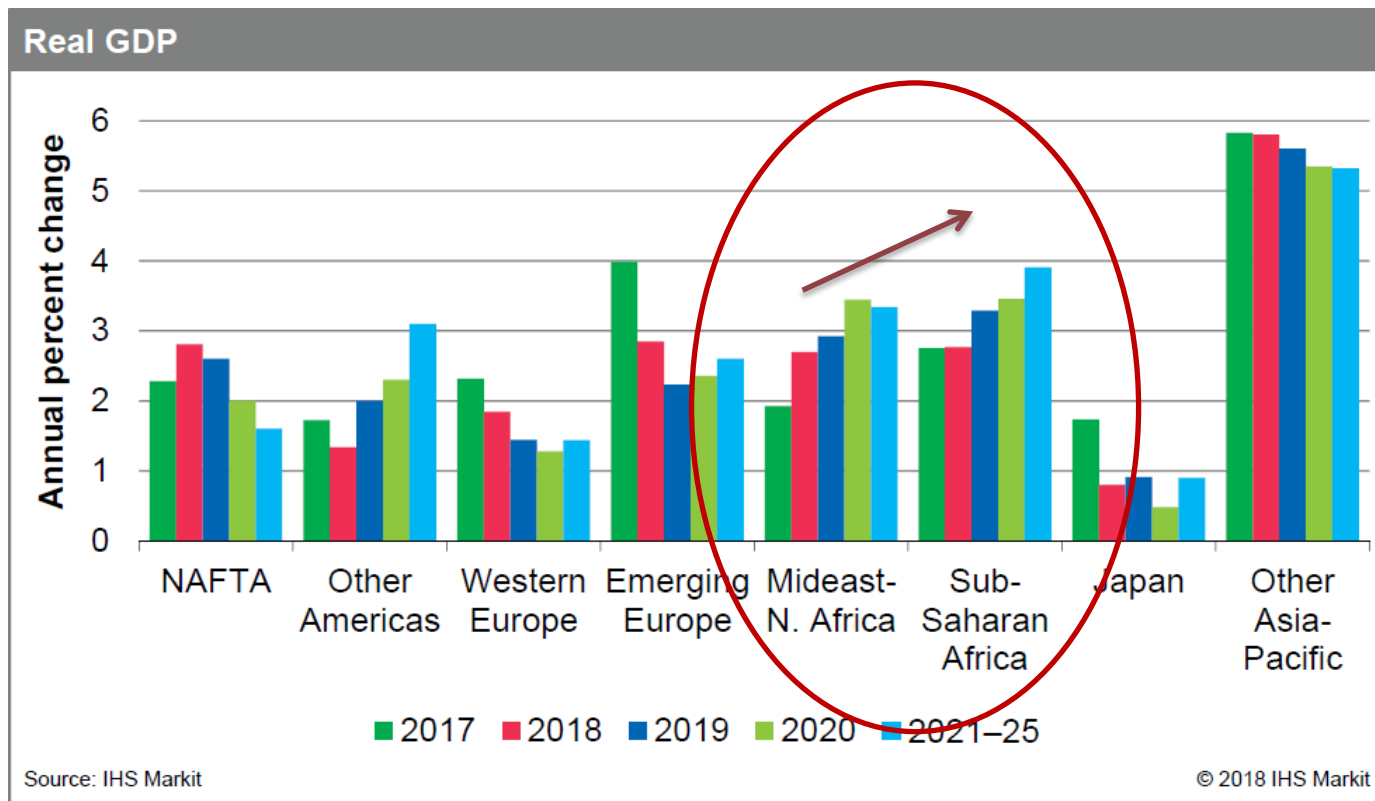
Croissance annuelle de la flotte mondiale et du commerce maritime



Source: UNCTAD, *Review of Maritime Transport*, various issues.

L'environnement macroéconomique de l'assurance maritime

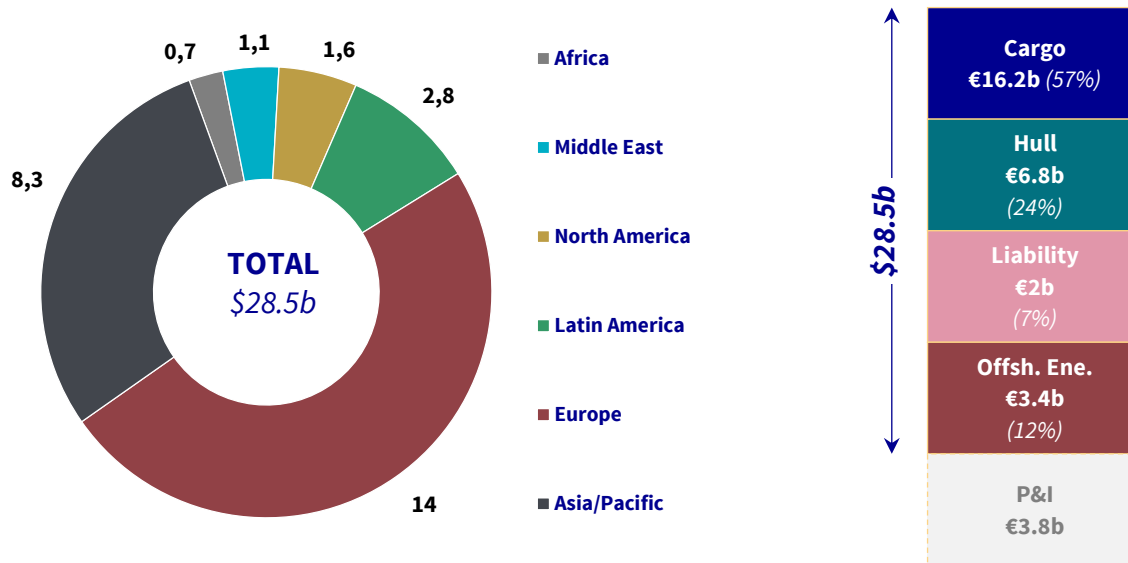
Une croissance mondiale tirée par les régions ASIE & AFRIQUE.



Le marché de l'assurance maritime

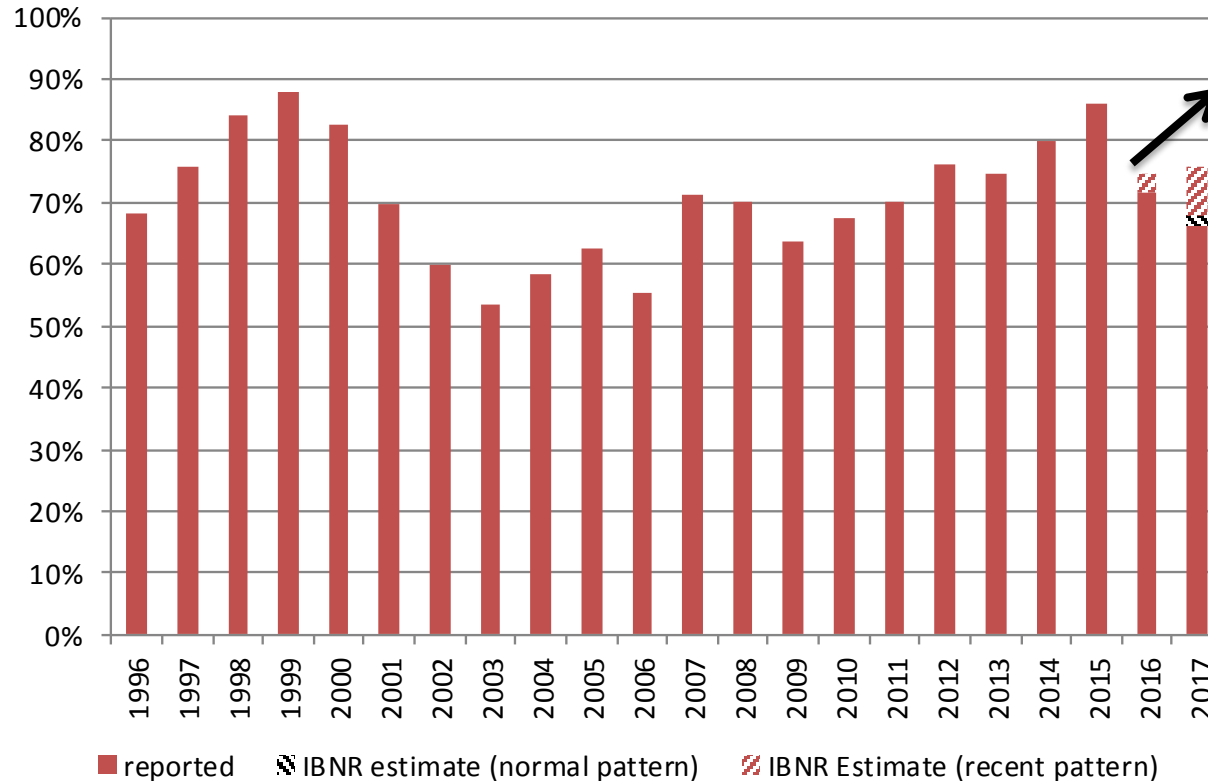
Segmentation par régions & produits.

WW MARKET BREAKDOWN



Le marché de l'assurance maritime

Performance

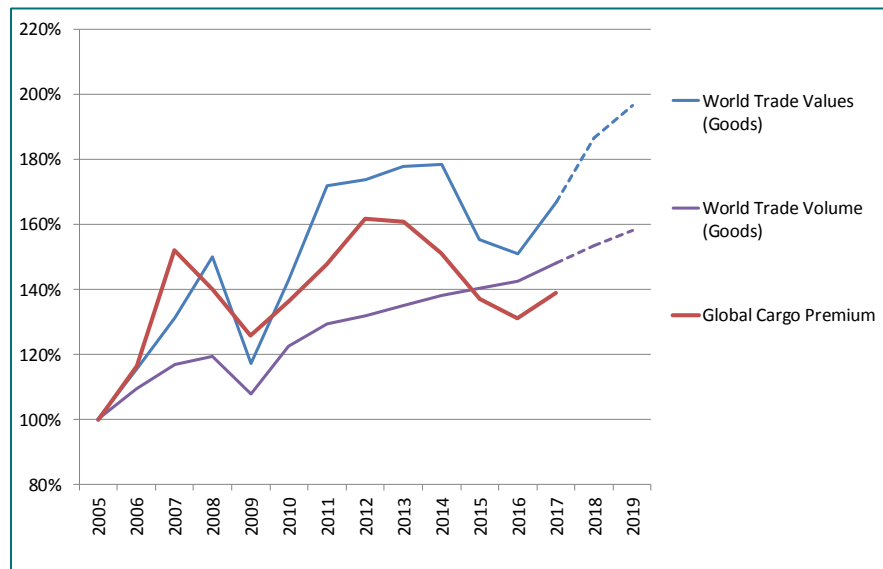


2015: Tianjin port explosions
2016: Hanjin, Amos-6 satellite
2017: Hurricanes / Nat Cat
2018: Mærsk Honam

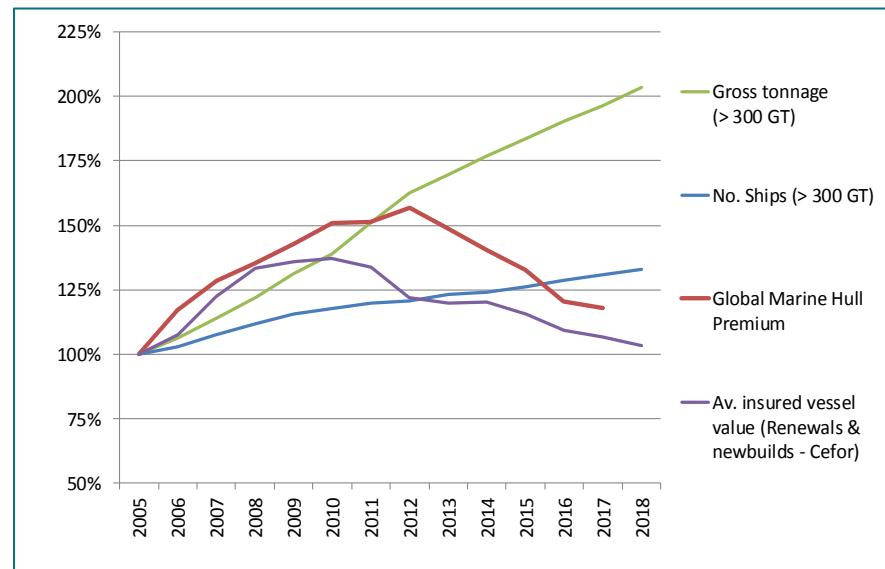
Le marché de l'assurance maritime

Performance Cargo vs. Hull au regard de leurs activités

Evolution des primes Cargo WW



Evolution des primes Corps WW

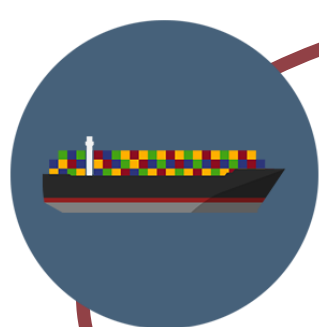


Accumulation de valeurs : un défi pour le maritime

Exposure to Nat Cat

Low

High



Marine Liabilities

- Ship-owner /- managers Liability (P&I)
- Terminal Operators Liability
- Marina Operators Liability
- Charteres' Liability
- Yacht TPL

Hull

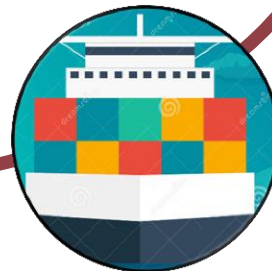
- Blue Water
- Brown Water (incl. Fishing Vessels)
- Pleasure Crafts
- Ship Builders risk
- *Shipyard & Boatyard Accumulation*
- *Vessels under construction and repair*

Cargo

- Goods in Transit and storage
- Specie and Fine Art
- *Port/Warehouse Accumulation*

Energy

- Offshore / Upstream
- Onshore / Downstream



Accumulation de valeurs

Navires

Mega porte conteneurs

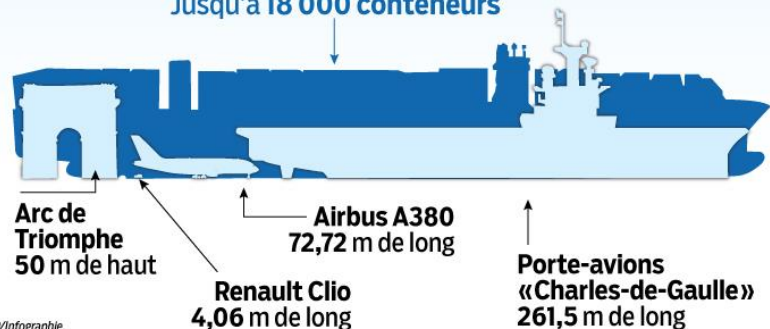
- 18,000+ TEU : 53 navires en navigation
- 20,000+ TEU : 40 bateaux en commande

Défis

- Stabilité des navires
- Capacités de lutte contre l'incendie à bord
- Capacité de sauvetage de la marchandise
- Sauvetage dans des endroits éloignés
- Valeurs de la marchandise
- Contrôle des matières dangereuses



Porte-conteneurs «CMA-CGM Bougainville»
398 m de long
54 m de large
Jusqu'à 18 000 conteneurs



Accumulation de valeurs

Cumul par événement

Exemple de cumul sur un navire type porte-conteneur triple E (capacité de 16 000 conteneurs)



Valeur du corps
de navire

200 millions USD



Valeur des corps
de conteneurs

Nombre de conteneurs
X
valeur moyenne de
chaque conteneur

16 000 x 9 000 USD

144 millions USD



Valeur des
marchandises

Nombre de conteneurs
X
valeur des marchandises
de chaque conteneur

Marchandises
classiques :
16 000 x 100 000 USD

1 600 millions USD

Marchandises
« haute technologie » :
16 000 x 300 000 USD

4 800 millions USD



Accumulation de valeurs

Ports et terminaux

CAT NAT : Inondations / Ouragans

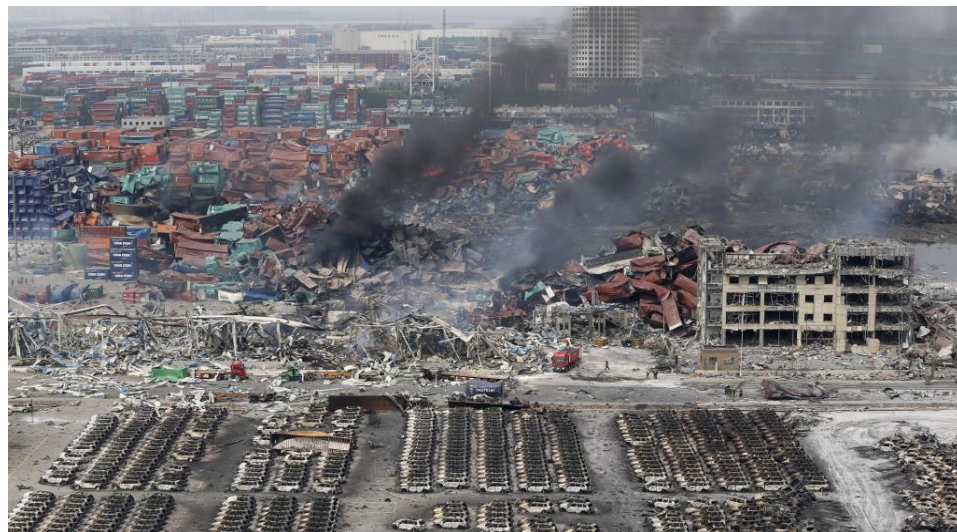
Ouragan Sandy (\$ 3bn in marine loss)
(Inondations en Thaïlande, Tempête Sandy et Ouragan Matthew)

Grêle

Ouragan Sandy (\$ 3bn in marine loss)
(Inondations en Thaïlande, Tempête Sandy et Ouragan Matthew)

Feu / Explosion / Origine humaine

Explosion de Tianjin : 68,000 voitures
– total loss \$2bn à \$3,3bn



Accumulation de valeurs

Quelques chiffres

- 85% de biens consommés dans le monde sont transportés par conteneurs
 - **Aujourd'hui on estime que 70% des valeurs sont transportées sans visibilité durant le transport**
- 5000 porte-conteneurs (400 navires en construction)
- Les 10 premiers ports sont asiatiques
 - En 11^{ème} position : Rotterdam (**1er port européen**)
- Accumulation de valeurs sur un seul PC : jusqu'à USD1.000.000.000 de valeurs
- Accumulations sur les Ports : Hong Kong : exposition à un instant T : USD 900 Milliards



Porte-conteneurs: l'assurance maritime à l'épreuve du feu

- Le sinistre du « **MOL Comfort** » a montré que la valeur d'un conteneur pouvait dépasser le **million de dollars**.
- L'incendie à Bord du « **Maersk Honam** » devrait entraîner la plus lourde avarie commune de l'histoire. La contribution à l'avarie commune s'élèverait à 11,5% .
 - Soit pour un conteneur d'une valeur de 100.000USD => + USD 54.000.
- Causes probables
 - Des moyens de lutte incendie **inadaptés** aux plus grands porte-conteneurs
 - Mauvaises/fausses déclarations
 - Manque de moyens de surveillance dans un environnement de transport de plus en plus rapide.



Rappel sur l'avarie commune

L'avarie commune désigne le sacrifice d'une partie de l'embarcation maritime (le navire et les marchandises transportées) effectué intentionnellement dans le but d'éviter le naufrage.

Difficulté supplémentaire : Obtenir les réelles valeurs transportées

Les fausses déclarations de marchandises dangereuses, fausses déclarations sur les poids ont souvent été à l'origine des récents évènements nautiques.



Sinistres et Catnat

Différents types de claims:

- 22% Physical damage
 - 22% Theft
 - 8% Temp deviation
 - 8% Humidity
-
- La période la plus exposée aux CATNAT lors du transport est **durant le stockage à terre.**
-
- **Tendance évidente depuis les années 1990:** Les marchandises seront de plus en plus exposées aux CATNAT

