



Rencontres 2019

# Atelier C4

## **Relations entre le Risk Manager et les autres fonctions de la deuxième ligne de maîtrise**

27<sup>èmes</sup> Rencontres du Risk Management AMRAE

# Intervenants

## Intervenants

Alice TIBLE

**Orange - Group Risk Manager**



Alain AUBIGNAT

**Michelin - Directeur de la  
Gestion des Risques**



Francis MIARD

**EY - Partner Risk**



## Modérateur

Thibault BULABOIS

**FDJ – Responsable  
Risques & Contrôles**



# Le groupe Orange



**41,1**  
milliards € de CA



**273**  
millions de clients

## 1 métier

---

- Opérateur multi-services

## 4 activités

---

- Services de communication
- Contenus
- Services financiers mobiles
- Vente en gros



**51<sup>ème</sup>**  
marque mondiale



Présence dans  
**28** pays



**152 000**  
collaborateurs

## 3 familles de clients

---

- Particuliers
- Entreprises
- Opérateurs et fournisseurs de services

*Données mars 2018*

# Le groupe Michelin



VOITURES!



MICHELIN CrossClimate+  
(Europe)

MICHELIN  
Primacy 4

MICHELIN  
Alpin 6

CAMIONS



MICHELIN  
X Works

MICHELIN  
X Multi Energy



EMPLOYÉS

**114 070**

Embauchés en 2017

**7550**

VENTES NETTES

**21,96 Md€**

Résultat opérationnel sur activités courantes

**2,742 Md€**

Endettement net sur capitaux propres

**6 %**

Investissements

**1,77 Md€**

BUDGET R&D

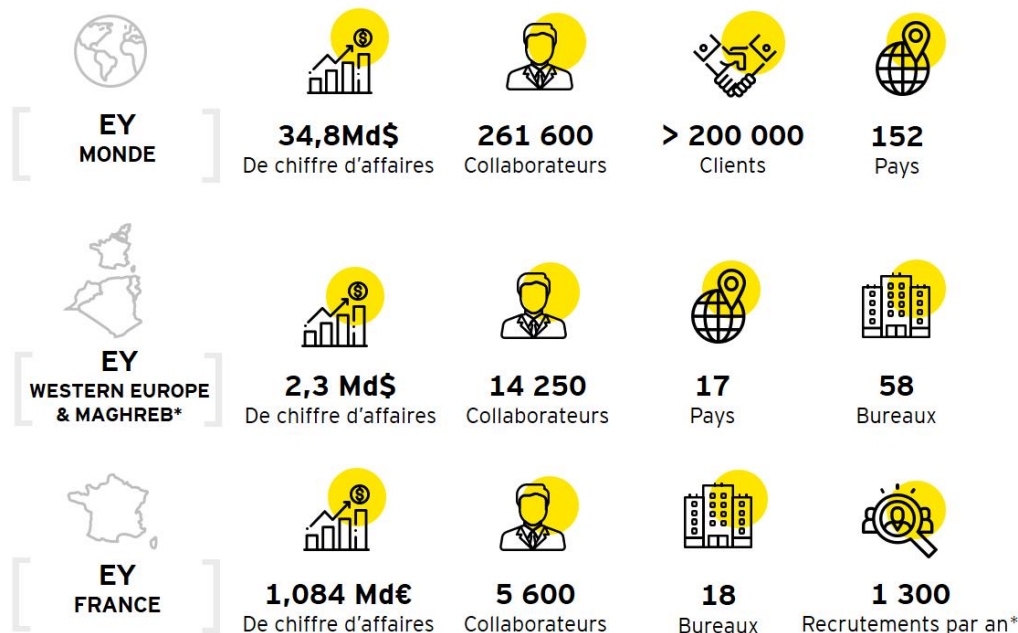
**641 M€**

Nombre de brevets

**10 000**

# Le groupe EY

## EY | UN RÉSEAU MONDIAL



### 4 MÉTIERS

AUDIT | FISCALITE & DROIT  
CONSEIL | TRANSACTIONS

### NOTRE MISSION

- 1 Créer les conditions de la confiance dans l'économie
- 2 Stimuler la performance globale de nos clients pour nourrir une croissance durable
- 3 Accompagner les organisations pour réussir leurs projets de transformation

### NOS VALEURS



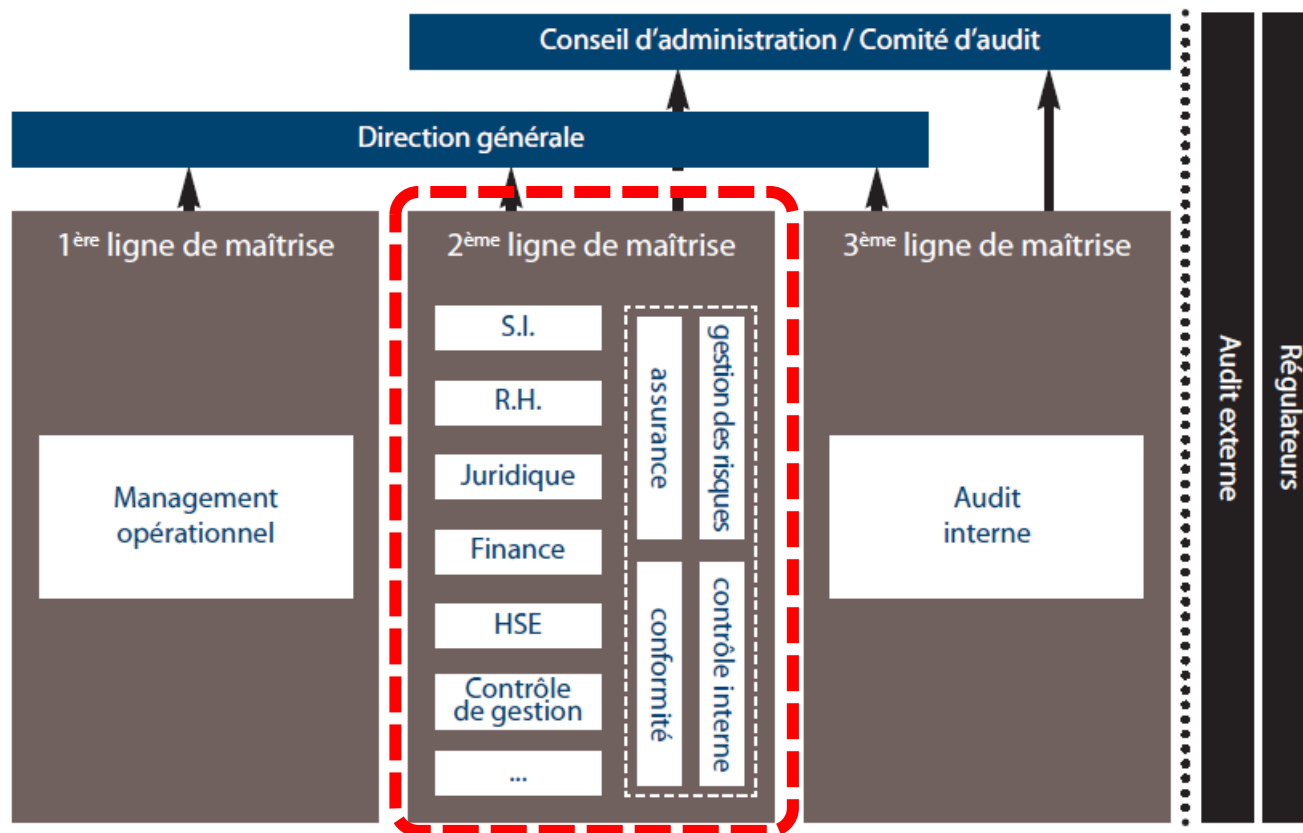




# Relations entre le Risk Manager et les autres fonctions de la deuxième ligne de maîtrise

# La deuxième ligne, pierre angulaire mais composite de la maîtrise de risques

## Modèle des trois lignes de maîtrise



*Fonctions participant au dispositif de maîtrise globale des risques*

Source : Trois lignes de maîtrise pour une meilleure performance – AMRAE – IFACI – Juin 2013

# Agenda de l'atelier

**1**

Quels partenaires  
au sein de la 2ème ligne ?

**2**

Les outils pour une  
collaboration réussie

**3**

Les nouveaux champs à conquérir



1

Quels partenaires  
au sein de la 2ème ligne ?

2

Les outils pour une  
collaboration réussie

3

Les nouveaux champs à conquérir

# 1.1 Contrôle interne, assurances : des fonctions sœurs ?



## 1.2. HSE, Juridique, IT : trouver le bon équilibre



# 1.3. RSE, Compliance : les nouveaux arrivants



1

Quels partenaires au sein de la  
2ème ligne ?

2

Les outils pour  
une collaboration réussie

3

Les nouveaux champs à conquérir



## 2.1 Déploiement progressif d'outils communs (1/2)



VOCABULAIRE

METHODOLOGIES

CLUSTERS,  
RISK ASSURANCE MAPS

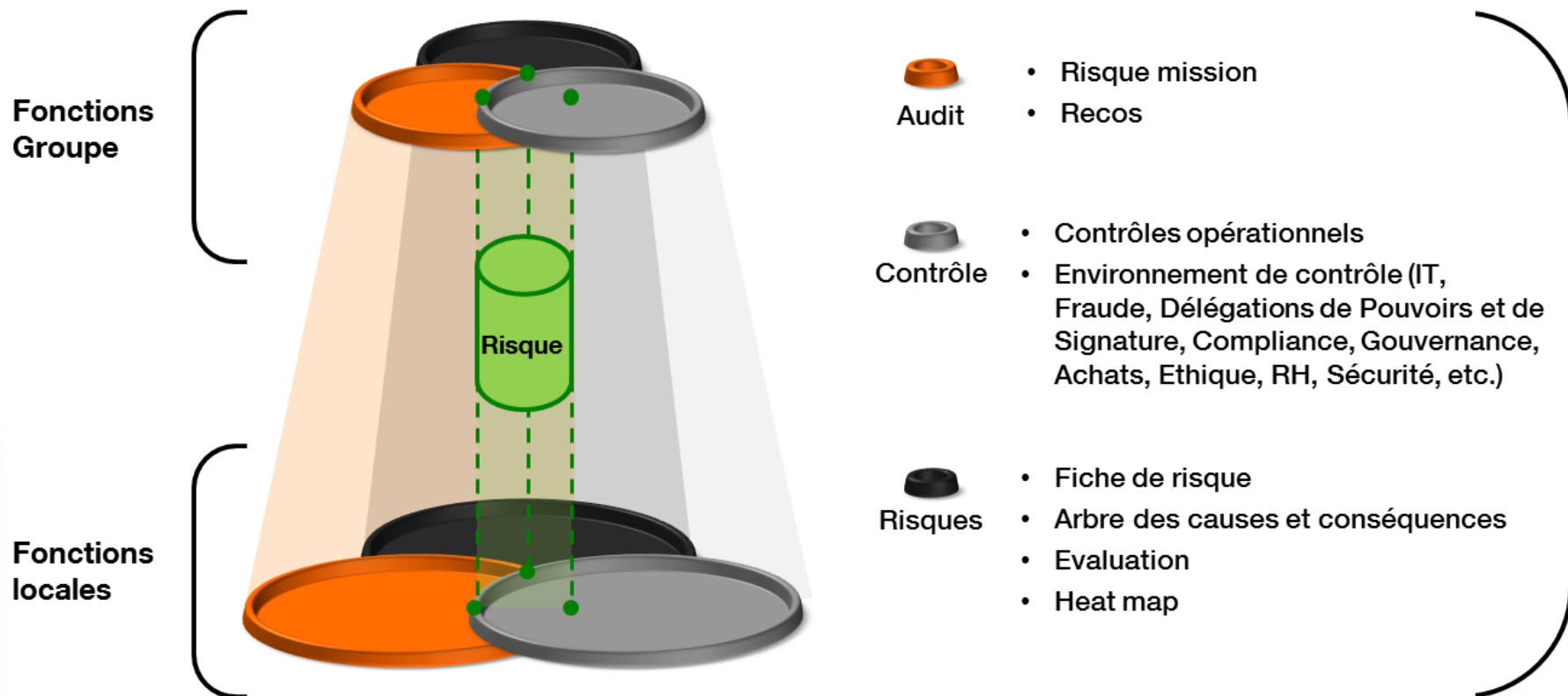
UNIVERS DE  
RISQUES INTÉGRÉS

MESURES DE  
RÉSULTATS

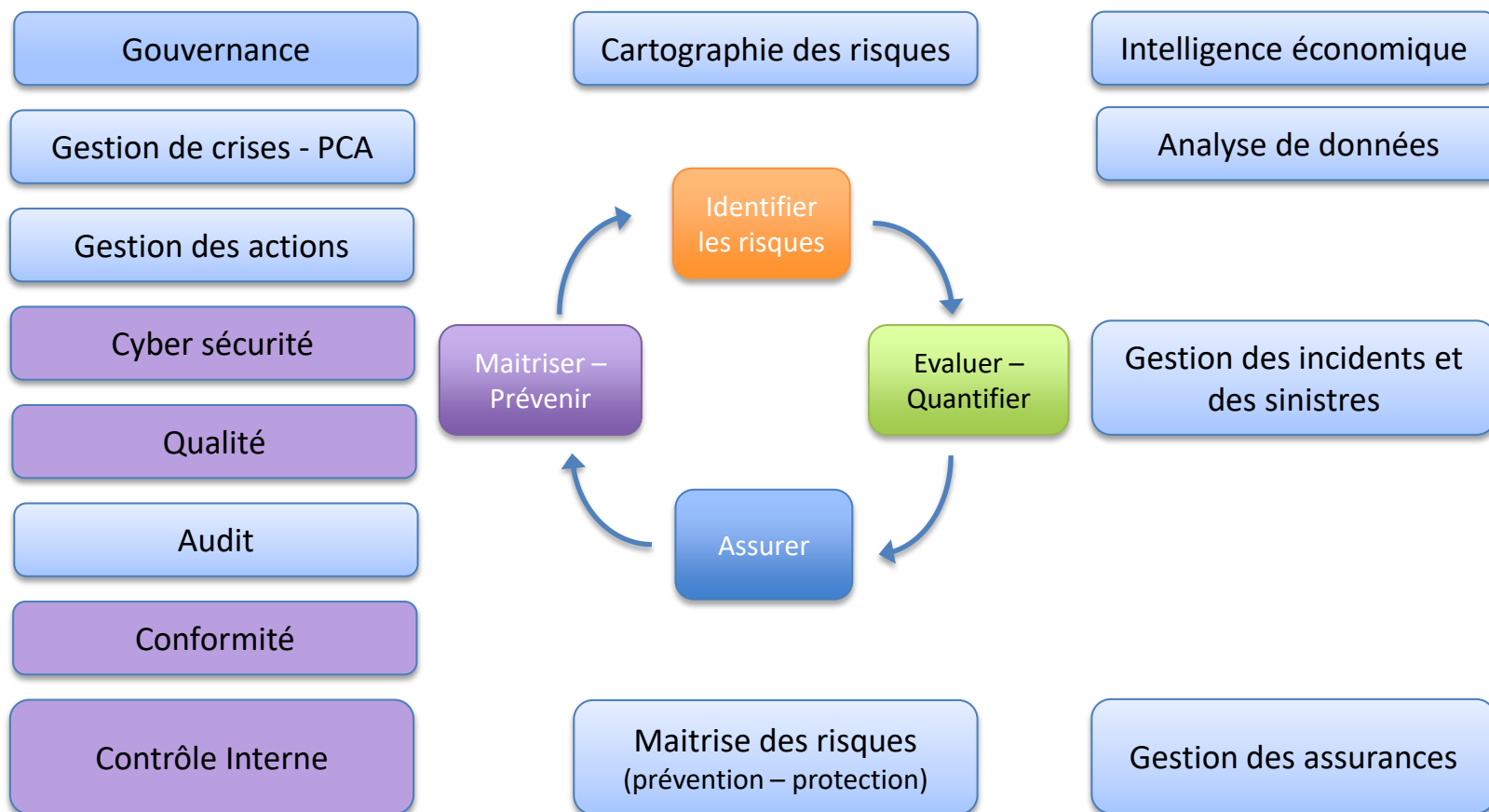


## 2.1 Déploiement progressif d'outils communs (2/2)

- Zoom sur l'univers intégré Orange



## 2.2 Le SIGR, point de passage obligatoire pour plus de transversalité? (1/2)



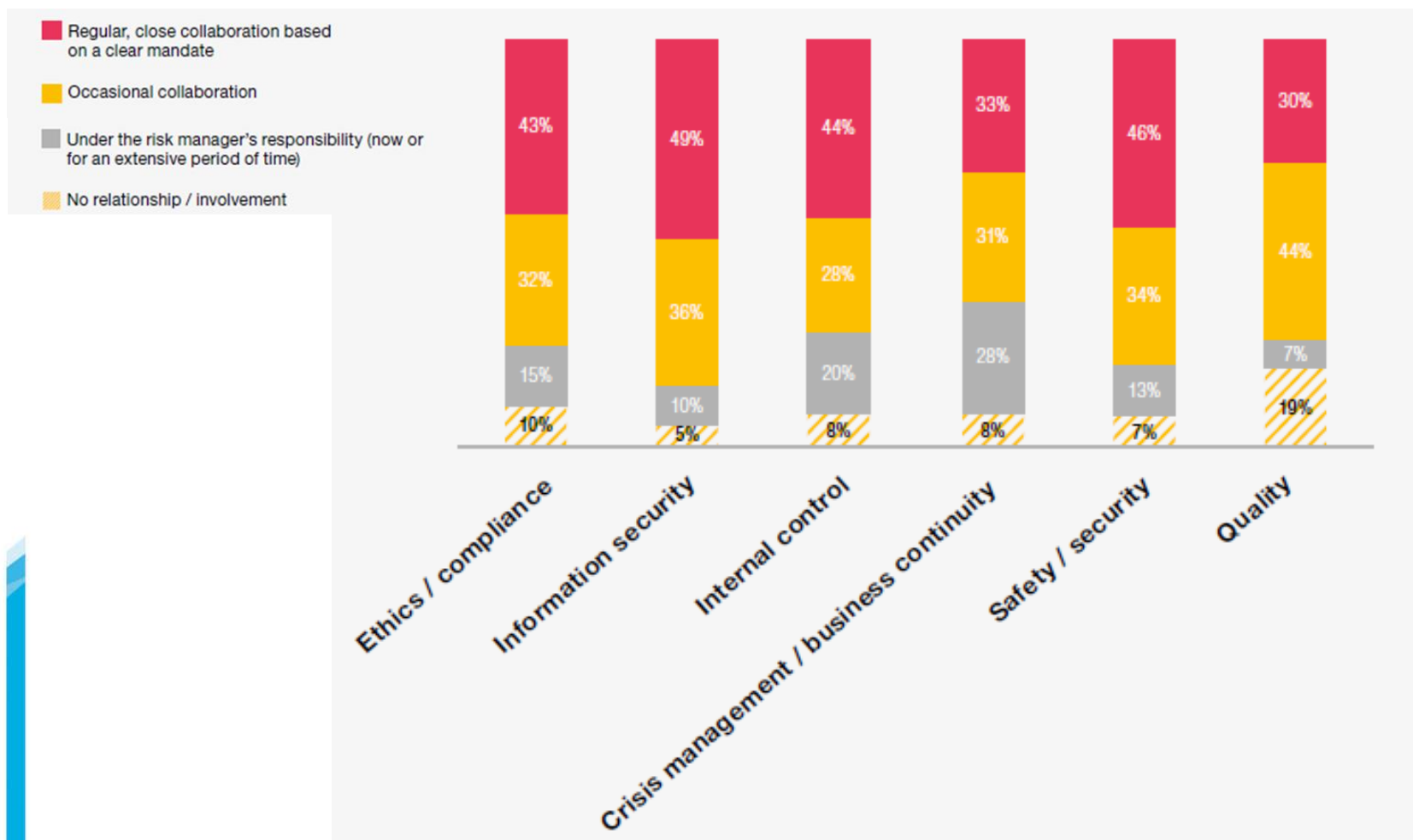
## 2.2 Le SIGR, point de passage obligatoire pour plus de transversalité? (2/2)

### Avantages perçus des SIGR

1	2	Consacrer moins de temps à la consolidation des données et plus de temps à l'analyse
2	4	Faciliter le partage d'information
3	1	Faciliter la transversalité entre départements
4	3	Harmoniser les pratiques et les reporting
5	6	Visualiser les données en temps réel
6	5	Optimiser le partage de bonnes pratiques de maîtrise des risques
7	7	Fiabiliser des données
8	8	Sécuriser l'information
9	10	Optimiser le transfert aux assurances
10	9	Se mettre en conformité avec les lois/réglementations

**2018    2017**

## 2.3 Le Risk Manager, animateur de la 2<sup>ème</sup> ligne de défense ?



Source : FERMA – European Risk Manager Report 2018

**1**

Quels partenaires  
au sein de la 2ème ligne ?

**2**

Les outils pour  
une collaboration réussie

**3**

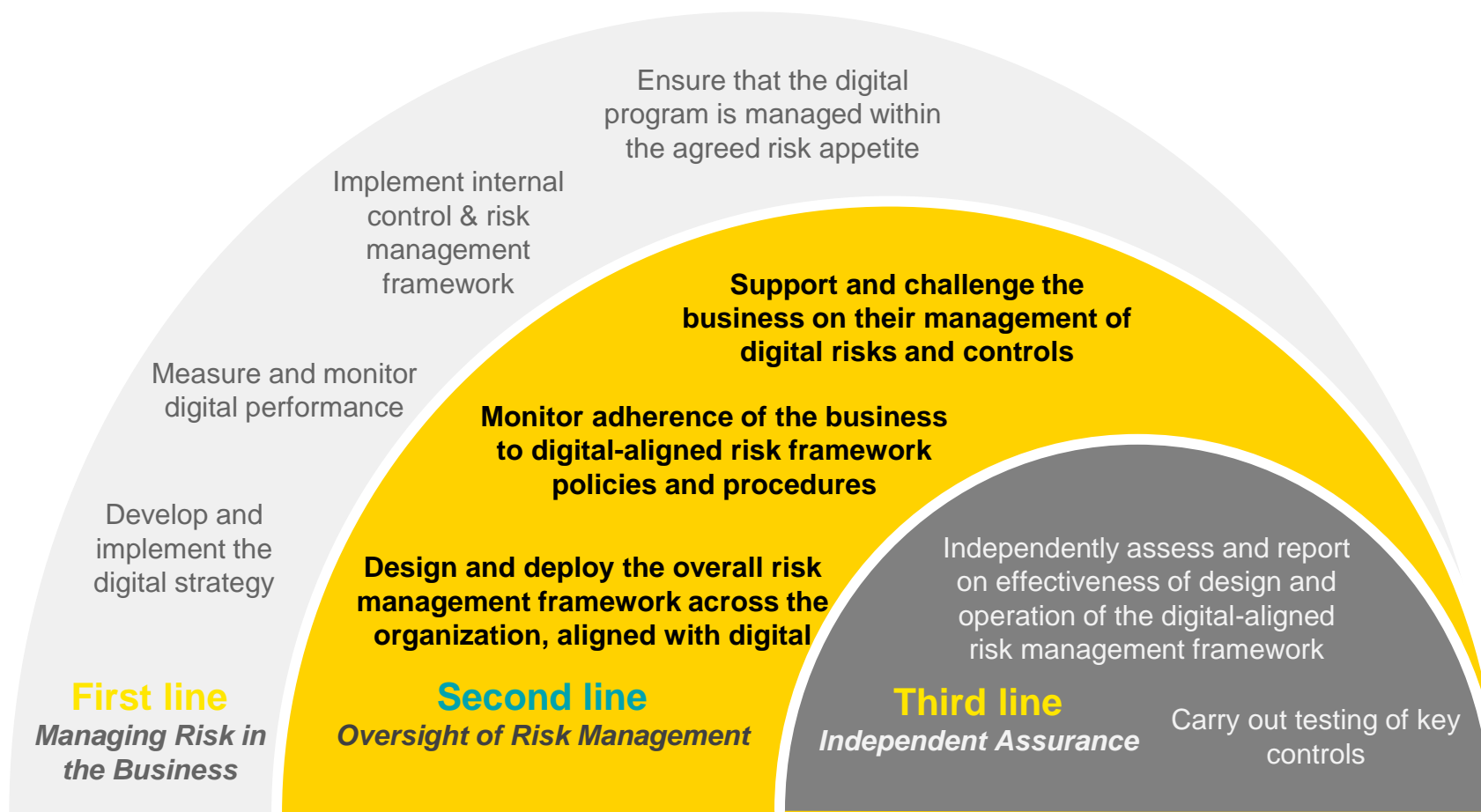
Les nouveaux champs à conquérir

## 3.1. Le Risk Manager et les équipes Transformation

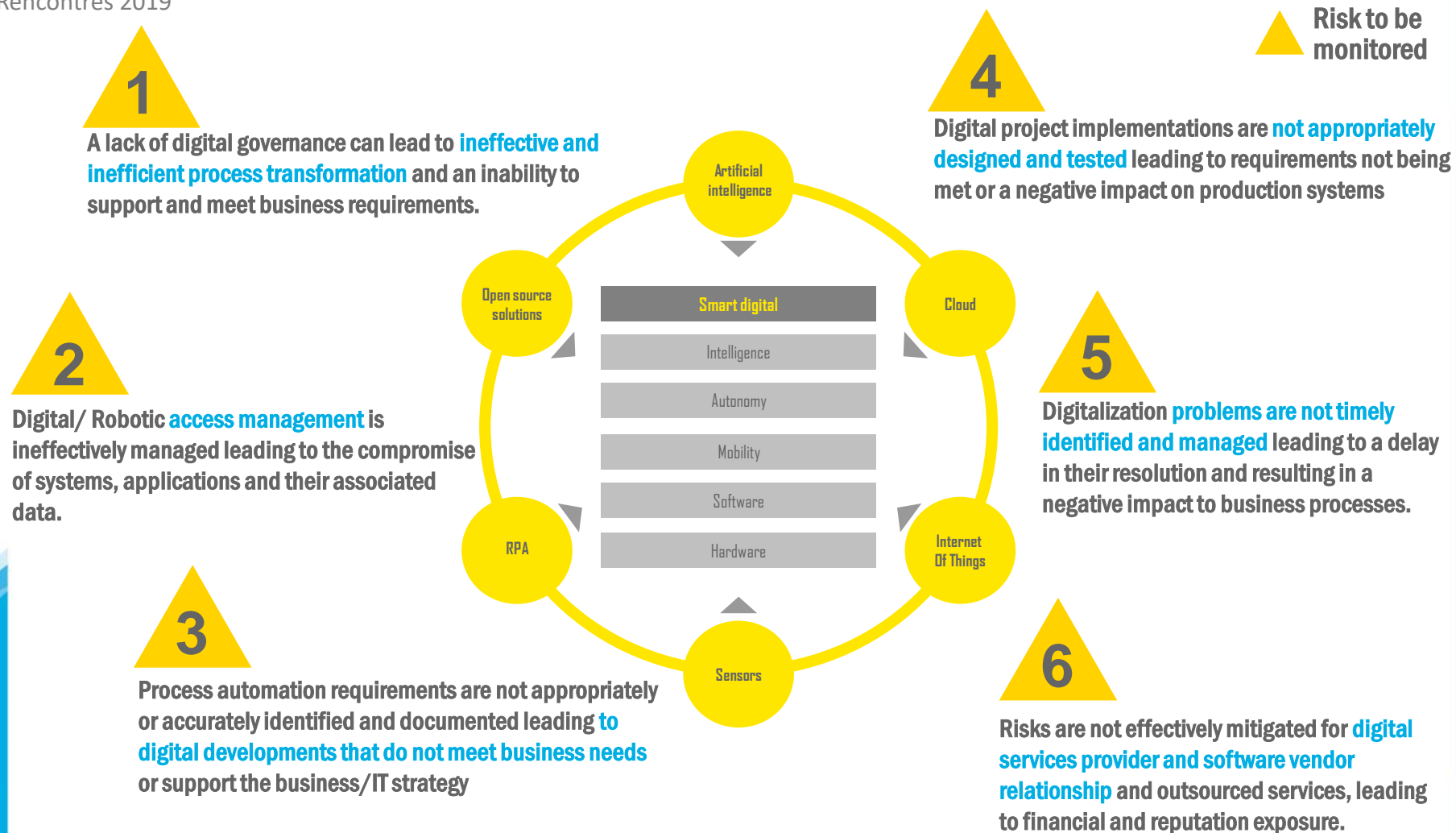




## 3.2 Impact de la transformation digitale sur la 2<sup>ème</sup> ligne de maîtrise (1/2)



## 3.2 Impact de la transformation digitale sur la 2<sup>ème</sup> ligne de maîtrise (2/2)



# CONCLUSION



Christian Boltanski - Album de photos de la famille D.

*« L'exclusive fatalité,  
l'unique tare qui puissent  
affliger un groupe humain  
et l'empêcher de réaliser  
pleinement sa nature,  
c'est d'être seul. »*

*Claude LEVI-STRAUSS (1908-2009)*



# A vos questions !

# Merci à nos intervenants

Alice TIBLE

**Orange - Group Risk Manager**



Alain AUBIGNAT

**Michelin - Directeur de la  
Gestion des Risques**



Francis MIARD

**EY - Partner Risk**



MERCI DE VOTRE ATTENTION !

**AVANT DE PARTIR , N'OUBLIEZ PAS DE  
REEMPLIR L'EVALUATION !**

- Soit sur la feuille , à remettre à l'hôtesse à la sortie
- Soit directement sur la **WEB APPLI**

**Les slides seront en ligne dès la semaine  
prochaine sur [www.amrae.fr](http://www.amrae.fr)**