



Rencontres 2019

CONSTRUIRE LE BATIMENT DE DEMAIN : RISQUES ET OPPORTUNITES

27^{èmes} Rencontres du Risk Management AMRAE

Présentation

Intervenants

Pascal DESSUET

Directeur Délégué Construction



Yvon NOEL

**Responsable Département Grands
Comptes et Grands Chantiers
Souscription Construction**



Guillaume CARLIER

Directeur Développement Durable



Modérateur

François MALAN

**Directeur de la Gestion et
du Contrôle des Risques**



Contribution : Christine HORVATH, Chef de Service Risques et Assurances Bouygues Construction

Le bâtiment connecté

La construction se **digitalise...**



Le bâtiment connecté

Le bâtiment = **plateforme de services connecté au territoire**

Réseau de capteurs

OCCUPATION

-  PRÉSENCE/OCCUPATION
-  CIRCULATION DU TRAFIC
-  COMPTEUR PORTE
-  PARKING

SATISFACTION UTILISATEUR

-  SONDAGES UTILISATEUR

POSITIONNEMENT

-  POSITIONNEMENT

MESURAGE ÉNERGÉTIQUE

-  ÉLECTRICITÉ
-  GAZ
-  EAU
-  DÉCHETS

CONFORT

-  TEMPÉRATURE
-  CO2
-  HUMIDITÉ
-  BRUIT



Smart
Building



Smart
City



Le bâtiment **connecté**

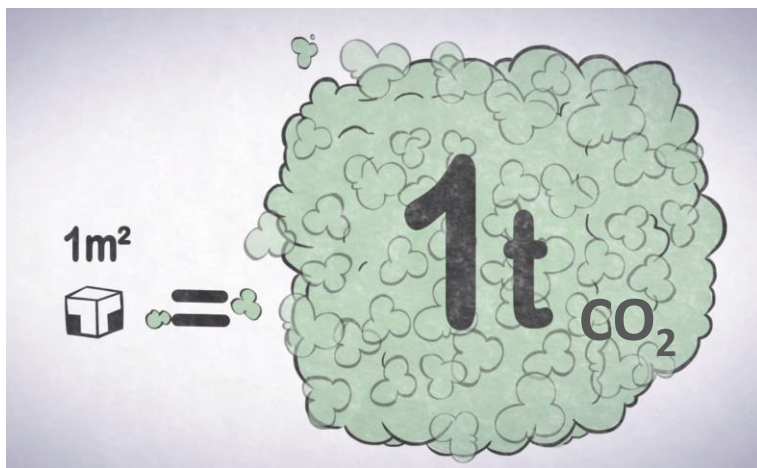
... mais **responsable**



LABEL
R2S
READY²SERVICES

Le bâtiment éco-responsable

Vers un bâtiment **neutre en carbone autonome en énergie...**



Eole Evangile 1^{er} écoquartier 0 carbone de Paris



Bâtiment à
Énergie Positive
& **Réduction Carbone**

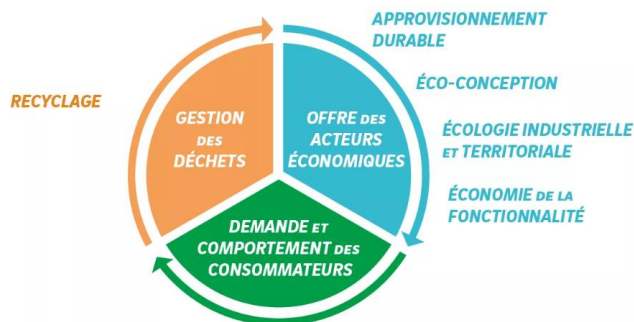


Le bâtiment éco-responsable

Rencontres 2019

Sobre en ressources sur la base d'une économie circulaire

(7 piliers économie circulaire – Ademe)



ALLONGEMENT DE LA DURÉE D'USAGE

- . Réemploi
- . Réparation
- . Réutilisation

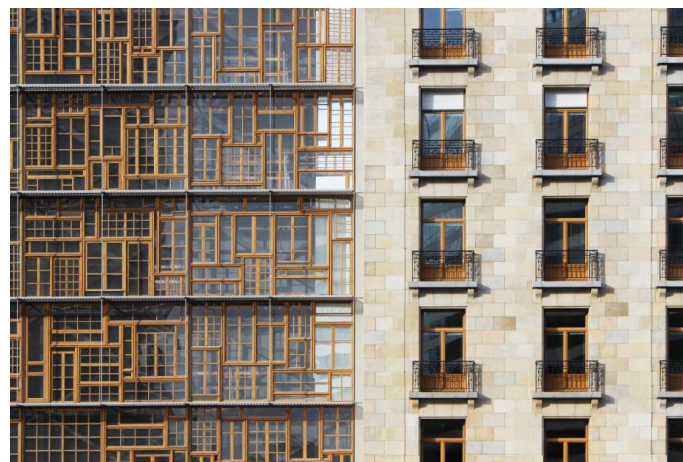
CONSOMMATION RESPONSABLE

- . Achat
- . Consommation collaborative
- . Utilisation



Place à la
Déconstruction

Châssis fenêtres réemployés en façade Conseil UE



Changement de paradigme

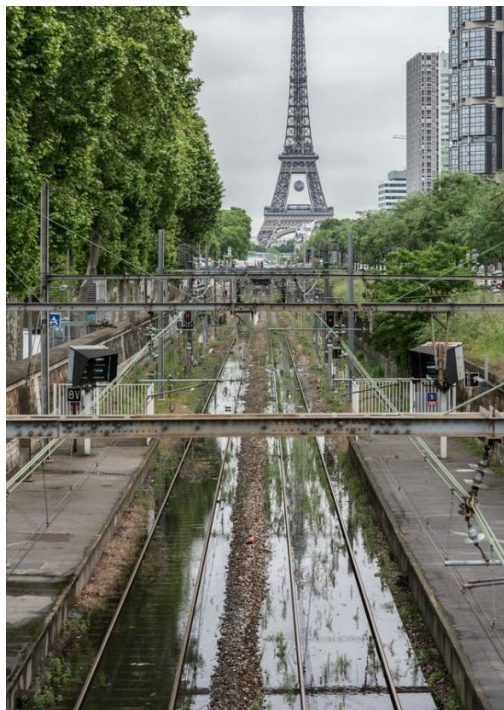


Le bâtiment vivable, désirable, adaptable

Piste de ski – Centre commercial Dubaï



Une réponse aux îlots de chaleur urbain ?



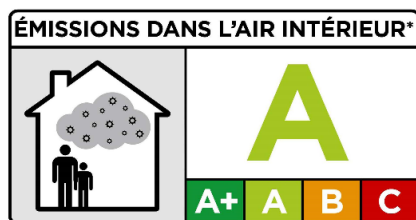
RER C inondé - juin 2016



Le bâtiment vivable, désirable, adaptable



L'habitat et la ville résiliente



Bien-être et environnement sain



Modularité, flexibilité, mutation



A 3D white figure stands next to a large red question mark, appearing to be in a state of deep thought or contemplation.

QUESTIONS / REPONSES

MERCI DE VOTRE ATTENTION !

**AVANT DE PARTIR , N'OUBLIEZ PAS DE
REEMPLIR L'EVALUATION !**

- Soit sur la feuille , à remettre à l'hôtesse à la sortie
- Soit directement sur la **WEB APPLI**

**Les slides seront en ligne dès la semaine
prochaine sur www.amrae.fr**