



Valorisation de l'ERM dans le transfert à l'assurance

26^{èmes} Rencontres du Risk
Management | AMRAE 2018

Le rôle de l'ERM et sa valeur ajoutée pour l'entreprise dans sa maîtrise des risques y compris dans le dispositif de transfert aux assurances.

Pour vous accompagner aujourd'hui



Anne-Gaëlle
Delattre

Risk Manager



Benoit
Kergo

Responsable
des pratiques
ERM et Cyber



Christine
Ribes

Directeur
Contrôle interne,
Risques et Audit



Olivier
Muraire

Directeur
Général France
et Europe du
Sud



Oliver Wild

Directeur Risques,
Assurances et
Coordination du
contrôle Interne

Administrateur
AMRAE



MARSH



Liberty
Specialty Markets



Quelques mots sur



✓ Plus grand distributeur de gaz européen

Gaz

Réseau

Distribution

France

11 millions de clients

9500 communes

CA : 3 Mlds £

12 500
« salariés »

195 000 km
de réseau

✓ Un régulateur : la CRE

✓ Une histoire et un ADN

VALEO en quelques mots



58



RESEARCH &
DEVELOPMENT
CENTERS

32



COUNTRIES

15



DISTRIBUTION
PLATFORMS

155



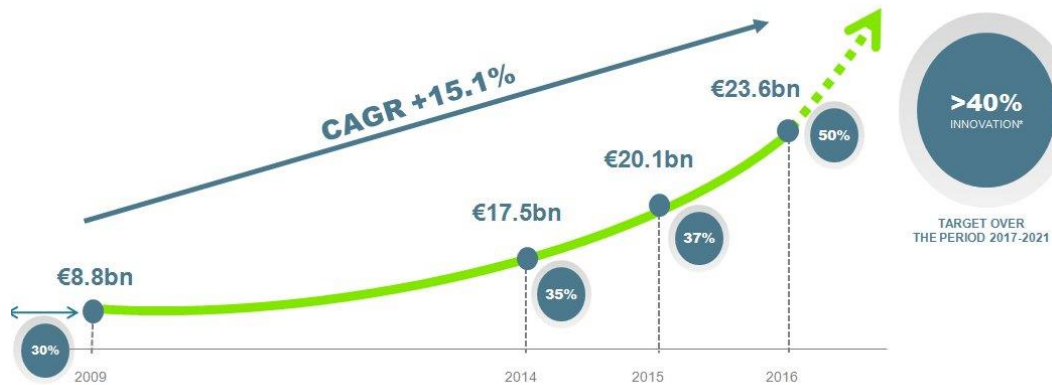
PRODUCTION
SITES

91,800

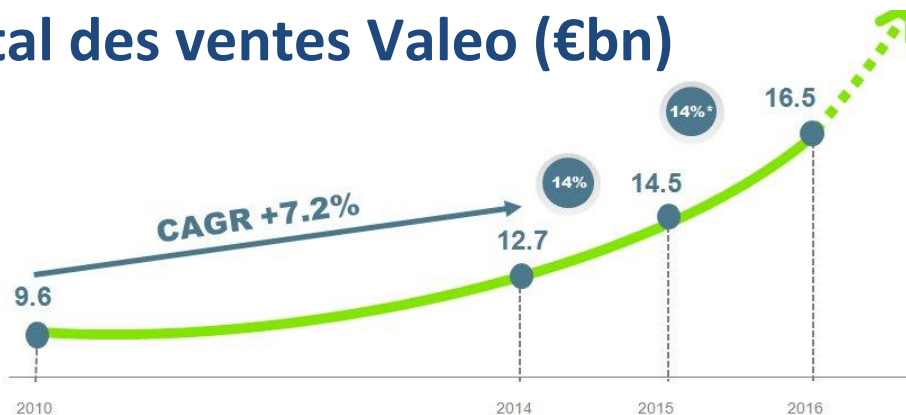


EMPLOYEES

- Les innovations sont moteurs de notre croissance



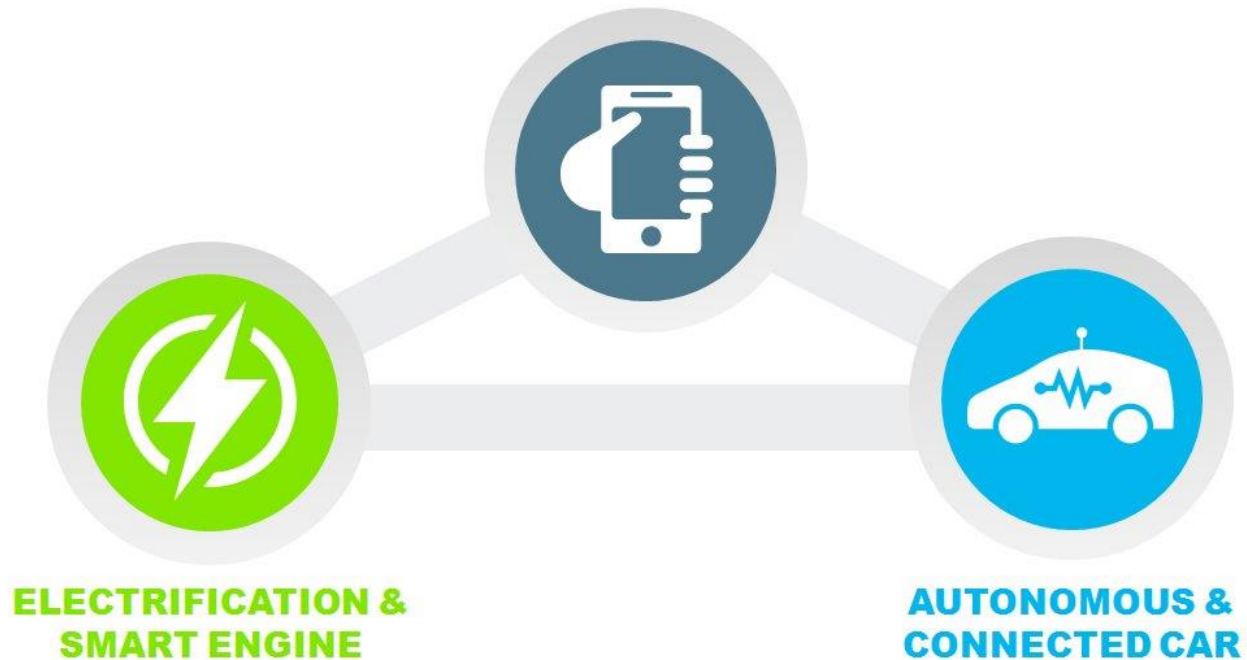
- Total des ventes Valeo (€bn)



3 Révolutions dans l'industrie automobile



MOBILITY & DIGITAL



Marsh, Courtage d'assurance & conseil en gestion des risques d'entreprise

DANS LE MONDE

5 mds € de CA
30 000 collaborateurs
400 bureaux
130 pays
20 000 clients internationaux
48 mds € de primes placées/an
17,5 mds € de sinistres réglés/an (80 M €/jour)

EN FRANCE

650 collaborateurs
7 bureaux
4 000 clients
1,4 mds € de primes placées/an
1,3 mds € de sinistres réglés/an (6 M €/jour)



Marsh France est un des leaders français du conseil en risque d'entreprises et du courtage d'assurance

Sa stratégie de développement est entièrement tournée vers les entreprises, avec un positionnement fort sur les entreprises du CAC 40 et du SBF 120

Qui est Liberty Mutual?

- **6ème** compagnie d'assurances IARD mondiale fondée en **1912** à Boston, USA
- **50.000** employés, **800** bureaux, CA **\$40 milliards** et **\$125 milliards** d'actifs
- **LIBERTY SPECIALTY MARKETS: Compagnie Liberty Mutual Insurance Europe»** (LMIE) et «**Liberty Syndicat du Lloyd's**», Assurance et Réassurance
- La compagnie est en cours de transfert à Luxembourg comme Société Européenne et donc aucun impact Brexit pour les assurés européens
- Souscription depuis la France dans le Monde entier, y compris XS & surplus aux USA: Dommages Energie, Construction, Terrorisme, Violence Politique, Risques Politiques et Crédit, Caution; Maritime et Transport; Risques Spéciaux, Objets d'Art et valeurs. Risques de RC et d'atteinte à l'environnement; Risques des Institutions Financières et Risques Financiers des Entreprises (RCMS, Fraude, Cyber, Kidnap & Ransom, Risques Sociaux).

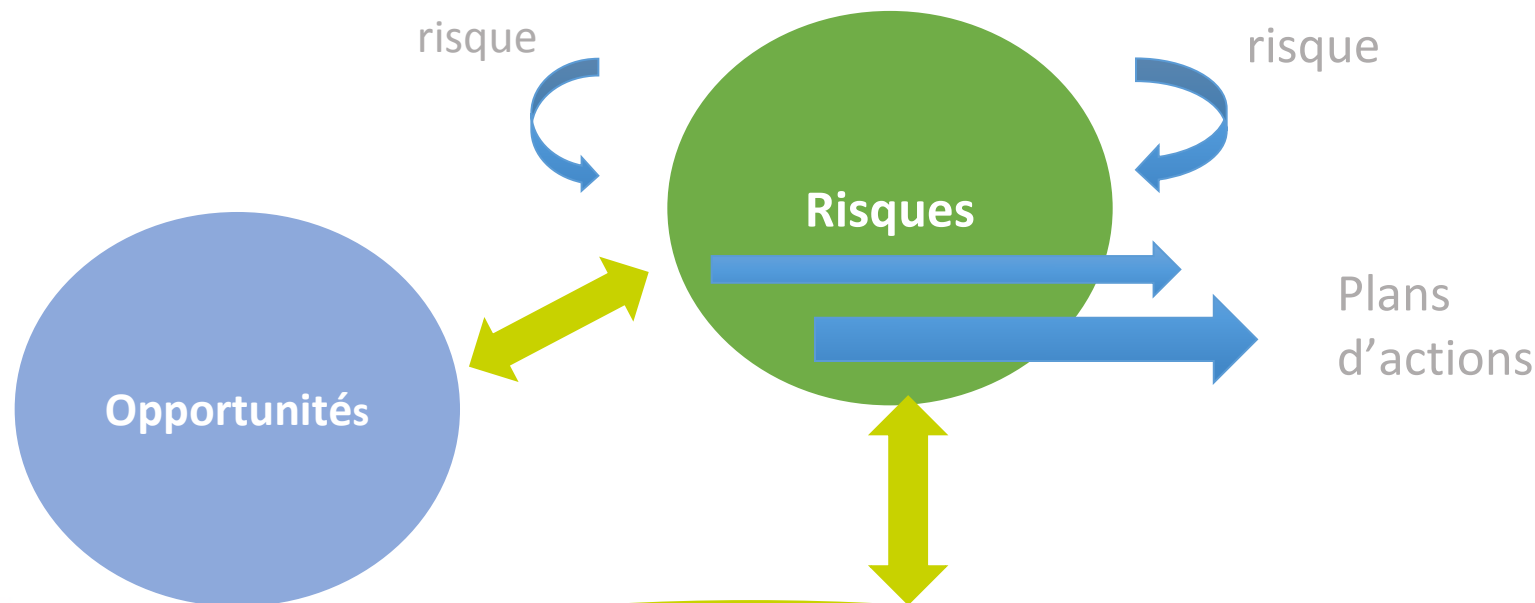
Comment sommes nous organisés?

- Rattachement à la DG
- Un Interlocuteur Privilégié par métier national (risques/suivi d'audits/CI)
- Des tandems de spécialistes :
 - **2 risk officers (animation, appui, pilotage)**
 - **2 spécialistes Contrôle Interne (animation, appui, pilotage)****Tous réalisent des missions d'audit**
- Des correspondants au national et en régions (Risques et CI)
- Les propriétaires de risques majeurs = membres du Comex

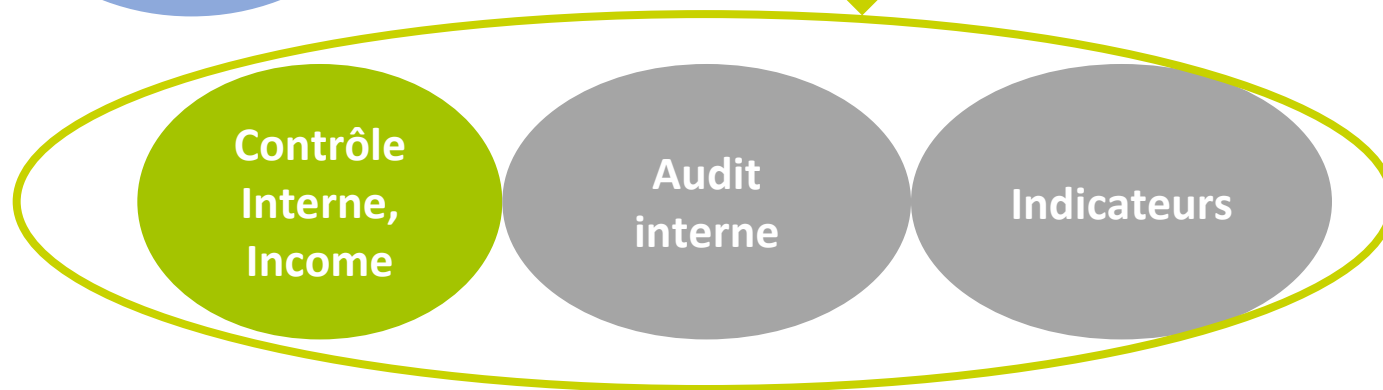
Notre ambition et nos convictions

Facteurs de
risque

Facteurs de
risque



Plans
d'actions



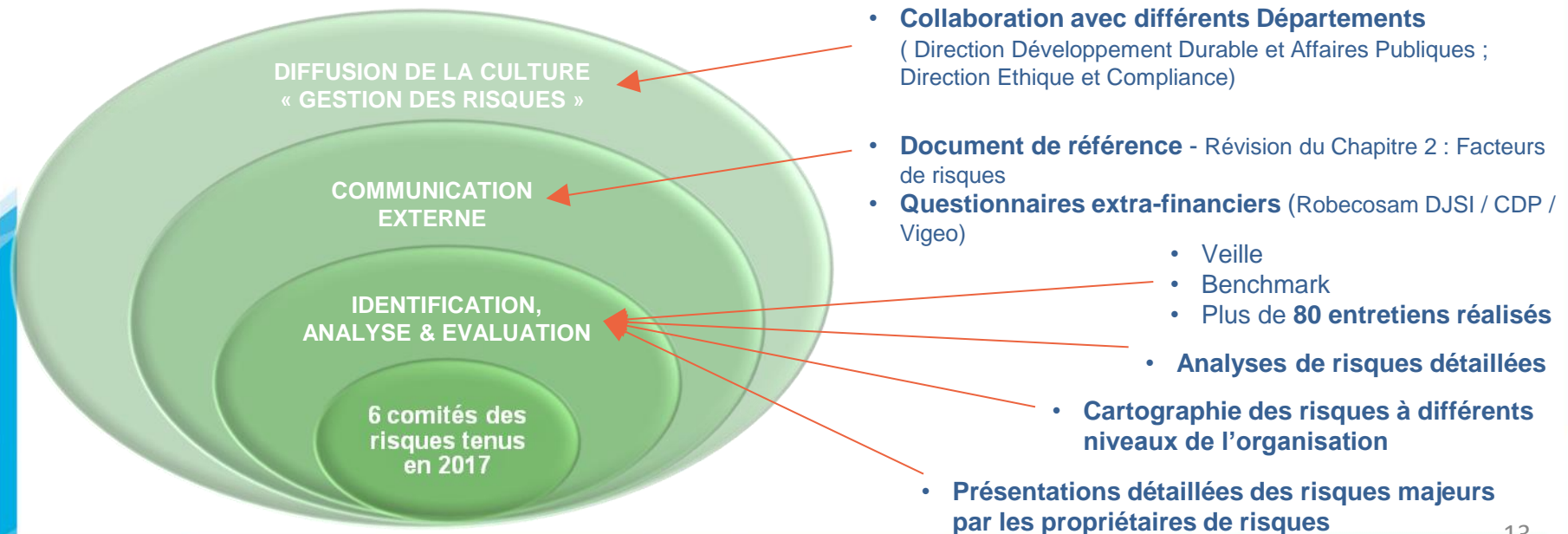
Fonctions
de
contrôle
et de
mesure
(du risque
et des
plans
d'actions)

RÔLE DU RISK MANAGEMENT

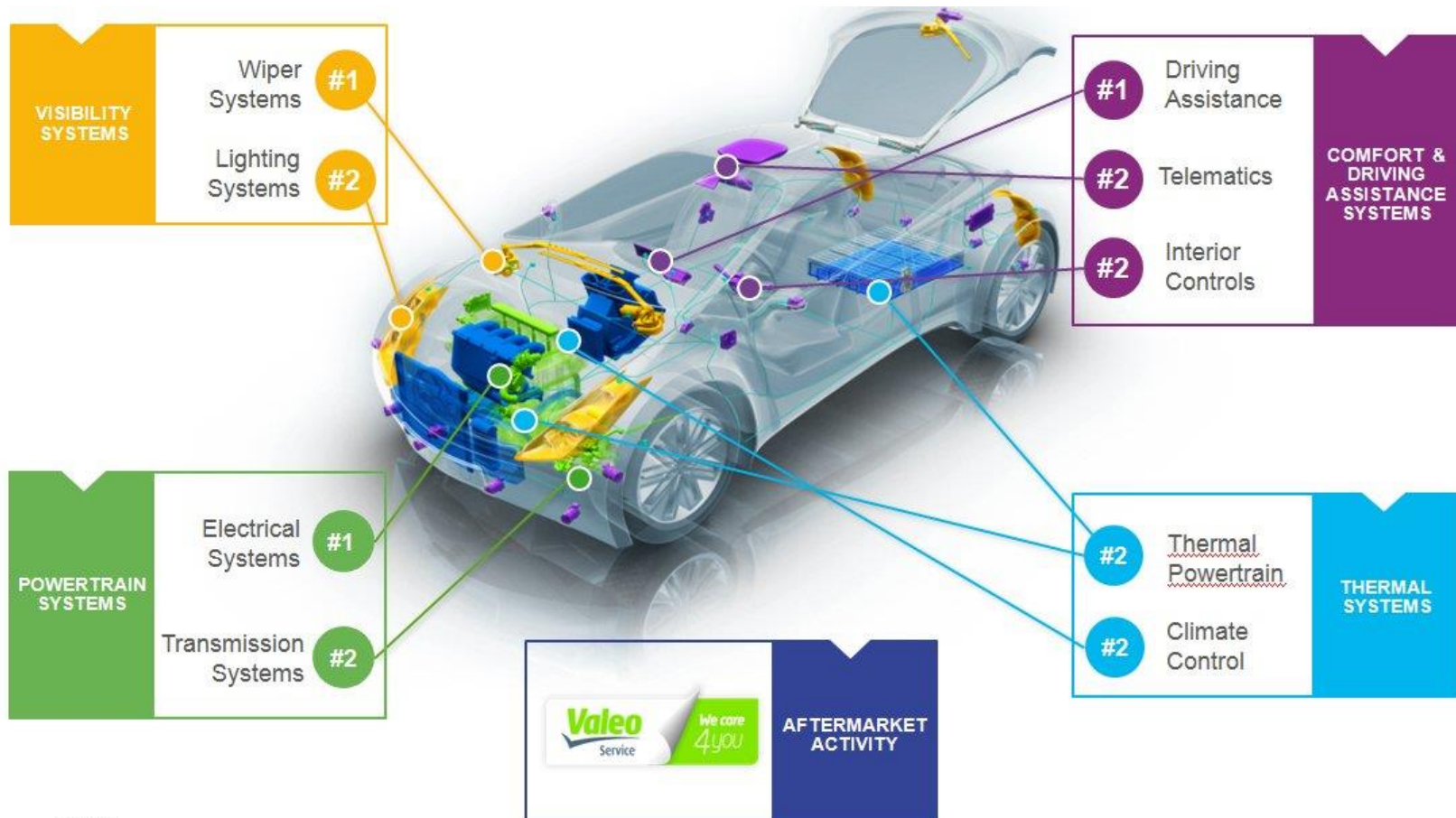
- Un environnement changeant = Risques et opportunités
- Le rôle du Risk Management est :
 - Assurer une veille permanente
 - Prendre du recul sur l'entreprise
 - Identifier de façon exhaustive les risques majeurs
 - Évaluer ces risques
 - Vérifier la pertinence des actions en cas de survenance du risque.

Productions clés de la fonction risk management

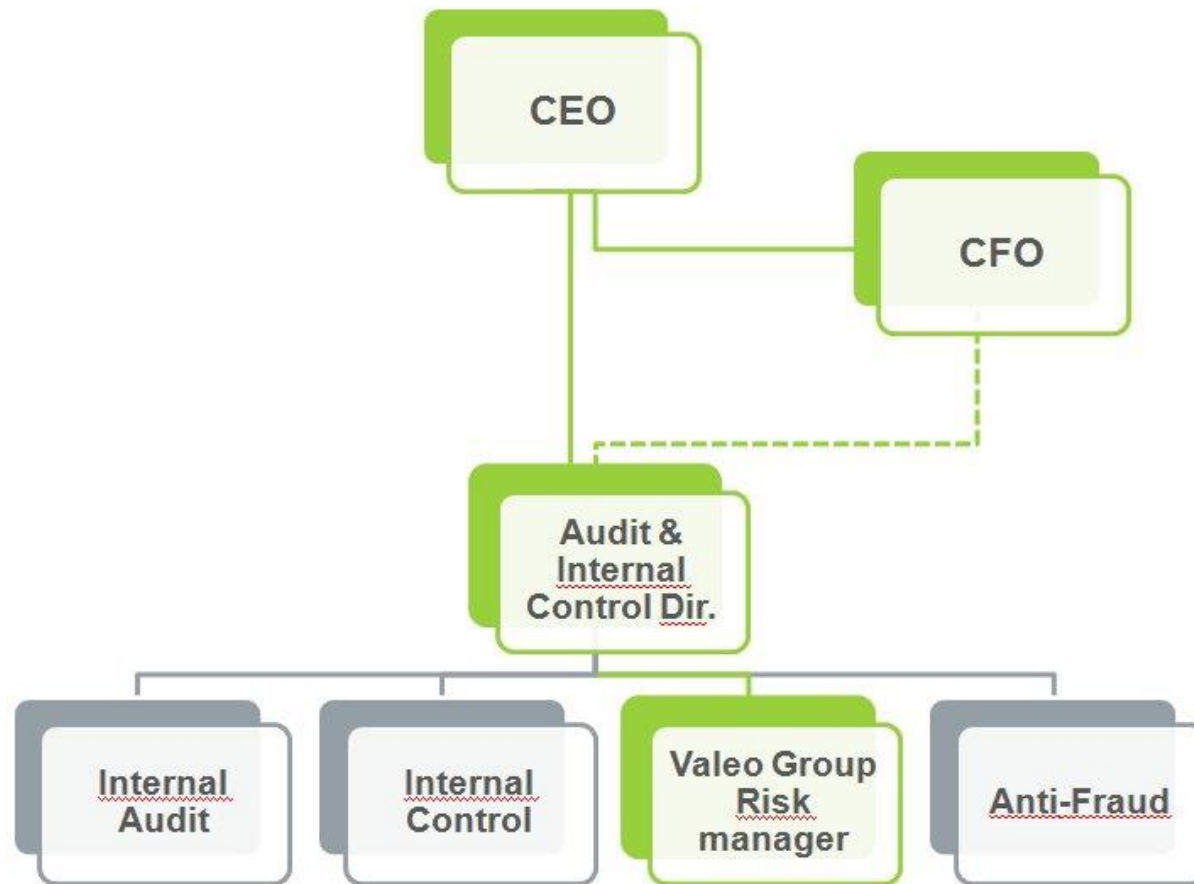
- Alimenter la cartographie des risques
- Analyser les risques transverses
- Produire les cartographie des risques requises par les nouvelles réglementations



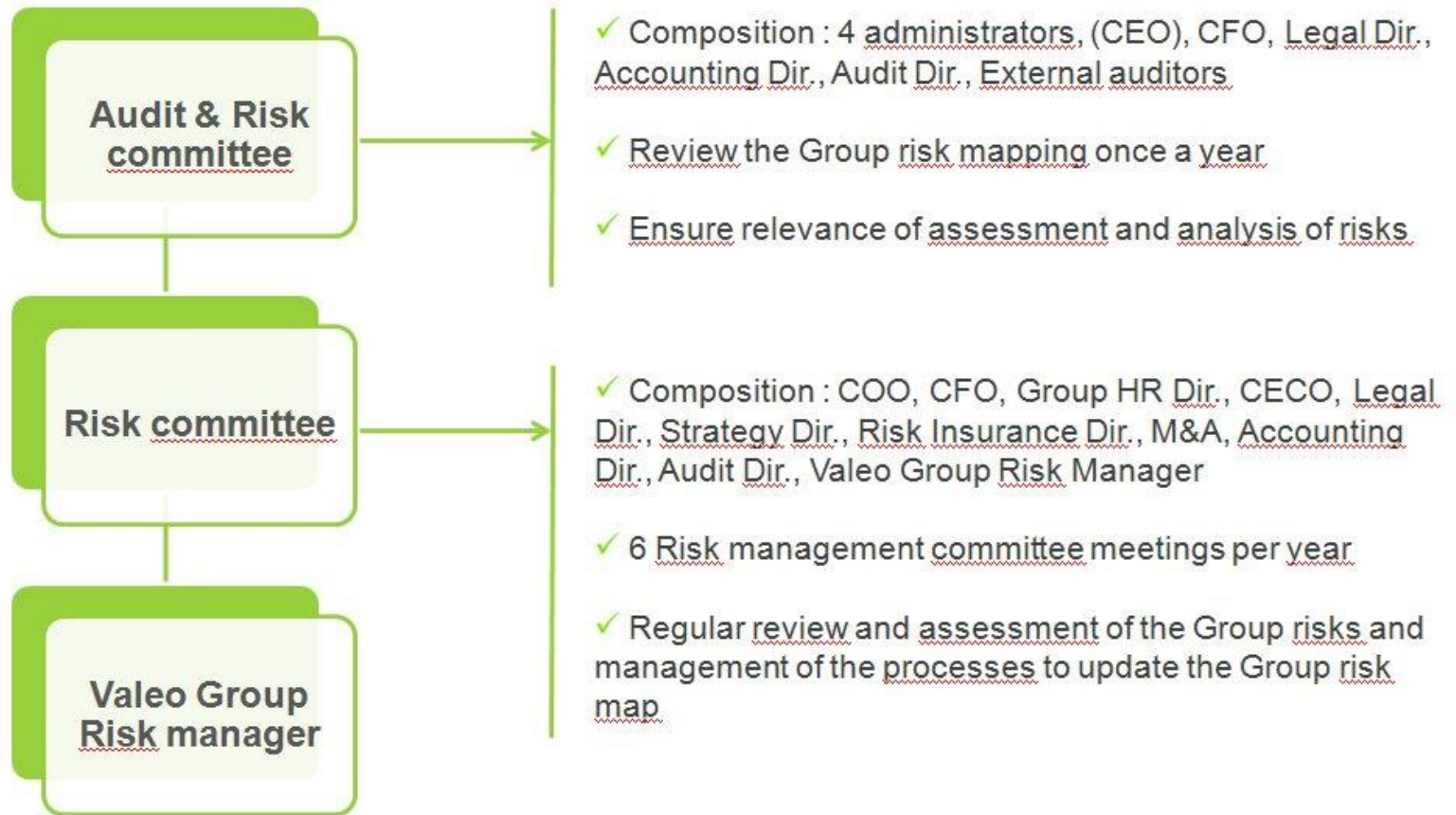
VALEO, A WORLD LEADER IN EACH BUSINESS



ORGANISATION DU RISK MANAGEMENT



GOUVERNANCE DU RISK MANAGEMENT



RISK MANAGEMENT et CULTURE DE RISQUES

- « Tone at the top » dans un groupe discipliné
- Inherent pour un groupe industriel
 - Qualité
 - Santé Sécurité et Environnement
 - Finance
- Risk management en soutien aux opérations pour :
 - Verbaliser leurs risques
 - Rationaliser au travers de scénario
 - Mieux structurer les moyens de maîtrise
 - Évaluer les scénarios
 - Prioriser les actions

EVALUATION DE LA PERFORMANCE ET DE L'EFFICACITÉ DU RISK MANAGEMENT

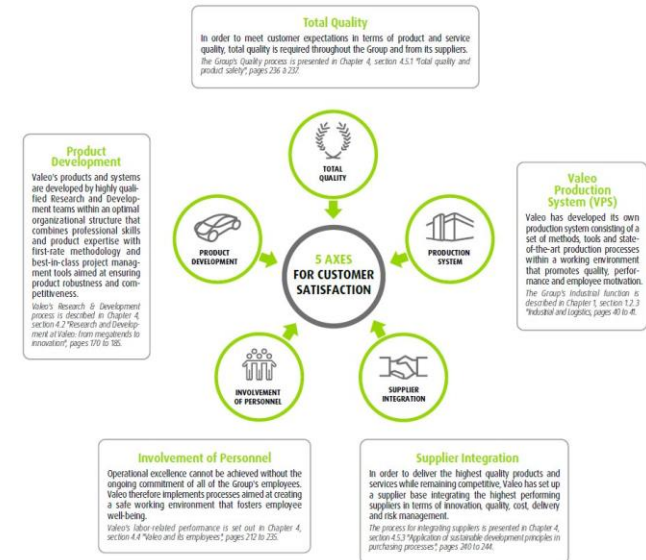
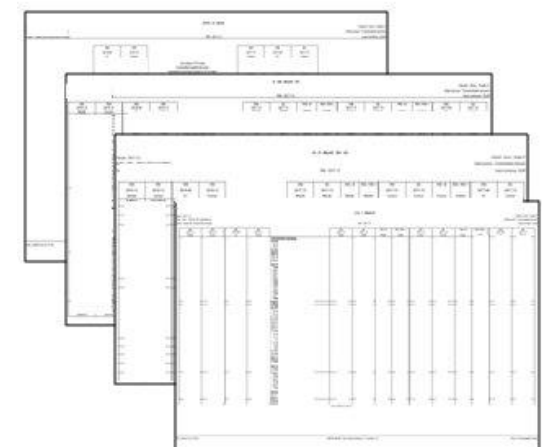
- « *Le rôle du Risk Management est d'identifier l'exhaustivité des risques majeurs* »
- La capacité de l'ERM est de:
 - Anticiper les risques
 - Évaluer leurs impacts
 - Identifier les améliorations de moyens de maîtrise
- Efficacité du control interne
- Indicateurs de risque = Indicateurs de Performance Indicators
 - Evaluer les risques sur la base de scénario
 - Adapter la stratégie de traitement des risques (ratio risques/bénéfices).

- **Méthodologie autour de 5 axes**

- Expérience opérationnelle et amélioration continue
- 4 indicateurs pour chaque axe
- Connus de tous

- **Reporting financier**

- Reporting mensuel
- 12 pages de données financières
- Indicateurs opérationnels et composants
- Disponible pour chaque entité
- Définition et calcul communs

The image shows a stack of financial reporting tables, likely representing the 12 pages of financial data mentioned in the text. The tables contain various columns and rows of numerical data, typical of financial statements.

- Evaluation annuelle des risques

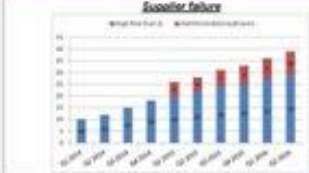
ASSESSMENT SCALE

Probability of Occurrence	Improbable 1	Unusual 2	Probable 3	Frequent 4
Impact	Limited 1	Significant 2	Critical 3	High 4
Financial				
Product				
Image				
Human				
World				
Other				

RISK #XX – XXXXXXXX

Risk #XX – XXXXXXXX			
Description	Main causes	Main consequences	Main controls to be deployed in 2017
		Operational	

RISK #XX – XXXXXXXX

KRI		Trend comments	Action Plan
KRI#1	 <p>Supplier failure</p> <p>Qty of suppliers failing before a legal process/legal settlement, bankruptcy or in financial difficulties</p>	<p>+ XXXXXX + XXXXXX + XXXXXX</p>	<p>1. XXXXX 2. XXXXXXX 3. XXXX</p>
KRI#2	 <p>Logistics Alerts Level 2</p> <p>Alerts identifying a proven or potential risk in the customer supply chain, without any identified solution or involving securing premium freight</p>	<p>+ XXXXXXXXXX + XXXXXXXXX + XXXXXX</p>	<p>1. XXXXXX 2. XXXXXXXXX 3. XXXXX 4. XXXXXXXX</p>

- Evaluation des risques sur base de scenarios

Perspectives sur la maturité de l'ERM

- Consensus sur le profil d'exposition aux risques
- Vision dynamique des risques
- Intégration dans les activités de l'entreprise
- Adoption d'une logique d'amélioration continue

Éléments
d'évaluation
de la maturité

Fondamentaux
de l'ERM

- Structuration et outillage de la démarche
- Gouvernance et sponsorship
- Développement de la culture du risque
- Indicateurs de suivi



Quelques éléments clés/conseils pour une démarche ERM mature

- Définir la **Tolérance/Appétence** au risque de l'entreprise
- Partager **une vision dynamique** du profil d'exposition
- Mettre en exergue **les risques majeurs**
- Donner la responsabilité des risques à **des propriétaires transverses**
- Faciliter **le partage d'informations et la collaboration**
- **Capitaliser sur l'ERM** pour alimenter la réflexion sur l'assurance

Les critères de souscriptions pour un assureur

- La souscription : acceptabilité du risque et tarification dépend de la mutualisation des risques dans l'espace et dans le temps.
- Tarification : connaissance fine d'un type de risque de sa sinistralité (cause et sévérité) et de celle des risques similaire sur les séries historiques les plus étendues possible
- L'ERM apporte des éléments précieux de connaissance du risque, mais seulement d'appréciation dans le cadre plus large des risques déjà connus par l'assureur.

L'ERM - Élément de tarification?

- Pas comme un critère quantifié.
- Pour déterminer que la pose d'un sprinkler dans une activité donnée permet une réduction de la tarification du risque incendie d'un certain pourcentage il a fallu des années de statistique et de modélisation des risques et des installations sprinkler.
- Pour les risques habituellement assurés nous avons des modèles de tarif par marché et type de risque
- Il n'y a pas (pas encore ?) de modèle d'efficacité d'une analyse ERM et surtout des actions qui en découlent.
- Mais la démonstration par l'assuré de son analyse du risque et des mesures de traitement est un élément très appréciable qui peut faire la différence entre un refus de cotation et une proposition de couverture (pour les risques difficiles ou nouveaux) et permettre de tarifier dans le bas du tarif les risques déjà apprécié par l'assureur.

L'ERM comment l'utiliser dans la construction et la négociation d'un programme d'assurance?

- L'ERM est aujourd'hui un process propre à l'entreprise qui lui donne sa vision des risques et des traitements possibles ce n'est pas la vision de l'assureur.
- Mais toute vision objective de niveau de risque et surtout d'évolution de ce niveau est un élément majeur de l'analyse du risque assurable.
- La tarification du risque procède de la comparaison donnez à comparer et vous affinerez le tarif. Si la comparaison n'est pas favorable le tarif peut aussi augmenter...
- De plus l'assurance est un contrat ce que l'entreprise dévoile l'engage... Attention à L113-8 et L113-9 du code des assurances sur la déclaration des risques.
- Divulguer un ERM peut susciter des questions et des discussions pouvant amener à modifier les plans pour une meilleure efficacité de l'assurance et de sa négociation.

Pour vous accompagner aujourd'hui



Anne-Gaëlle
Delattre

Risk Manager



Benoit
Kergo

Responsable
des pratiques
ERM et Cyber



Christine
Ribes

Directeur
Contrôle interne,
Risques et Audit



Olivier
Muraire

Directeur
Général France
et Europe du
Sud



Oliver Wild

Directeur Risques,
Assurances et
Coordination du
contrôle Interne

Administrateur
AMRAE