



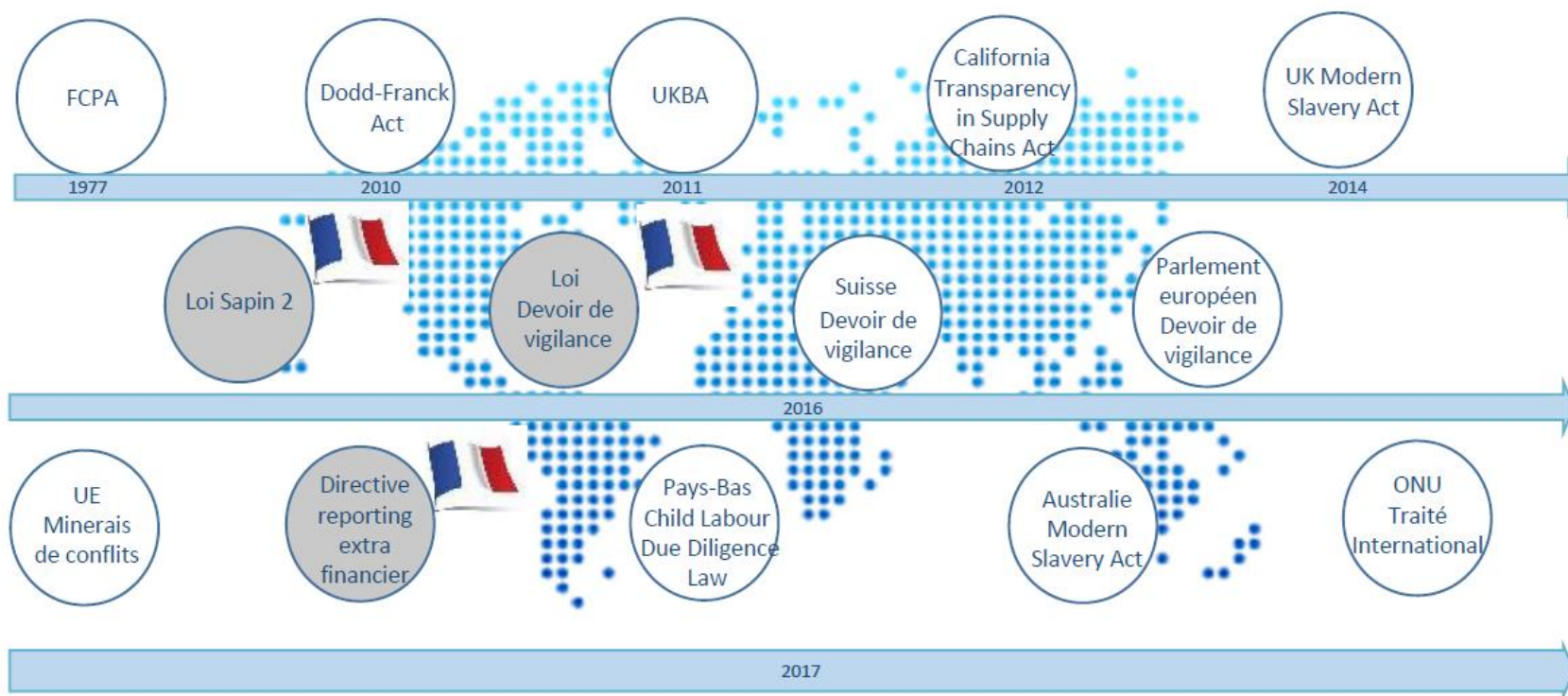
# Groupe de travail Compliance

## La Compliance

au cœur de la prévention et de la gestion des  
risques

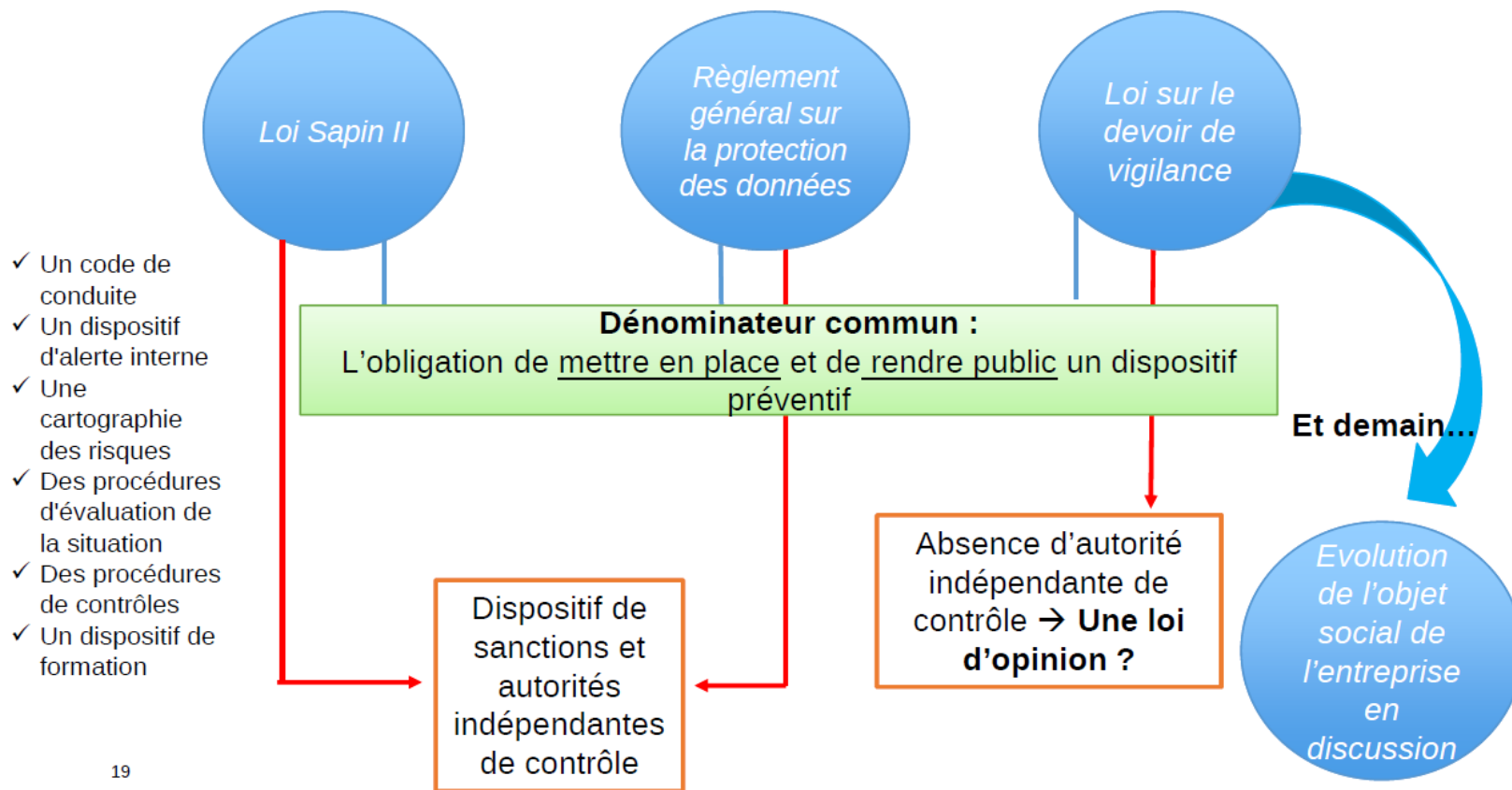


# Rappel : les obligations

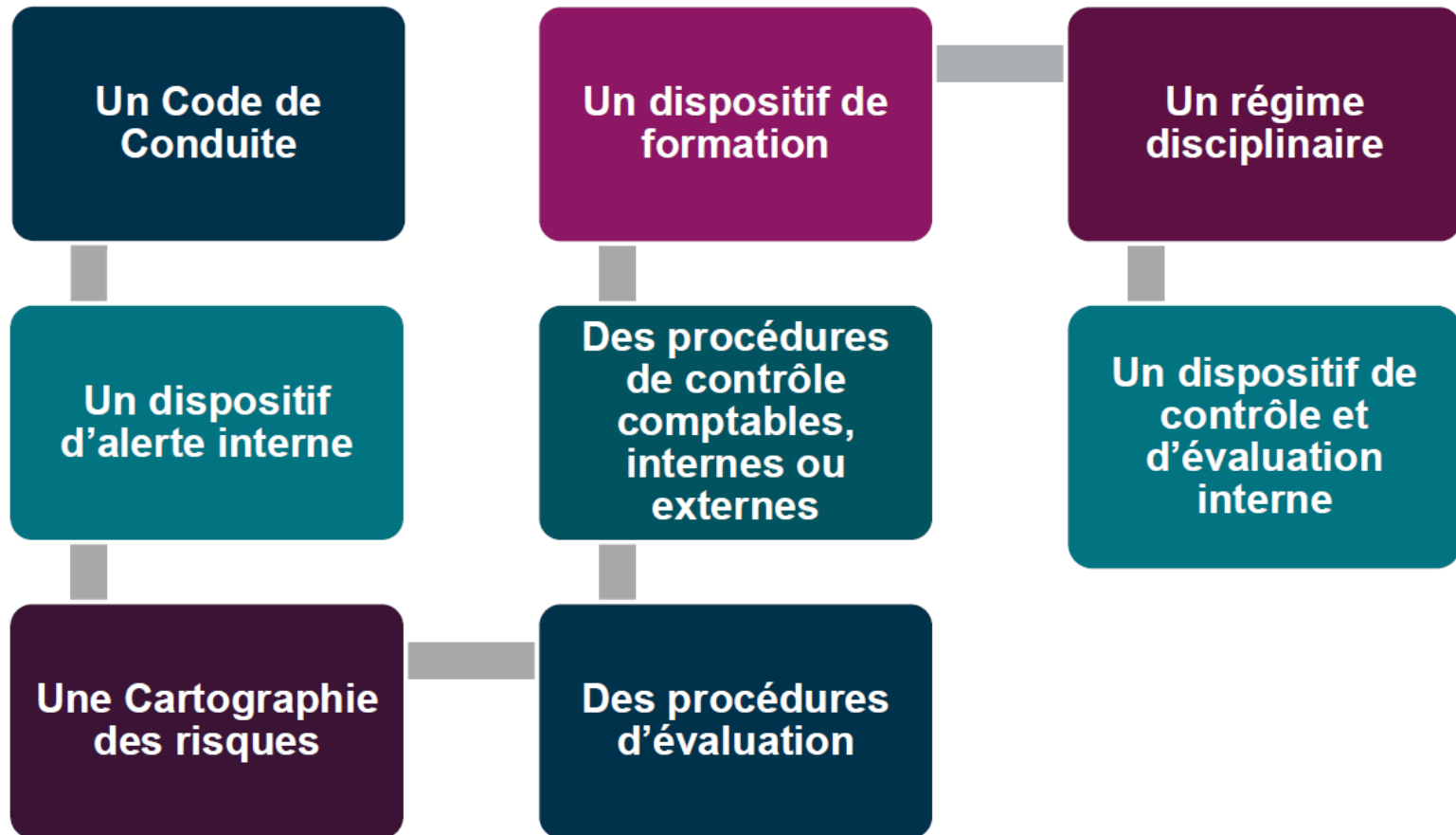


# Rappel (suite)

De plus en plus d'obligations pèsent sur les entreprises



# Loi Sapin 2



# Devoir de vigilance

les droits humains et les  
libertés fondamentales

la santé et la sécurité  
des personnes

l'environnement



français  
ou  
locaux?

1

Établir un  
plan de  
vigilance

Conforme  
aux  
prescriptions  
de la loi



2

Le mettre  
en œuvre  
de manière  
effective



3

Le rendre  
public

Le joindre  
au rapport  
de gestion



4

Réaliser un  
compte rendu  
(annuel) de  
sa mise en  
œuvre  
effective

Le joindre  
au rapport  
de gestion

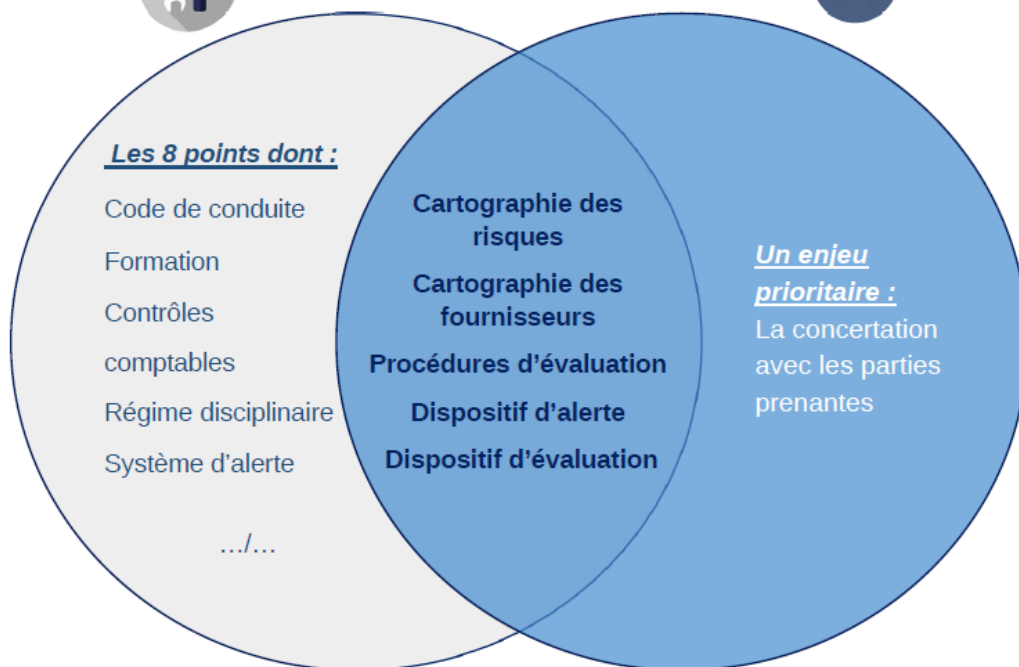


# Lien entre les obligations

Sapin II



Devoir de vigilance



Au-delà d'un outil de prévention et de gestion des risques, le respect des obligations de vigilance, par une **démarche intégrée de la compliance**, peut procurer un avantage opérationnel, stratégique et concurrentiel pour l'entreprise :

- ✓ opérationnel par une maîtrise et un contrôle effectif de ces partenaires et de l'ensemble de sa chaîne de production,
- ✓ stratégique par l'attractivité induite par une démarche responsable,
- ✓ concurrentiel par un impact bénéfique sur leur compétitivité à l'international, dans un contexte d'évolution vers davantage de responsabilité pour les acteurs économiques





**Comment faire ?**

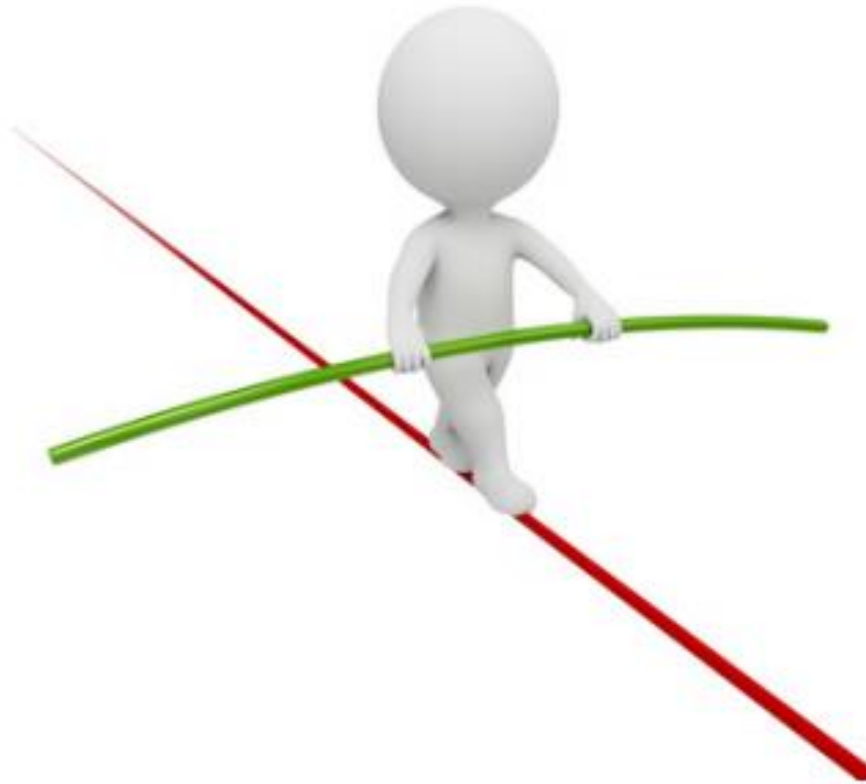
# Risk ou Compliance ?





# Risques et Compliance

## Une même posture



# Risques et Compliance

## Un objectif commun



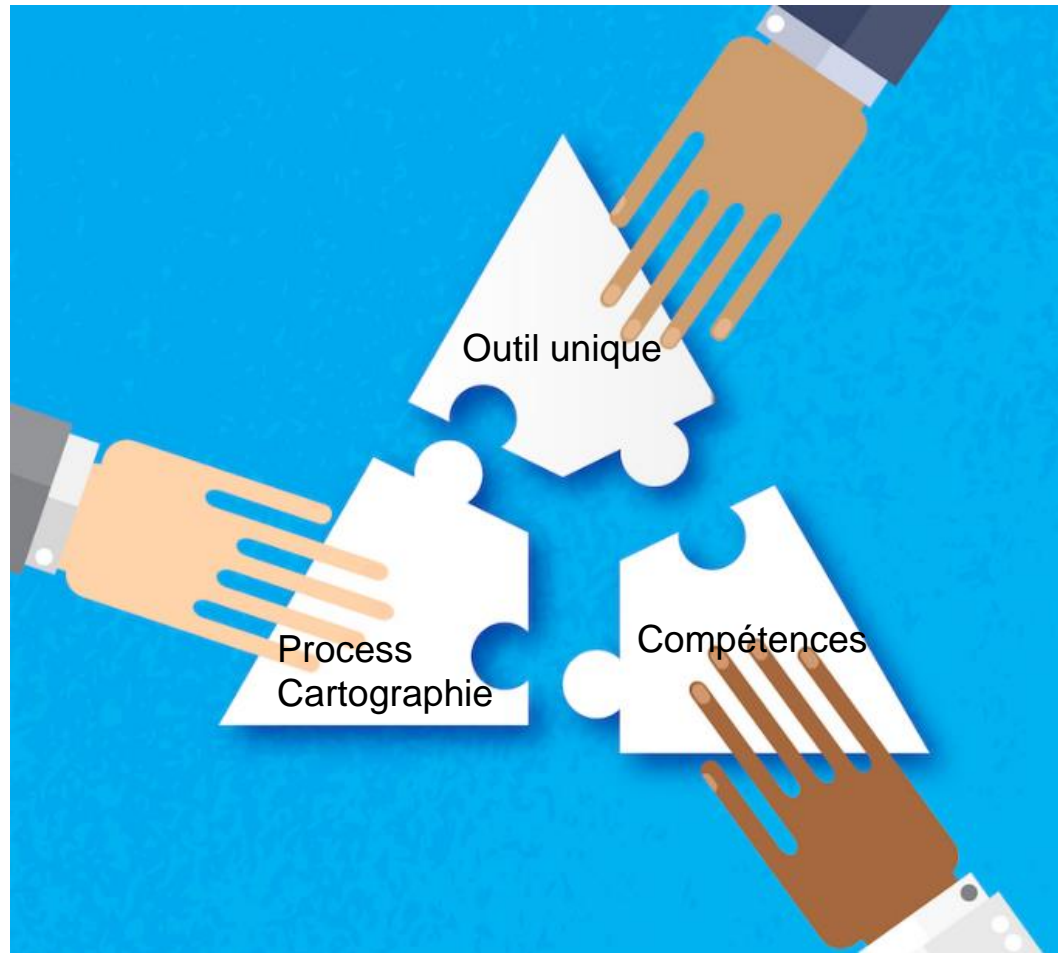
# Risques et Compliance

## Qui pilote quoi ?



# Sapin 2-Devoir de vigilance

## Process et outils communs



# Multiplier les réseaux (internes et externes)





# Ensemble on est plus fort !





# Un exemple d'intégration

## Une Direction unique





# Présentation d'une organisation intégrée : Bureau Veritas

- Description de l'organisation : le choix d'une Direction unique depuis 2007
  - En central une équipe de 4 personnes + Un réseau dédié dans le monde
  - Organisation précédente et raisons ayant guidé ce choix
  - Avantages
  - Inconvénients
- Les outils communs Legal/Risks/compliance Analyse de l'existant
  - Phase 1 : Campagne annuelle de compliance
  - Phase 2 : Questionnaires de compliance
  - Phase 3 : PDBI
  - Phase 4 : Cartographie des risques
- La collaboration d'une équipe aux compétences complémentaires
  - Liens revues de contrats/compliance
  - Liens cartographie des risques/compliance
  - Liens assurances/contentieux