



Atelier C6

**Connectivité ultra-présente :
impacts et enjeux**





Atelier

« Connectivité Ultra-présente »

Intervenants

Dominique BERCOVICI

Directeur Lignes Financières



Etienne BUSNEL

Directeur des Systèmes d'Information
Expert Sécurité des SI



Marc SCHULER

Avocat à la Cour - Associé

Bird & Bird

Laurent SOUBEYROUX

Directeur de la Souscription
Responsabilité Civile



Modérateur

Sylvie GUICHAOUA

Directeur Assurances





Connectivité ultra-présente : impacts et enjeux

Ultra connectivité : mythe ou réalité ?

Connectivité ultra-présente : impacts et enjeux



L'ultra connectivité...
... c'est quoi ?



Connectivité ultra-présente : impacts et enjeux

Des attaques avec
des dommages
matériels et
corporels ...

Connectivité ultra-présente : impacts et enjeux

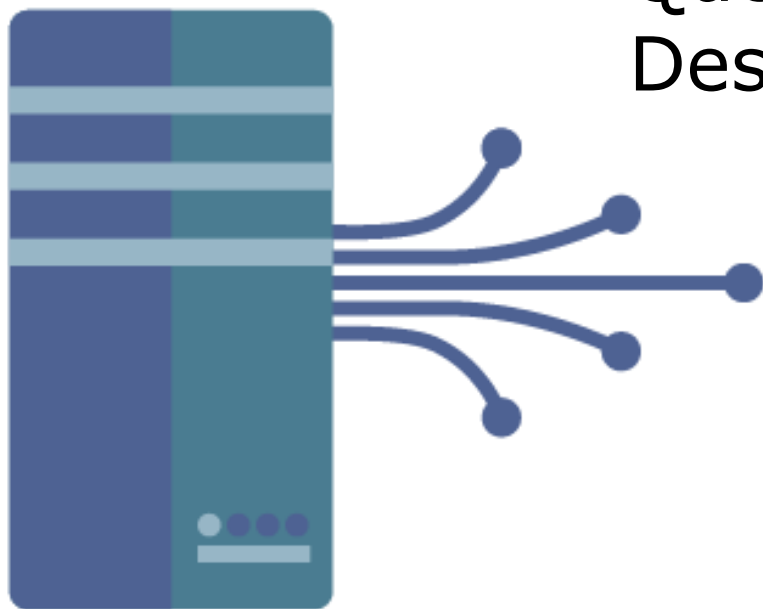
Quel régime de responsabilité ?



Connectivité ultra-présente : impacts et enjeux

Le risque lié à la donnée...

Quels risques ?
Des cas concrets ?



Connectivité ultra-présente : impacts et enjeux

Comment appréhender
légalement la donnée ?



Connectivité ultra-présente : impacts et enjeux

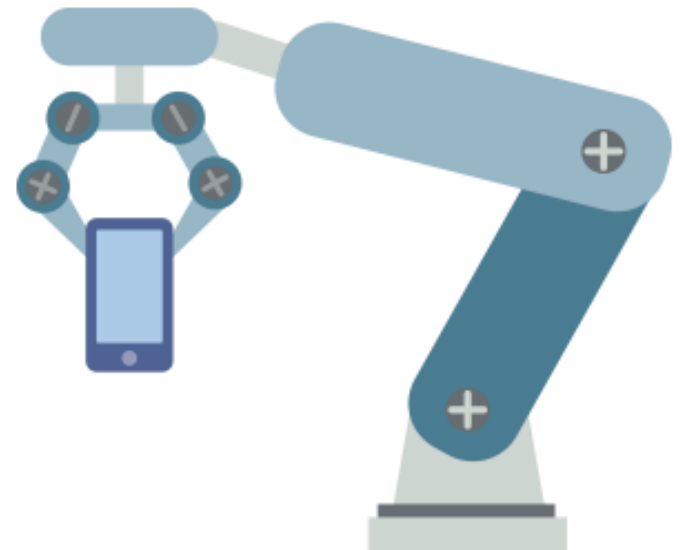


Cloud :
Générateur de risques spécifiques ?

Connectivité ultra-présente : impacts et enjeux

Le risque de dysfonctionnement...

Des exemples ?



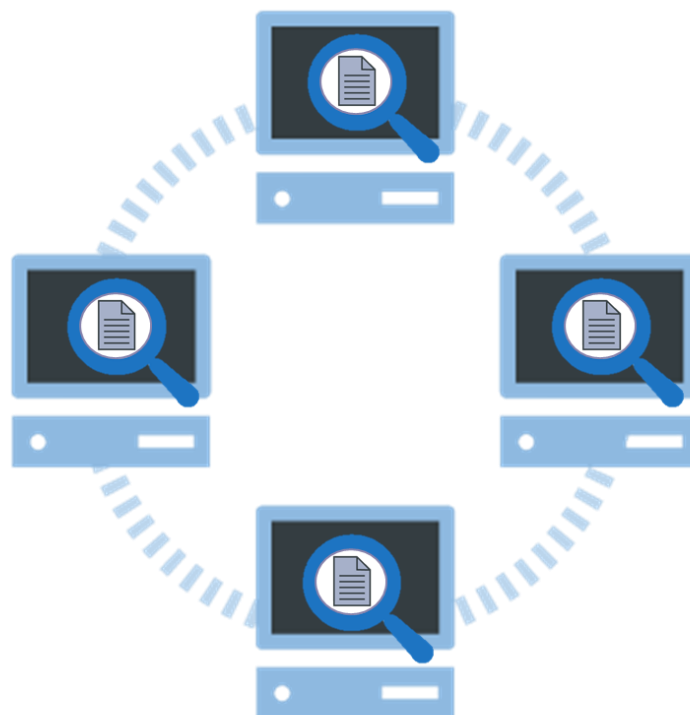
Connectivité ultra-présente : impacts et enjeux

Cadre contractuel des technologies
connectées : des traits dominants ?



Connectivité ultra-présente : impacts et enjeux

Comment aborder la
chaîne de contrats ?



Connectivité ultra-présente : impacts et enjeux



La Responsabilité Civile
en "Tous Risques Sauf"
est-elle la bonne
réponse ?

L'approche américaine
n'est-elle pas plus
pertinente ?

Connectivité ultra-présente : impacts et enjeux

Comment s'applique le contrat
d'assurance Responsabilité Civile en cas
de sinistre ?



Connectivité ultra-présente : impacts et enjeux



Une police Cyber dédiée
est-elle vraiment utile ?

Quelle articulation avec
la police Responsabilité
Civile ?

Connectivité ultra-présente : impacts et enjeux

Un contrat "indemnitaire" unitaire est-il la solution ?



Connectivité ultra-présente : impacts et enjeux



Des questions ?



MERCI DE VOTRE ATTENTION !

**AVANT DE PARTIR , N'OUBLIEZ PAS DE REMPLIR
L'EVALUATION !**

- Soit sur la feuille, à remettre à l'hôtesse à la sortie
- Soit directement sur la **WEB APPLI**

Merci : vous participez à l'objectif ZERO PAPIER !

**Les slides seront en ligne dès la semaine prochaine sur
www.amrae.fr**