



# Atelier B7

**Violences Politiques et  
Sociales: risques  
politiques, émeutes,...  
définitions dépassées?**

# Atelier B7

## Intervenants

Emmanuelle  
BIEHLER-MARGHERI



**Directeur du Département Risques Politiques et Financiers à l'International**

Mathilde LECOINTRE



**Souscripteur Risques Politiques, Crédits et Terrorisme**

Laurence MULLER



**Directeur des Assurances**

## Modérateur

Véronique LEMOUES



**Directeur Appréciation des Risques et Assurances Groupe**



# **Du point de vue du Risk Manager**



# Du point de vue du RM

- Le monde aujourd'hui
  - L'incertitude amplifiée
    - Géographiquement
    - En terme de frappes
    - Politiquement

# 2016 en images



Hong Kong



Gabon



Jakarta, Indonésie



Brésil



# 2016 en images



Turquie



Venezuela

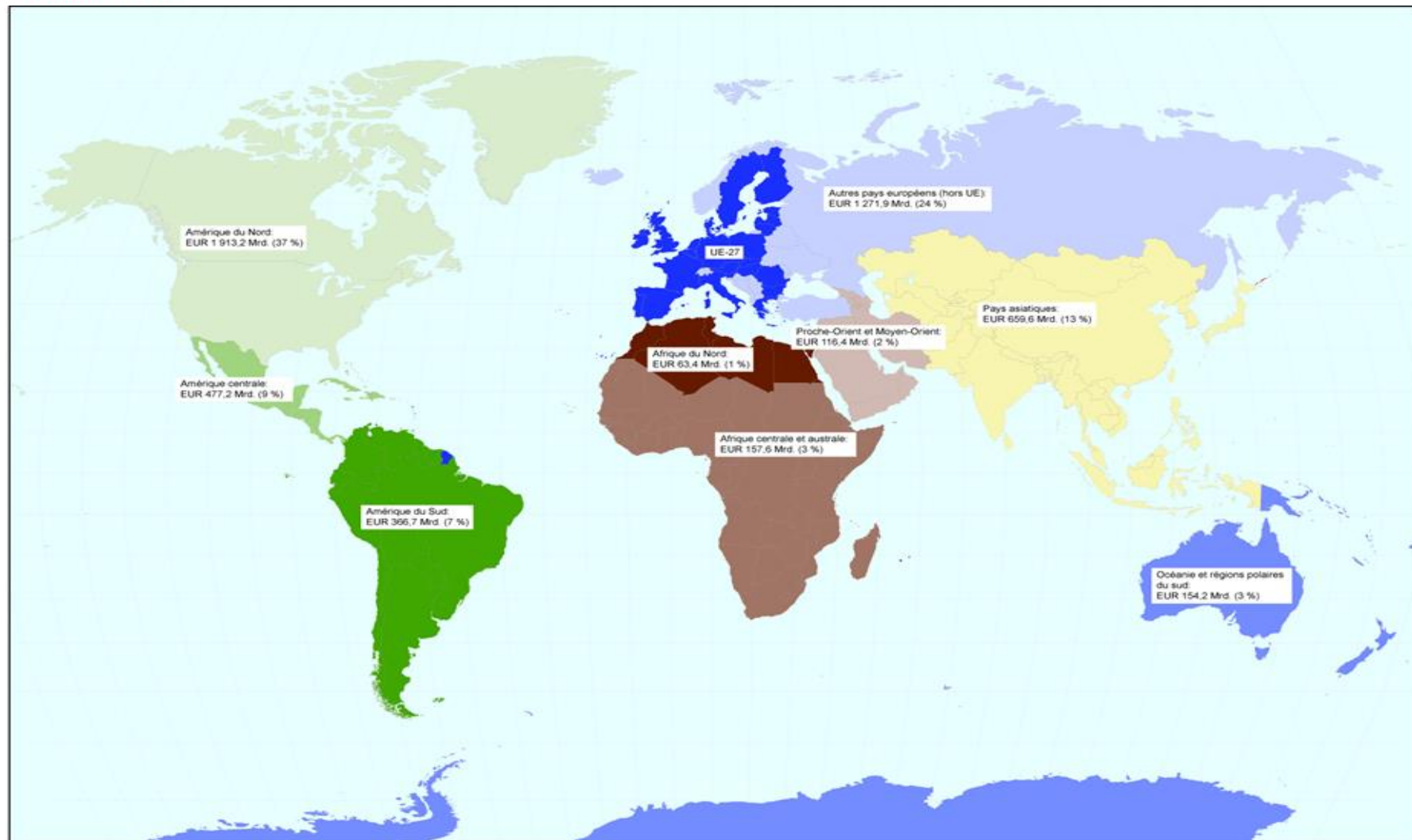


Séoul, Corée du Sud



Inde

# Les investissements européens à l'étranger





# Du point de vue du RM

- Le contexte :
  - Les contrats Dommages, TRS, etc...
  - Les premières solutions
  - Les incertitudes





# Du point de vue du RM

- Lever les incertitudes pour:
  - Continuer à accompagner le développement des entreprises;
  - Bénéficier d'une couverture identique et certaine;
  - A un coût supportable;
  - Avec une garantie de la PE au sens large.



# Du point de vue du RM

- Et les autres aspects du risque :
  - La protection des hommes
  - Couverture sécuritaire
  - La Responsabilité Civile



# Du point de vue du RM

- Un souhait :
  - Une police TRS couvrant tous les sites et toutes les situations
  - une PE sans dommages

# **DEFINITIONS (FAITS GENERATEURS DE SINISTRE)**



# Cartographie des risques

2010

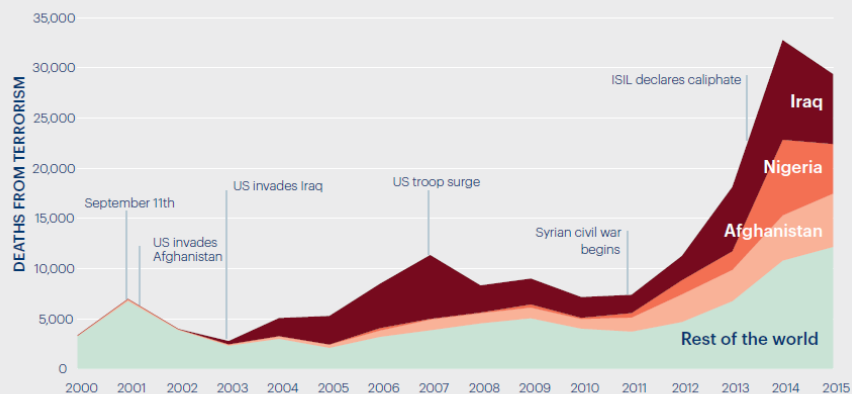
2016



# Pertes humaines et économiques liées au terrorisme

**FIGURE 1.3** DEATHS FROM TERRORISM, 2000-2015

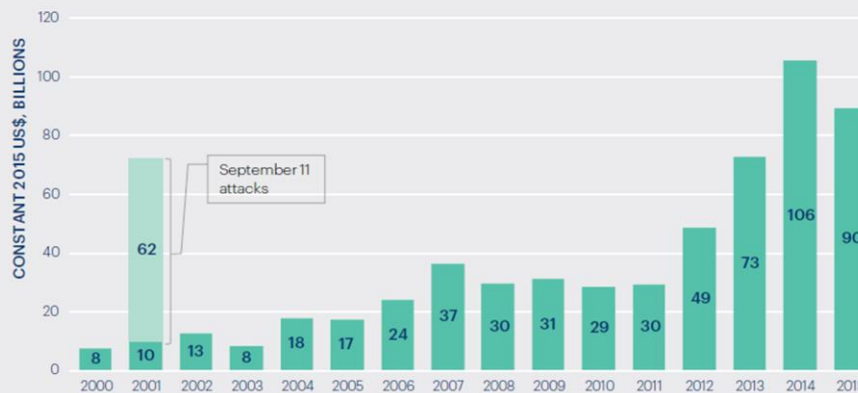
2015 saw the first reduction in terrorism since 2010, although it was still the second worst year recorded for terrorism.



Source: START GTD, IEP calculations

**FIGURE 4.1** ECONOMIC IMPACT OF TERRORISM, US\$ BILLIONS, 2000-2015

Based on IEP's methodology, the global economic costs of terrorism peaked in 2014 and remained high in 2015.



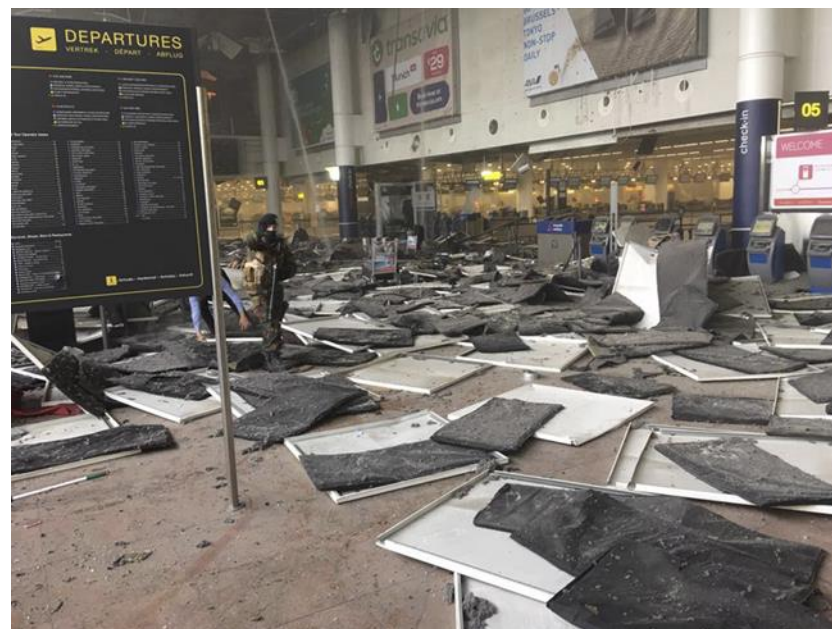
Source: START GTD, IEP

# Définitions (Terrorisme)

Mars 2016: Bruxelles

Aéroport Zaventem et Station de Métro de Maalbeek

« **Acte de terrorisme** » désigne tout acte ou série d'actes commis, avec ou sans usage de la force ou de la violence, par une personne ou un groupe de personnes agissant individuellement ou pour le compte d'une organisation, en vue de poursuivre des intérêts politiques, religieux ou idéologiques, visant notamment à exercer une pression sur un gouvernement et/ou à instaurer un climat de terreur au sein de la population ou d'une partie de la population.



# Définitions (Emeutes, Grèves, Mouvements Populaires)

2010 – Thaïlande: Emeutes à Bangkok – Centre Commercial Central Pattana

« **Émeutes, Grèves et Mouvements Populaires** » désigne tout acte commis lors de troubles à l'ordre public (lorsque de tels troubles sont motivés par des raisons sociales et/ ou politiques) par toute personne prenant part, avec d'autres personnes, à ces troubles, ou toute action d'une autorité légalement constituée ayant pour but d'éliminer ou d'atténuer les conséquences d'un tel acte.





# Définitions (Insurrection, Révolution et Rébellion)

2011: Printemps Arabe(s)

« **Insurrection, Révolution et Rébellion** » désigne une résistance délibérée, organisée, ouverte et armée, avec usage de la force, contre les lois ou opérations d'un État souverain, menée par les citoyens ou sujets de cet État, et/ou un soulèvement contre un État souverain ou toute autre forme d'autorité.



# Définitions (Guerre/ Guerre Civile)

2015: Arabie Saoudite/ Yémen

“**Guerre**” désigne une démonstration de force entre au moins deux États souverains, quelle qu'en soit la finalité, un conflit armé entre puissances souveraines et/ou des hostilités déclarées ou non et ouvertes entre états souverains, y compris des invasions et des actes d'ennemis étrangers.

2014: Ukraine/ Guerre du Donbass

“**Guerre Civile**” désigne une guerre interne, ou une guerre opposant des citoyens d'un même pays ou d'une même nation.



# Définitions (Coup d'Etat)

2016- Turquie: Tentative de Coup d'Etat

« **Coup d'État** » désigne le renversement soudain, violent et illégal, ou une tentative de renversement, d'un État souverain.



# Définitions (Counter-Insurgency)

2012 - Algérie: Site Gazier Tigantourine

«**Counter Insurgency** » ou **Contre-Insurrection** désigne les actions des Autorités Militaires prises contre les activités de guérillas, révolutionnaires , ou par toute personne ou groupe de personnes agissant individuellement ou pour le compte d'une organisation, en vue de poursuivre des intérêts politiques, religieux ou idéologiques, visant notamment à exercer une pression sur un gouvernement.

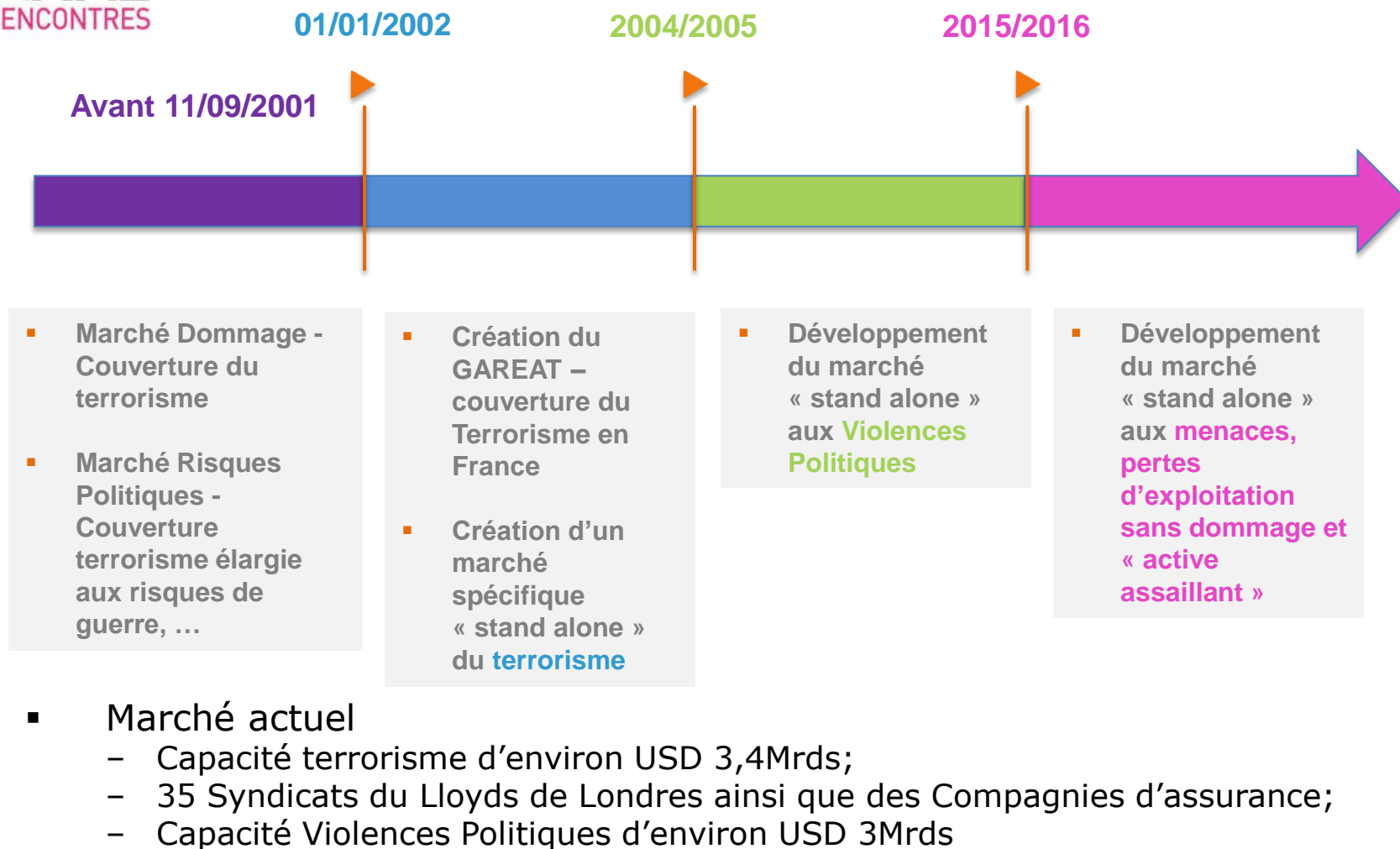






# **PRESENTATION DU MARCHÉ**

# Le marché du terrorisme & et des Violences Politiques



# Niveaux de garantie et faits générateurs de sinistres couverts

## Couvertures

1. LMA 3030 - Terrorisme & Sabotage
2. LMA 3092 – idem que ci-dessus plus les risques de Grèves, Emeutes, et mouvements populaires
3. Full Political Violence – idem que ci-dessus plus Insurrection, Révolution, Rébellion Mutinerie, Coup d'Etat, Guerre, Guerre Civile

## Exemples de Pays impactés

Europe de l'Ouest et USA

Amérique Latine & Bahreïn

Moyen-Orient, Afrique et Ukraine

## Considérations importantes à avoir

« Zones grises » et interprétations des faits générateurs de sinistre – exemple Thaïlande, Printemps Arabe ...

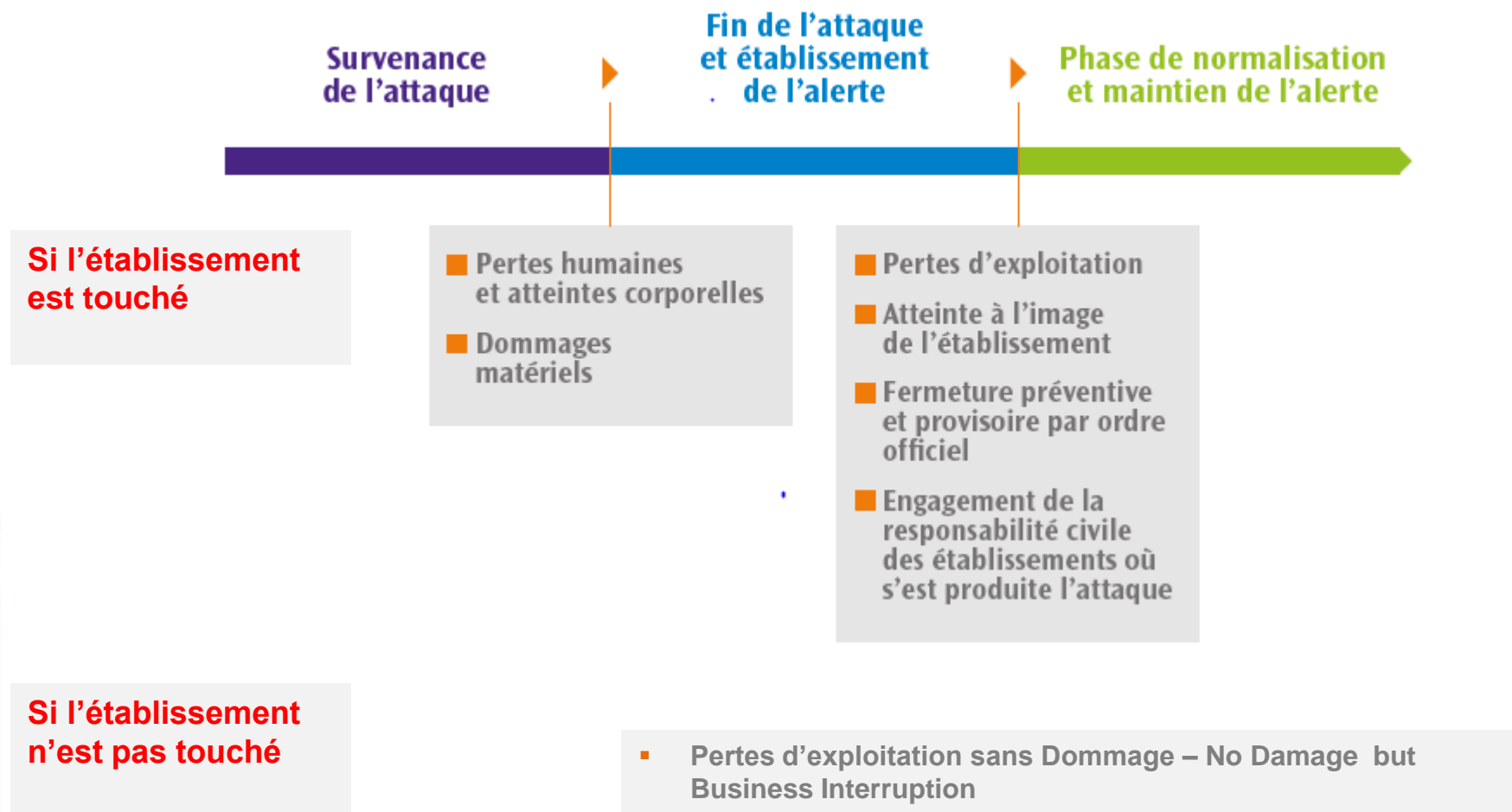
Le diable se cache dans les détails et les définitions !



# **Conséquences d'un évènement terrorisme/violences politiques**



# Conséquences associées à une attaque terroriste





# **SINISTRES**



# Indemnisation par le marché

- **Événements terroristes les plus marquants de ces dernières années et couverts par le marché de l'assurance :**
  - **Algérie**, Site Gazier Tigantourine, Janvier 2013
  - **Kenya**: Westgate Mall, Nairobi, Sept. 2013
  - **Mali**: Attaque de l'Hotel Radisson Blu, Bamako, Nov 2015
  - **Cote d'Ivoire**: Attaque du Grand Bassam beach resort, Mars 2016
- **Changements de la nature des sinistres. La part de la perte d'exploitation dans la part totale d'un sinistre augmente:**
  - **Belgique**: Aéroport Zaventum et Station de Métro de Maalbeek, Mars 2016
  - **Turquie**: Aéroport Ataturk, Juin 2016
- **Evènements Violences Politiques couverts indemnisés:**
  - **Ukraine** - Dommages sur équipements/ de stocks de matières premières ainsi que PE consécutive à dommage physique dans la région du Donbass, Janv. 2016
  - **Lybie** - Dommages sur des équipements pétroliers



# **Focus nouveaux produits**



# Focus sur les Nouveaux Produits NDBI

- **Pertes d'exploitation sans dommage et solutions mises en place depuis début 2016**
  - Solution « Menace »
  - Solution « Loss of Attraction »
  - Solution « Active Assaillant »
- **Capacités disponibles sur le marché pour ces produits – plus de USD 100M / opération;**
- **Assureurs leaders sur ce marché – Beazley, Hiscox, XL Catlin, ...**



# MERCI DE VOTRE ATTENTION !

**AVANT DE PARTIR , N'OUBLIEZ PAS DE REMPLIR  
L'EVALUATION !**

- Soit sur la feuille , à remettre à l'hotesse à la sortie
- Soit directement sur la **WEB APPLI**

**Merci : vous participez à l'objectif ZERO PAPIER !**

**Les slides seront en ligne dès la semaine prochaine sur  
[www.amrae.fr](http://www.amrae.fr)**