



# Atelier B1

**La perte d'exploitation sans  
dommages matériels : les évolutions  
attendues par les assurés**



# La perte d'exploitation sans dommage matériel: les évolutions attendues par les assurés

## Intervenants

Viviane GROUCHKO



Directeur Général Délégué – Expert PE

Elisabeth Duboc



Conseiller Spécialisé Dommage- Spécialiste PE sans Dommage

Guy-Antoine de La  
Rochefoucauld

**LLOYD'S**

Directeur Lloyd's France

## Modérateurs

Rémi Verges



Loss and Risk Analysis Manager – Risk Engineering

Michel Blanc



Ex – Risk Manager & Administrateur AMRAE

# La perte d'exploitation sans dommage matériel:

## Sommaire

### 1<sup>ère</sup> Partie: Evènements affectant la chaîne logistique, sans dommage.











- Ce qui manque dans les contrats standards
- AIRBUS le risque de « Grounding » du Beluga
- Est-ce assurable? Quelles solutions d'assurance?

### 2<sup>ème</sup> Partie: Arrêts de production suite à menaces ou à autres évènements

- Arrêt de production suite à menaces diverses
- Arrêt de production suite à autres événements
- Est-ce assurable? Quelles solutions d'assurance?

# La perte d'exploitation sans dommage matériel:

## Ce que craignent les entreprises...

1		Business interruption (incl. supply chain disruption)	38%
2		Market developments (volatility, intensified competition, market stagnation)	34%
3		Cyber incidents (cyber crime, data breaches, IT failures)	28%
4		Natural catastrophes (storm, flood, earthquake)	24%
5		Changes in legislation and regulation (economic sanctions, protectionism)	24%
6		Macroeconomic developments (austerity programs, commodity price increase, inflation/deflation)	22%
7		Loss of reputation or brand value	18%
8		Fire, explosion	16%
9		Political risks (war, terrorism, upheaval)	11%
10		Theft, fraud and corruption	11%

## La perte d'exploitation sans dommage matériel: Rappel sur le principe

Dommage matériel



~~Dommage matériel~~





## **La Perte d'exploitation sans dommage L'expérience du Risk Manager :**

### **Scénarii de sinistres Pertes d'exploitation non garantis par les contrats Dommage :**

- Grèves. ( internes ou externes )
- Dommages chez un Fournisseur ou Client de rang  $> 1$  ou 2
- Interdiction administrative sans dommage chez l'Assuré
- Arrêt de fourniture d'énergie sans dommage chez le fournisseur
- Autres ...

## La Perte d'exploitation sans dommage Un exemple de sinistre

### Millenium Inorganic Chemicals C National Fire Co and ACE Ins Co.



Apache



Alinta



Millenium



lien contractuel



## La Perte d'exploitation sans dommage AIRBUS le risque de « Grounding » du Beluga

**Exemple de risque de « grounding » du BELUGA** (moyen stratégique de transport chez AIRBUS) suite à l'éruption mi Avril 2010 du volcan islandais Eyjafjöll

A quoi servent les Beluga ?





## La Perte d'exploitation sans dommage AIRBUS le risque de « Grounding » du Beluga

**BELUGA : Un outils indispensable et élément clé  
dans la chaine logistique**



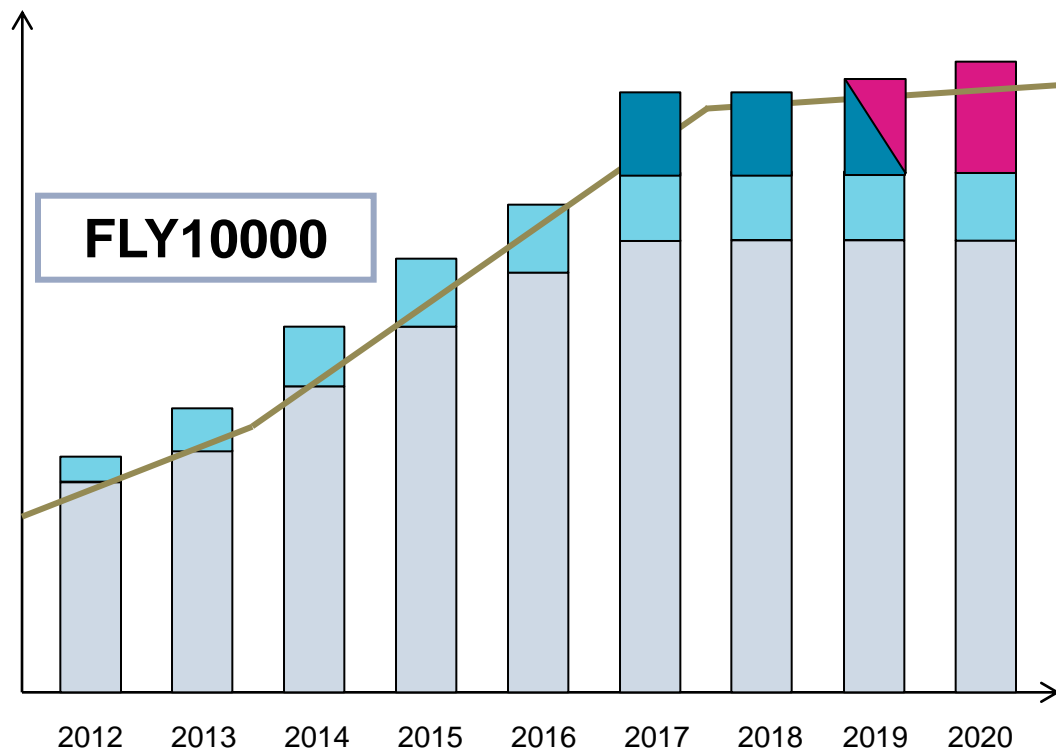
5 Beluga desservent 11 lieux  
de production pour AIRBUS



# La Perte d'exploitation sans dommage AIRBUS le risque de « Grounding » du Beluga

Demande de Transports par Beluga

**Beluga XL**



**Transports  
par BELUGA:  
90% de la  
production**

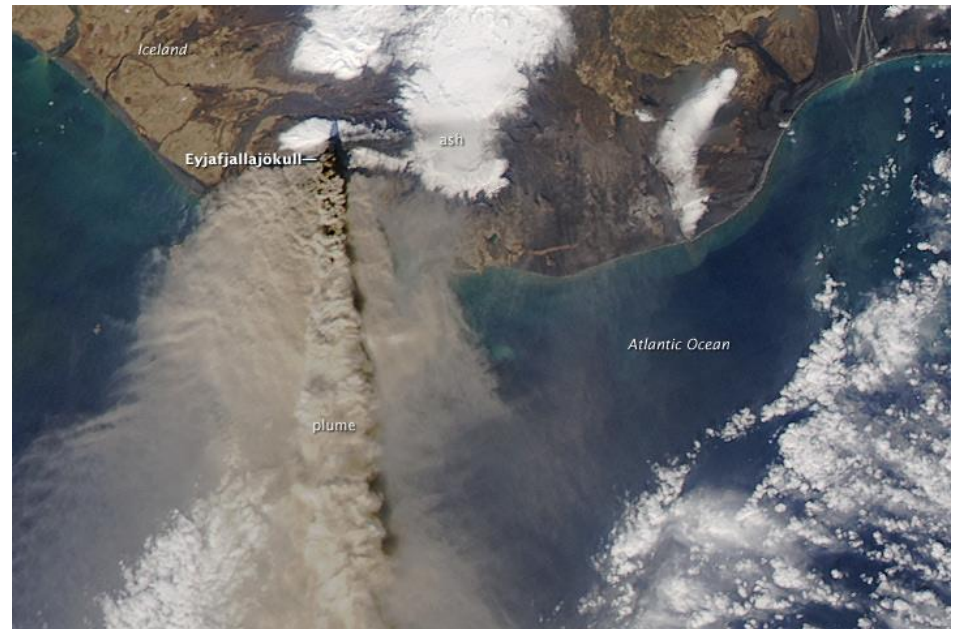
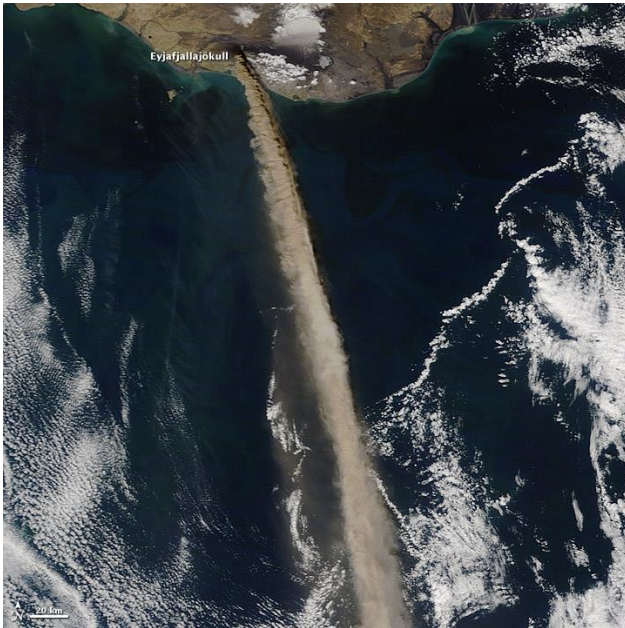
## La Perte d'exploitation sans dommage AIRBUS le risque de « Grounding » du Beluga

### Eruption du Volcan Eyjafjöll en 2010 Islande



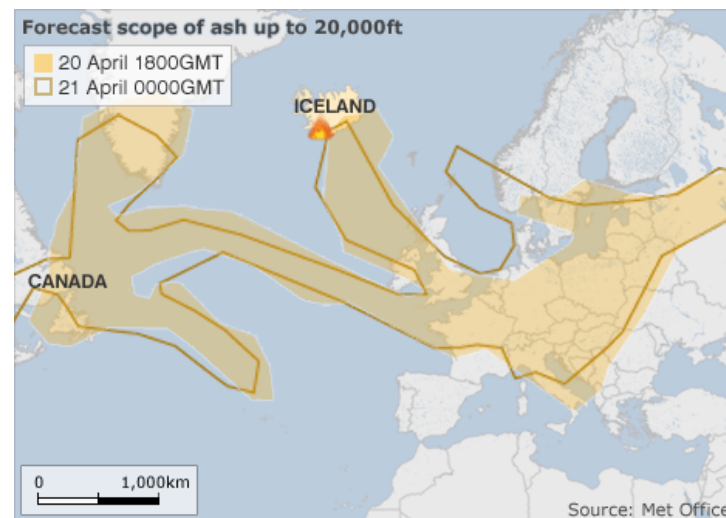
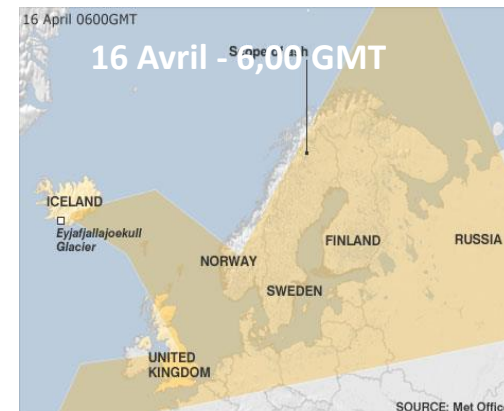
## La Perte d'exploitation sans dommage AIRBUS le risque de « Grounding » du Beluga

### Eruption du Volcan Eyjafjöll en 2010 Islande

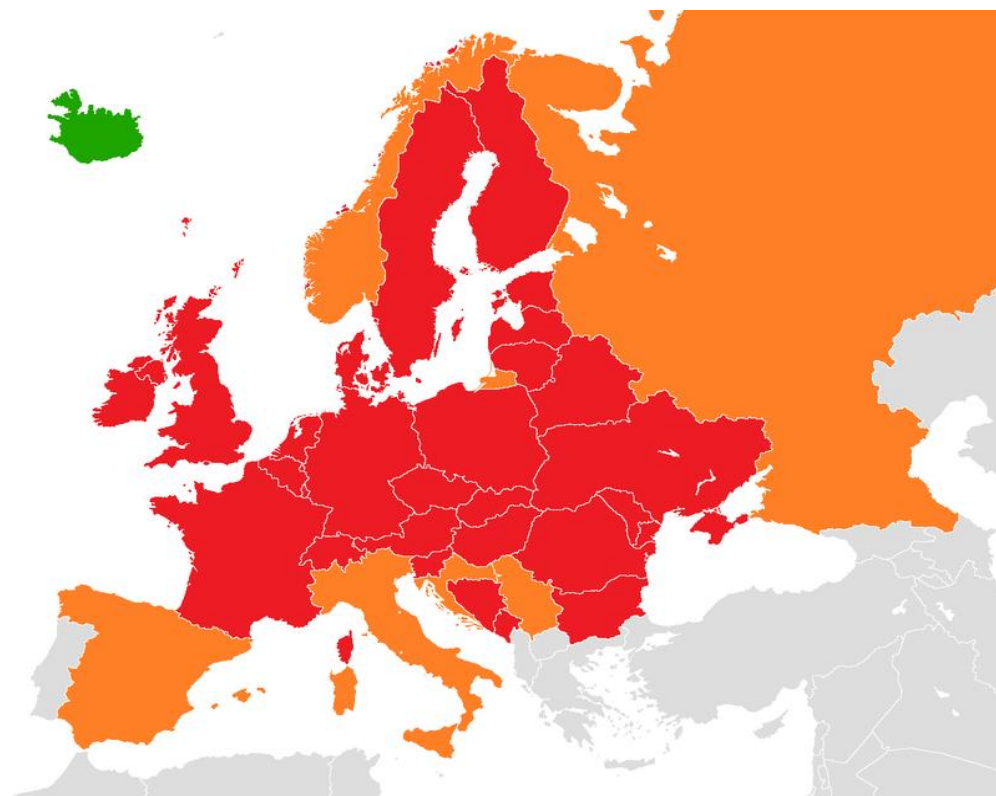




## La Perte d'exploitation sans dommage AIRBUS le risque de « Grounding » du Beluga



## La Perte d'exploitation sans dommage AIRBUS le risque de « Grounding » du Beluga



Eruption du Volcan  
Eyjafjöll Islande

-

Impact sur le  
trafic aérien  
le 18 Avril 2010

Carte des fermetures des espaces aériens le [18 avril 2010](#). En rouge, les pays totalement clos, en orange ceux l'étant partiellement



## La Perte d'exploitation sans dommage AIRBUS le risque de « Grounding » du Beluga

### Avis de l'expert :

Délai entre l'évènement et son impact sur le compte de résultat de l'entreprise

- Y aura-t-il perte de vente? Sous quel délai?
- Possibilités de rattrapage?
- Existence de stock?
- Retournement du marché ou baisse de demande permettant un rattrapage?



## **La Perte d'exploitation sans dommage Est-ce assurable? Quelles solutions d'assurance?**

- Extension des contrats dommage
- Les produits spécifiques : Contrats Supply Chain
  - Marché continental
  - Marché Londres



# La perte d'exploitation sans dommage matériel:

## 1<sup>ère</sup> Partie: Evènements affectant la chaîne logistique, sans dommage.

- Ce qui manque dans les contrats standards
- AIRBUS le risque de « Grounding » du Beluga
- Est-ce assurable? Quelles solutions d'assurance?

## 2<sup>ème</sup> Partie: Arrêts de production suite à menaces ou à autres évènements

- Arrêt de production suite à menaces diverses
- Arrêt de production suite à autres événements
- Est-ce assurable? Quelles solutions d'assurance?

## Pertes d'exploitation sans dommage Arrêt de production suite à menaces diverses



JO de Pekin:  
interdiction  
de produire  
en raison de  
la pollution



Tianjin:  
arrêt de  
production  
pour risque  
sanitaire



Inondations  
de Paris en  
2016:  
fermeture  
préventive  
du musée  
du Louvre



Menace de  
glissement  
de terrain  
sur une  
entreprise  
ferroviaire

## Pertes d'exploitation sans dommage Arrêt de production suite à menaces diverses



JO de Pekin:  
interdiction  
de produire  
en raison de  
la pollution



Tianjin:  
arrêt de  
production  
pour risque  
sanitaire



Inondations  
de Paris en  
2016:  
fermeture  
préventive  
du musée  
du Louvre



Menace de  
glissement  
de terrain  
sur une  
entreprise  
ferroviaire

## Pertes d'exploitation sans dommage Arrêt de production suite à menaces diverses



JO de Pekin:  
interdiction  
de produire  
en raison de  
la pollution



Tianjin:  
arrêt de  
production  
pour risque  
sanitaire



Inondations  
de Paris en  
2016:  
fermeture  
préventive  
du musée  
du Louvre



Menace de  
glissement  
de terrain  
sur une  
entreprise  
ferroviaire



## Pertes d'exploitation sans dommage Arrêt de production suite à menaces diverses

### Tianjin : Arrêt de production pour risques sanitaires

12 Août 2015, deux explosions : 173 morts, 800 blessés



(source officielle chinoise).

## Pertes d'exploitation sans dommage Arrêt de production suite à menaces diverses



JO de Pekin:  
interdiction  
de produire  
en raison de  
la pollution



Tianjin:  
arrêt de  
production  
pour risque  
sanitaire



Inondations  
de Paris en  
2016:  
fermeture  
préventive  
du musée  
du Louvre



Menace de  
glissement  
de terrain  
sur une  
entreprise  
ferroviaire

## Pertes d'exploitation sans dommage Arrêt de production suite à menaces diverses



JO de Pekin:  
interdiction  
de produire  
en raison de  
la pollution



Tianjin:  
arrêt de  
production  
pour risque  
sanitaire



Inondations  
de Paris en  
2016:  
fermeture  
préventive  
du musée  
du Louvre

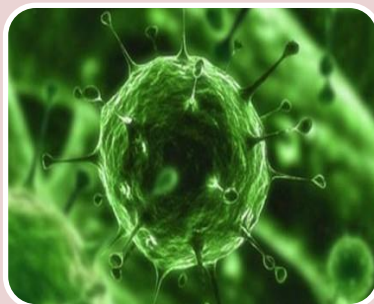


Menace de  
glissement  
de terrain  
sur une  
entreprise  
ferroviaire

## Pertes d'exploitation sans dommage Arrêt de production suite à autres événements



Fermeture  
d'une usine  
Pharma suite  
à injonction  
de la FDA  
Canada



New World  
Harbourview  
Hôtel –  
SRAS  
Hong Kong



Attentats de  
Nice  
Perte  
d'attractivité  
France



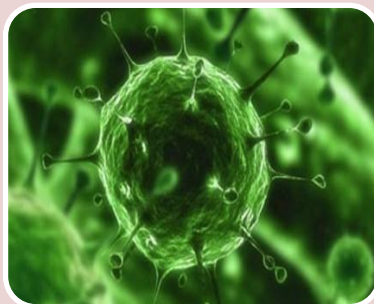
Ouragans  
Rita et  
Katrina  
Orient  
Express Hôtel  
USA



## Pertes d'exploitation sans dommage Arrêt de production suite à autres événements



Fermeture  
d'une usine  
Pharma suite  
à injonction  
de la FDA  
Canada



New World  
Harbourview  
Hôtel –  
SRAS  
Hong Kong



Attentats de  
Nice  
Perte  
d'attractivité  
France

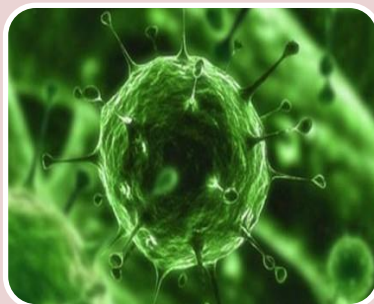


Ouragans  
Rita et  
Katrina  
Orient  
Express Hôtel  
USA

## Pertes d'exploitation sans dommage Arrêt de production suite à autres événements



Fermeture  
d'une usine  
Pharma suite  
à injonction  
de la FDA  
Canada



New World  
Harbourview  
Hôtel –  
SRAS  
Hong Kong



Attentats de  
Nice  
Perte  
d'attractivité  
France

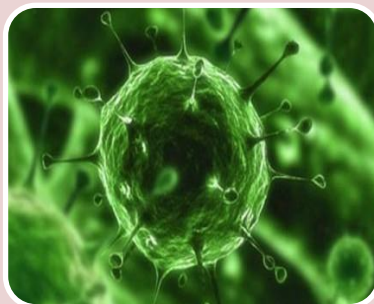


Ouragans  
Rita et  
Katrina  
Orient  
Express Hôtel  
USA

## Pertes d'exploitation sans dommage Arrêt de production suite à autres événements



Fermeture  
d'une usine  
Pharma suite  
à injonction  
de la FDA  
Canada



New World  
Harbourview  
Hôtel –  
SRAS  
Hong Kong



Attentats de  
Nice  
Perte  
d'attractivité  
France

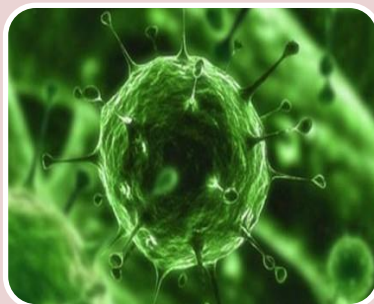


Ouragans  
Rita et  
Katrina  
Orient  
Express Hôtel  
USA

## Pertes d'exploitation sans dommage Arrêt de production suite à autres événements



Fermeture  
d'une usine  
Pharma suite  
à injonction  
de la FDA  
Canada



New World  
Harbourview  
Hôtel –  
SRAS  
Hong Kong



Attentats de  
Nice  
Perte  
d'attractivité  
France



Ouragans  
Rita et  
Katrina  
Orient  
Express Hôtel  
USA

## Pertes d'exploitation sans dommage

### Arrêt de production suite à autres événements



Perte d'image  
et frais sup  
USA



.....?????????



....?????????

# CONCLUSION



# MERCI DE VOTRE ATTENTION !

**AVANT DE PARTIR , N'OUBLIEZ PAS DE REMPLIR  
L'EVALUATION !**

- Soit sur la feuille , à remettre à l'hotesse à la sortie
- Soit directement sur la **WEB APPLI**

**Merci : vous participez à l'objectif ZERO PAPIER !**

**Les slides seront en ligne dès la semaine prochaine sur  
[www.amrae.fr](http://www.amrae.fr)**