



# Atelier C2

## Brexit et Assurances





# Atelier C2 Brexit et Assurances

## Intervenants

Guy Soussan

**Avocat Associé**



Nicolas Aubert

**Head of Great Britain WTW  
Chairman - LMG**



Kadidja Sinz

**Directrice Générale Europe**



Gaëlle Tortuyaux

**CEO UK Branch**



## Modérateur

Yvon COLLEU

**Directeur Central Risques et Assurances**





**Guy Soussan**

**Avocat Associé**

**Steptoe**  
STEPTOE & JOHNSON LLP

## Sortie d'un Etat membre – Processus

- ➔ **Activation de l'Article 50** du Traité UE et notification formelle au Conseil européen
- ➔ **Accord de sortie** conclu dans un délai de **deux ans** par le Conseil au nom de l'Union (majorité qualifiée) après vote (à majorité simple) du Parlement européen
- ➔ Négociation parallèle et optionnelle d'un nouvel **accord commercial** avec l'UE
- ➔ Pas d'accords commerciaux bilatéraux entre l'Etat membre et des Etats non membres avant sortie effective

# Sortie du Royaume-Uni – Processus



## Theresa May, Premier Ministre:

- le gouvernement notifiera sa sortie avant la fin **mars 2017** (prévu pour le 9 mars)
- Parlement approuve la notification de retrait
- Période transitoire essentielle
- Une loi appelée “Great Repeal Bill” annulera l’Acte de 1972 des Communautés européennes



## Michel Barnier, négociateur pour la Commission européenne:

- probablement **15 mois** pour arriver à un accord de sortie du R.U.
- Le projet “d’accord de retrait” peut être prêt à l’automne 2018, avec une période de six mois pour le ratifier. Le R.U. peut officiellement **quitter l’UE au 1<sup>er</sup> janvier 2019** (avant les prochaines élections du Parlement européen)
- Aucun accord commercial détaillé avec le R.U. avant finalisation de l’accord de sortie

# Sortie du Royaume-Uni – Stratégies de négociation



## ***« Une rupture claire et nette avec l'Union européenne »***

- Un nouveau partenariat équitable – pas un statut de membre partiel ou associé
- Sortie du marché unique et de l'Union douanière
- Le « meilleur accès possible » à des secteurs clés, tels que le secteur financier
- A défaut, concurrence fiscale aux portes de l'Europe
- *« Pas d'accord vaut mieux qu'un mauvais accord »*



## ***« l'UE à 27 est unie et prête à négocier »***

- Un accord sur un départ ordonné est un prérequis pour un futur partenariat
- Pas d'accès à la carte au marché unique sans compétence de la Cour de Justice ni de libre circulation des personnes
- *« We are not in a hostile mood, it will be a very difficult negotiation »*



# Futures relations entre le Royaume-Uni et l'Union européenne

- **Simple statut de Membre de l'OMC** p. ex. USA: accès limité au marché, à la discrétion des Etats membres
- **Accord de libre échange global** p. ex. Corée du Sud, Singapour et Canada: de tels accords couvrent généralement les services financiers.
- **Options désormais exclues:**
  - Membre de l'Espace Economique Européen (EEE) + AELE (p. ex. Norvège)
  - Accords bilatéraux et sectoriels + AELE (p. ex. Suisse)



# Le Royaume-Uni – Pays tiers à l'égard de l'UE

- Perte d'accès au Marché Unique
  - Liberté retrouvée à l'égard du cadre réglementaire et prudentiel de l'UE (Solvabilité II)
- ➔ Vers un accord limitant la perte d'accès et garantissant la convergence des réglementations R.U./UE?





# Le Passeport européen garant des activités transfrontalières

- Le passeport confère aux entreprises de (ré)assurance (et aux intermédiaires d'assurance) agréées dans leur État membre d'origine **le droit d'exercer tout ou partie de leurs activités au sein de l'Union:**
  - Par l'établissement de succursales, et/ou
  - En libre prestation de services (LPS)
- Bénéfices du passeport
  - Licence unique et supervision par l'Etat d'origine



## Le Royaume-Uni – Pays tiers en terme d'accès au marché

- Fin des activités d'assurance en LPS dans les 27 Etats membres (+EEE)
- Etablissement d'une succursale EEE ou une filiale pour continuer à exercer des activités de (ré)assurance dans l'EEE
- La succursale EEE d'un (ré)assureur R.U. est privée du passeport et devient succursale d'un pays tiers



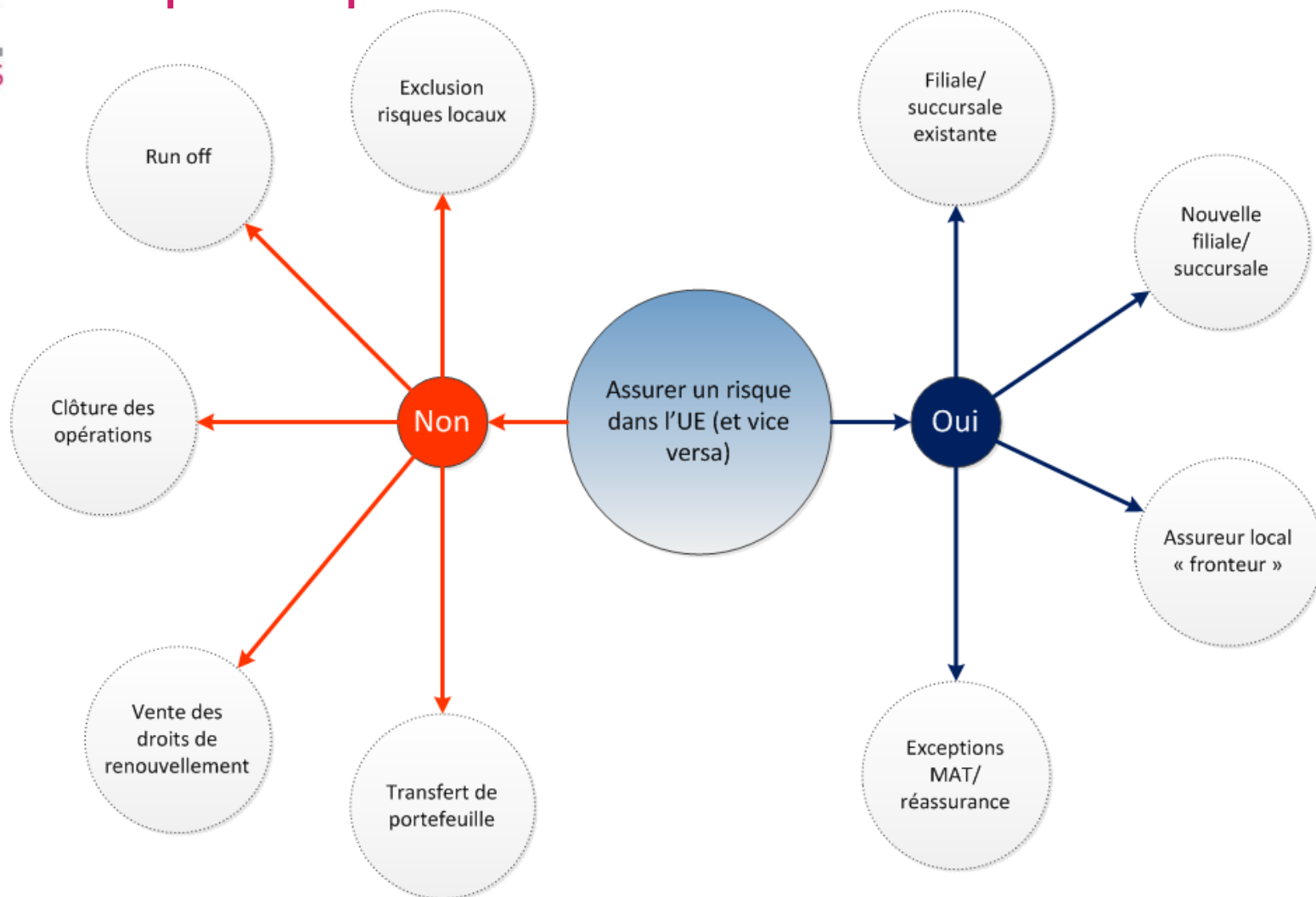
# Accès au Marché Unique sans passeport

- A la discrétion des Etats membres, mais en pratique écartée pour les risques de masse
- (Ré)assurance transfrontalière des risques MAT possible dans la majorité des Etats membres
- Réassurance transfrontalière mais pour autant que le R.U. accède au rang de juridiction équivalente au sens de Solvabilité II

## Le Royaume-Uni – La réglementation d'un pays tiers

- Débat ouvert au R.U. sur l'opportunité de s'affranchir du cadre réglementaire et prudentiel UE (Solvabilité II)
- Bénéfices d'une reconnaissance mutuelle, voire d'une équivalence du R.U.
  - Cadre juridique reconnaissable
  - Accès au marché de la réassurance
  - Supervision de groupe
- Limitations inhérentes à une reconnaissance/équivalence
  - Absence d'accès généralisé au marché

# Stratégies opérationnelles en l'absence de passeport



# Enjeux juridiques et contractuels post Brexit

- Clauses contractuelles des polices existantes et futures
  - Champ d'application géographique de la couverture
  - Références à l'UE et à la législation UE
  - Normes de protection des consommateurs applicables
  - Renouvellement et fin du contrat
- Gestion de sinistres sur les polices existantes
- Choix du droit applicable
- Compétences des tribunaux et reconnaissance des jugements
- Protection des données personnelles
- Fiscalité



**Nicolas Aubert**

**Head of Great Britain – WTW  
Chairman - LMG**

**Willis Towers Watson** 

# Differentes Perspectives

- L'approche du London Market Group



- L'approche de Willis Towers Watson

**Willis Towers Watson** 



## Vu du London Market Group 1/2

- Le London Market Group:
  - IUA – LIIBA – LLOYD's – LMA
- L'environnement:
  - Incrédulité
  - Leaders vs Brexiters
- Les actions conduites vers:
  - Gouvernement
  - Parlement
  - Ville de Londres
  - Groupements Professionnels

## Vu du London Market Group 2/2

- Les dernières évolutions:
  - Le speech du PM du 17 Janvier
  - La décision de la Cour Suprême
  - Réactions
  
- Les objectifs du LMG:
  - « Mutuel Accès au Marché » vs LPS
  - « Equivalence+ » Solvabilité II
  - « Transition » Accords nécessaires
  - « Accès aux Talents » Eco-système de Londres
  - « Brenaissance » Nouvelles opportunités

# Vu de Willis Towers Watson

- Une entreprise globale (130 pays )
- Une forte présence en Europe (38 pays)
- Le focus Clients
  - Complexité requiert les Conseils
  - Environnement dictera les Transactions
- Approche proactive
- Un Suivi régulier
- Approche intégrée
  - Enjeux « Risques »
  - Enjeux « Personnes »

# Brexit ready? Points clés à explorer



## Human Resources

Implantation géographique et nationalité  
Succession planning & retention  
ROI des ressources

## Explore

Risques  
Plan d'action  
Analytics  
Communication



## Broking and Risk Management

Nouveaux risques et Conseil  
Accès aux marchés  
Accords de transitions et clauses

## Explore

Programme International  
Contrats LTA  
Adaptabilités des contrats  
Vos captives



## Insurers

Réglementation et accès aux marchés  
Déploiement des capacités  
Solvabilité

## Explore

Operating model?  
Mix portefeuille et diversité?  
Asset Management  
Transfert de Capital?



## Investment

Restructuration de portefeuilles  
Risque de change  
Liability matching et ROE

## Explore

Performance visées?  
Management mono devise?  
Simplification par le Fiduciary management ?



## Pensions

Influences assez indirectes  
Funding – gilt yields & discount rates  
Stratégie d'Investissement

## Explore

Alternatives aux gilts  
Continuer à De-Risquer?  
Devises, leverage & liquidité  
Stress testing

# Conclusion

- ...pas de Conclusion hâtive!!!
  - Un long processus commence
- Une négociation entre « Etats »
  - Politique et Economique
- L'assurance: une vraie industrie globale
  - L'intérêt des acteurs de l'assurance:
  - Des solutions efficaces pour les Clients!



**Kadidja Sinz**  
**Directrice Générale Europe**

**“BREXIT”: VU PAR LES ASSUREURS DU  
MARCHÉ DE LONDRES**



**Liberty**  
Specialty Markets



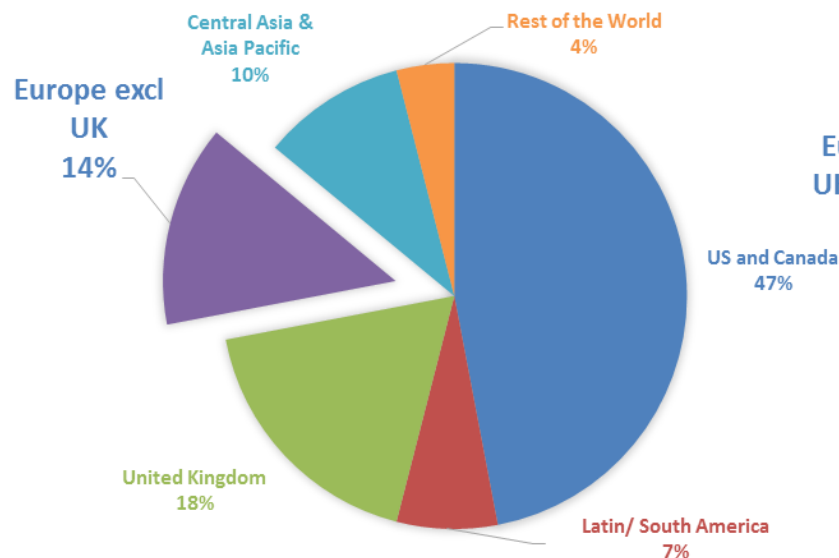
## Agenda :

- Pour le marché de Londres – L' Europe est importante
- Brexit – Témoignages
- Les Challenges du Marché de Londres
- Ou aller ?
- LSM réponse et analyse du Brexit

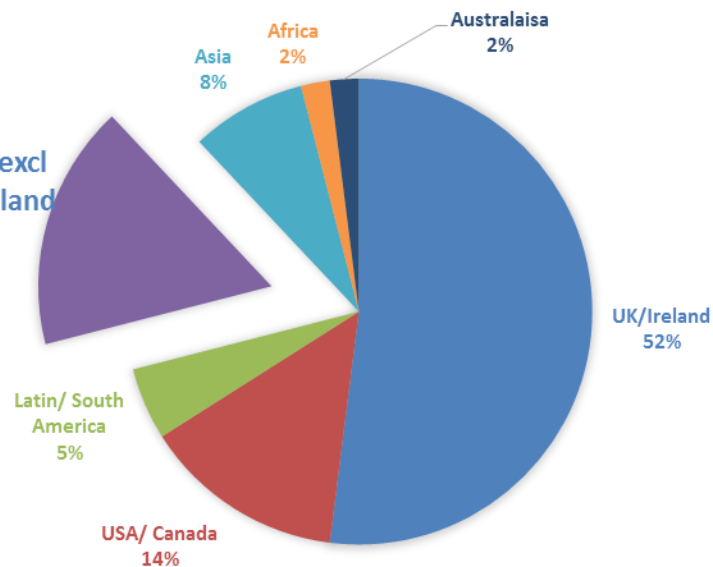
# Le marché de Londres – l'Europe est importante :

- The 'London Market' is a distinct, separate part of the UK insurance and reinsurance industry centred on the City of London. It comprises insurance and reinsurance companies, Lloyd's syndicates, P&I clubs, and brokers.
- Europe is a key market and contributes a significant % to the overall size.

**LLOYD'S - TOTAL GWP % BY AREA**



**COMPANY - TOTAL GWP % BY AREA**







# Brexit– s’adapter à un nouveau challenge :

•*“While our relationship with Europe and the single market has clearly changed, Lloyd’s and the London insurance market will adapt to the new environment we will be operating in once the UK has officially left the EU.”*

**Inga Beale – CEO Lloyd’s**

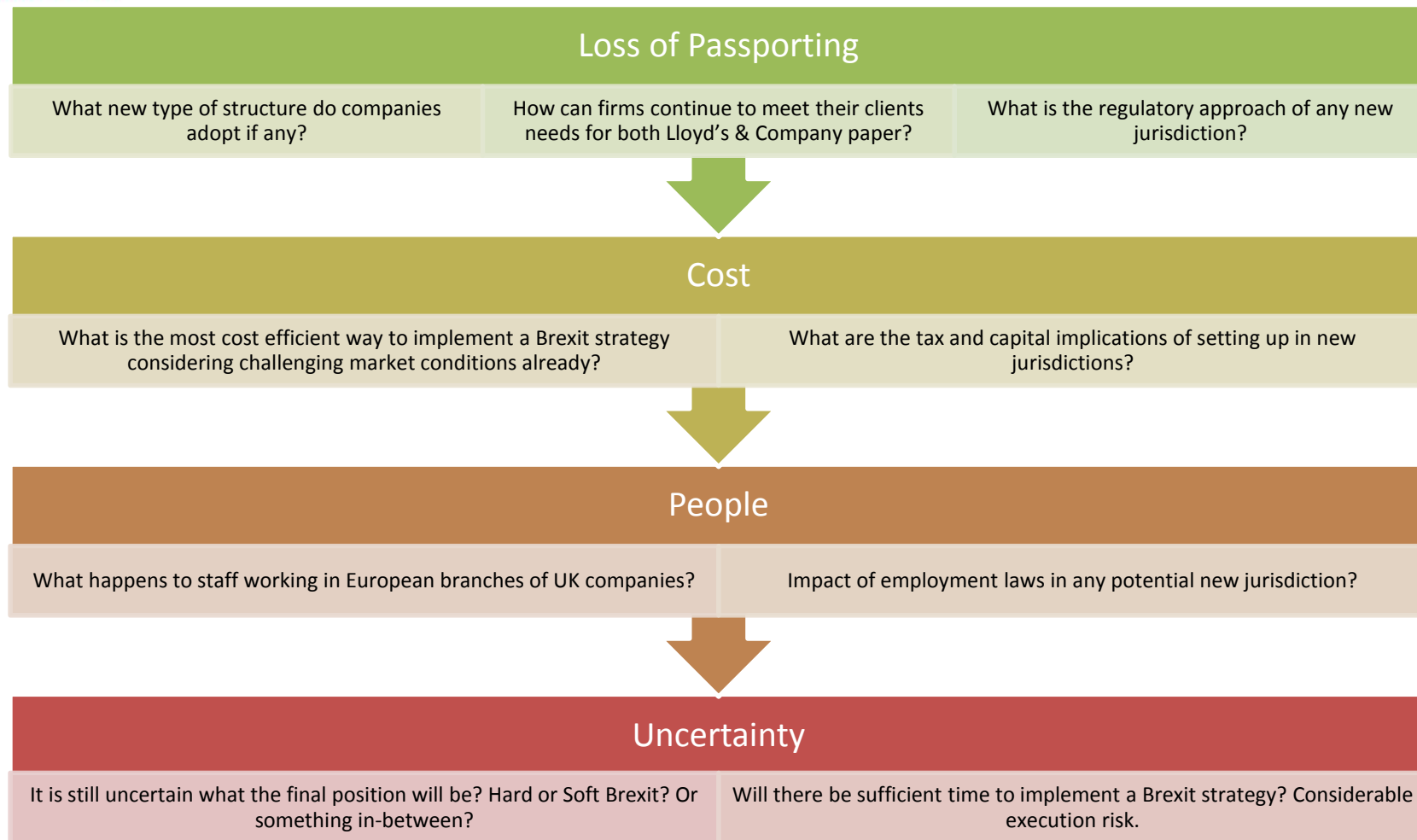
•*“LSM’s European strategy is at the heart of our business, and our commitment to Europe is unaffected by the result of the UK’s referendum on membership of the EU.”*

**Nick Metcalf – Managing Director & President of Liberty Specialty Markets**

•*“Clearly the UK’s decision to exit the EU presents challenges for London market companies and uncertainty surrounding the potentially prolonged nature of this process will be problematic for future planning. Our industry is, however, experienced in responding to change.”*

**David Matcham – CEO International Underwriting Association**

# Les Enjeux – Plus de questions que de réponses à ce stade :



# La domiciliation :

Les facteurs de choix :

Tax

Regulatory

People

Corporation  
Tax

Personal Tax

VAT

Regulator

Supervisory  
approach

Internal  
Model  
approval  
process

Language

Local  
substance

Employment  
law

Access to  
talent

# Liberty : Réponse & Analyse

## External Events

Jan 16	
Feb 16	EU Referendum announced.
Apr 16	
Jun 16	Referendum results in leave vote. Cameron resigns as Prime Minister but does not trigger Article 50.
Jul 16	May becomes the new Prime Minister.
Sep 16	
Oct 16	May confirms Article 50 will be triggered in Mar 17. Legal challenge regarding mechanism by which the UK issues Article 50. Article 50 court case heard.
Nov 16	The Government loses Article 50 court case.
Dec 16	UK Supreme Court hears appeal of Article 50 case.
Jan 17	May confirms the UK will not seek membership of single market. Supreme Court verdict expected.
Feb 17	
Mar 17	UK Government plans to invoke Article 50.

## Liberty's response and analysis

"Brexit" was specifically added to the Emerging Risk log.

Risk Management team presented initial scenario, triggers and assumptions analysis to Risk Management Committee (RMC).

Updated RMC analysis prepared, with updates to scenario, triggers and assumptions.

High level options presented to the Board.  
Brexit Working Group (BWG) formed to analyse options.

Reverse stress testing scenarios feeding into the ORSA process incorporate potential Brexit impacts.

BWG begins to document detailed analysis with further input from external experts.

Board update on options. BWG will become a full project for next stage of detailed options analysis.



**Gaëlle Tortuyaux**  
**CEO AXA CS UK**



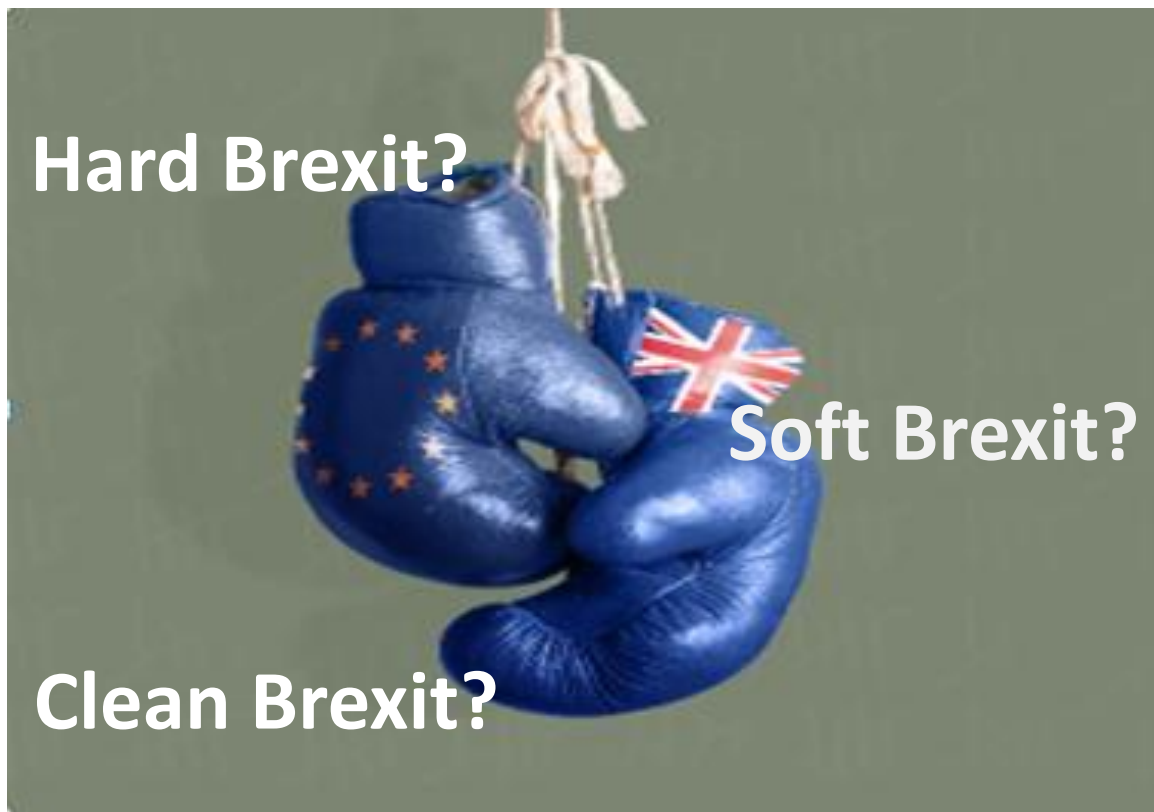
**Que veut (*peut vouloir...*) dire BREXIT  
pour vos programmes d'assurance?**

# Les scénarios possibles

**Hard Brexit?**

**Soft Brexit?**

**Clean Brexit?**



# « Brexit **means** Brexit »

Theresa May, UK Prime Minister, 17/01/2017





# Five on Brexit Island

**“The following morning the four children sat, gaunt and sombre, around the smouldering remains of their campfire and their friendship. Timmy lay whimpering in the long grass, some yards off. Julian realised he had been humming a tune to himself — “do-doo-do-doo” — and thinking what he’d say to his penfriend Angela in Berlin. All the others were looking at him.**

**“Right. Well, we’d better make the best of it. What’s the plan, Dick?” he said.**

**“Plan?!” said Dick. “I thought you had a plan! My plan is, er, er, crikey... call of nature, ‘scuse me.” And he ran behind a tree.”**





# Ce que Brexit p(v)eut dire pour nous? Ce que nous faisons



# Ce que Brexit p(v)eut dire pour vous? Comment se préparer?

- Potentielles incidences et implications.
- Sur votre business.
- Sur vos programmes notamment programmes internationaux.



- Autres implications:
  - Compétition
  - Supply chain
  - Dévaluations
  - Taxes
  - D&O



# Ce que nous devons faire maintenant?

- Pas d'impact immédiat
- Reflexion & Planification
- Mesures transitoires?



- Plan: Don't panic!

# Captives: leur localisation

- EU
- UK ou Gibraltar
- Irlande
- Bermudes



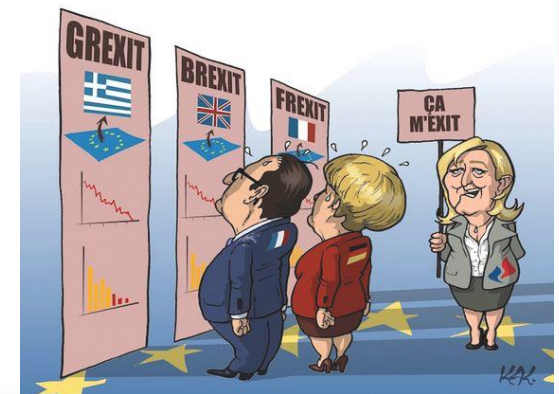
# Long Term Agreements

- Impact sur les bénéfices/ certainty?
- Les avantages des LTA demeurent
- Ils doivent cependant fournir la flexibilité nécessaire en cas de changements fondamentaux dûs au Brexit pour permettre une adaptation immédiate si besoin.
- La solution doit répondre à vos préoccupations / besoins





## Prochaines Etapes





# MERCI DE VOTRE ATTENTION !

**AVANT DE PARTIR , N'OUBLIEZ PAS DE REMPLIR  
L'EVALUATION !**

- Soit sur la feuille , à remettre à l'hôtesse à la sortie
- Soit directement sur la **WEB APPLI**

**Merci : vous participez à l'objectif ZERO PAPIER !**

**Les slides seront en ligne dès la semaine prochaine sur  
[www.amrae.fr](http://www.amrae.fr)**