

# La crue de Juin vs EU SEQUANA 2016



EU SEQUANA  
2016  
exercice

Co-financed by the European Union



# Situation météo

- L'arrivée d'un **front froid stationnaire sur le nord** de la France au début du mois de février 2016 amène une période de températures négatives entraînant le gel progressif des couches supérieures des sols. Cet épisode de froid est immédiatement suivi de la venue d'une perturbation océanique provoquant des précipitations accentuées notamment sur l'ensemble de l'Île-de-France.



# Un hiver 2016 très chaud

- L'hiver 2016 est **l'hiver le plus chaud jamais enregistré depuis le début des mesures, avec une anomalie de température moyenne de  $+2.4^{\circ}\text{C}$** ; il est comparable aux hivers 1975 et 2007.

# Une durée de jeu différente

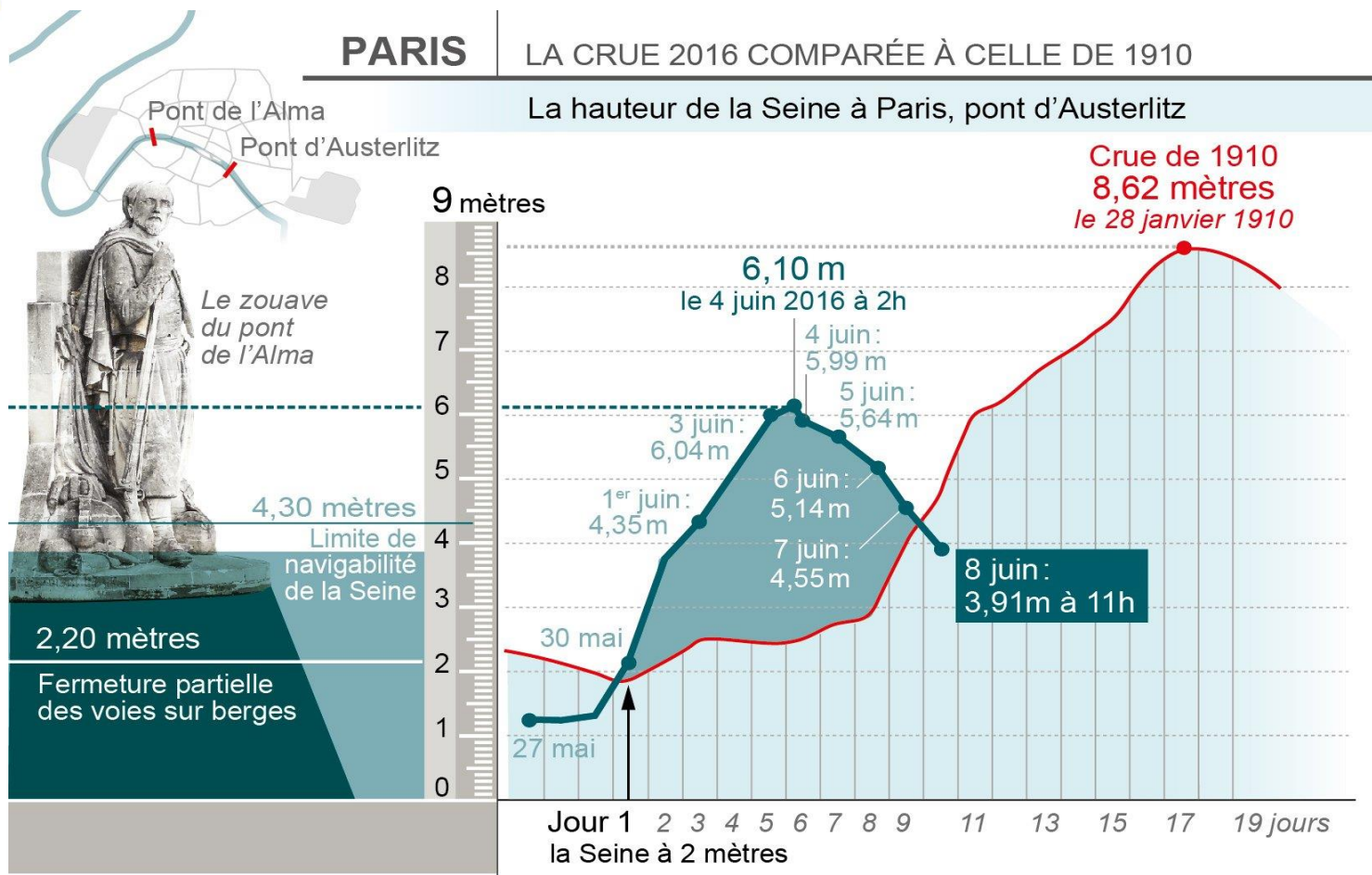


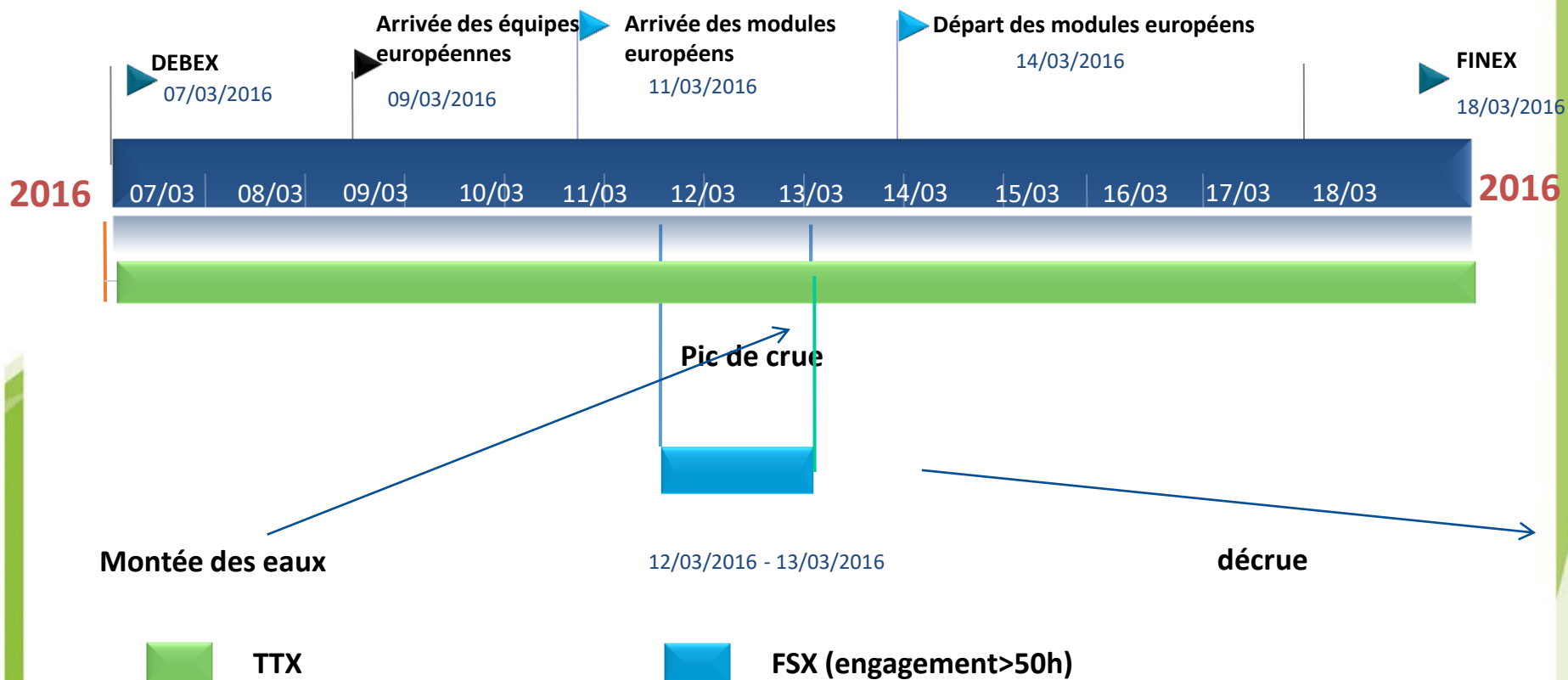
Photo: Yann Caradec. Source: Vigicrues. Les données 2016, sauf mentions contraires, sont celles mesurées à 16h.



# Un scénario différent

- **du 7 au 13 mars 2016** : la montée des eaux de la Seine (5,50 mètres relevés à Paris-Austerlitz le lundi 7 mars 2016, 7,13 mètres le jeudi 10 mars. Niveau R1 atteint le vendredi 11 mars 2016).
- **le week-end du 12 et 13 mars 2016** : l'exercice de terrain (FSX) au pic de crue, accompagné d'actions de communication à destination du grand public en Île-de-France.
- **du 15 au 18 mars 2016** : Simulation de la décrue jusqu'au retour à la normale

# Chronologie de l'exercice





# Le scénario hydrologique



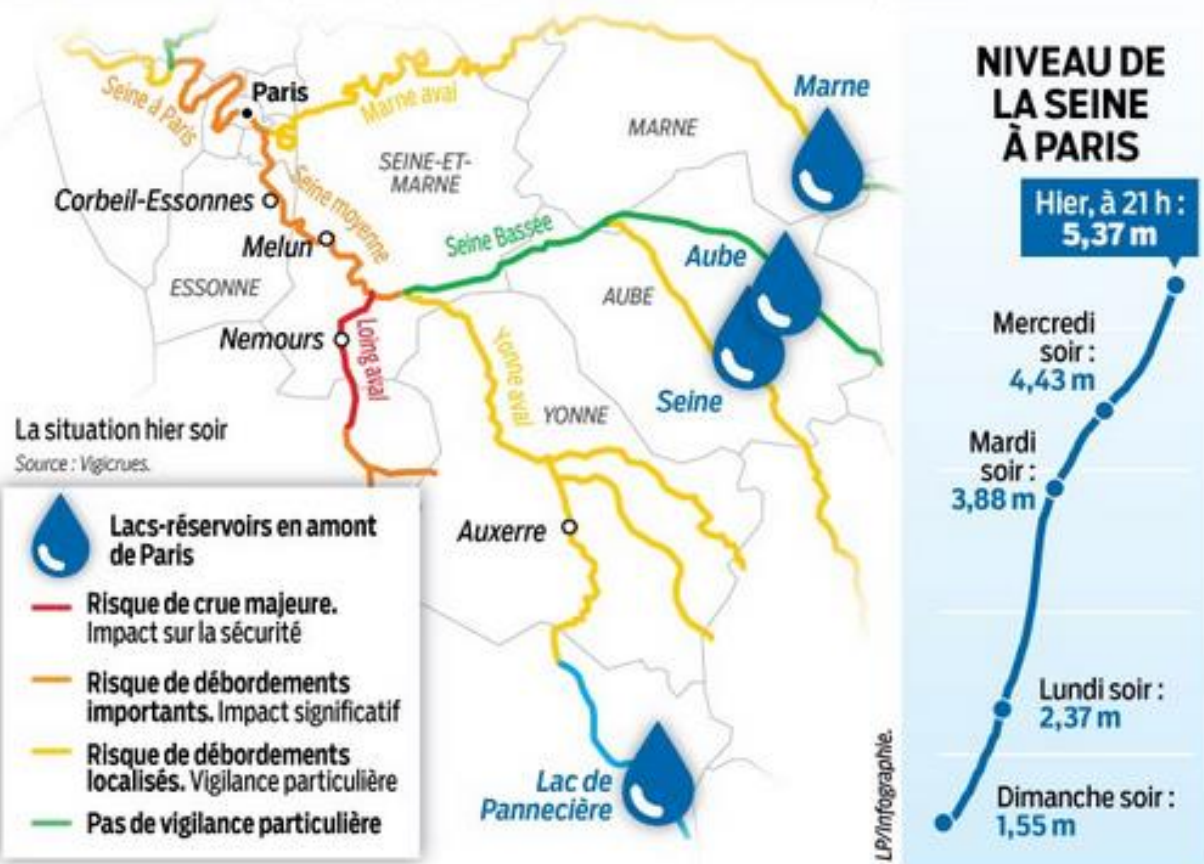


Le Parisien Infog @LeParisienInfog - 3 juin

#CrueSeine #inondations Le point sur le niveau de la seine et de ses affluents >> [leparisien.fr/environnement/...](http://leparisien.fr/environnement/)

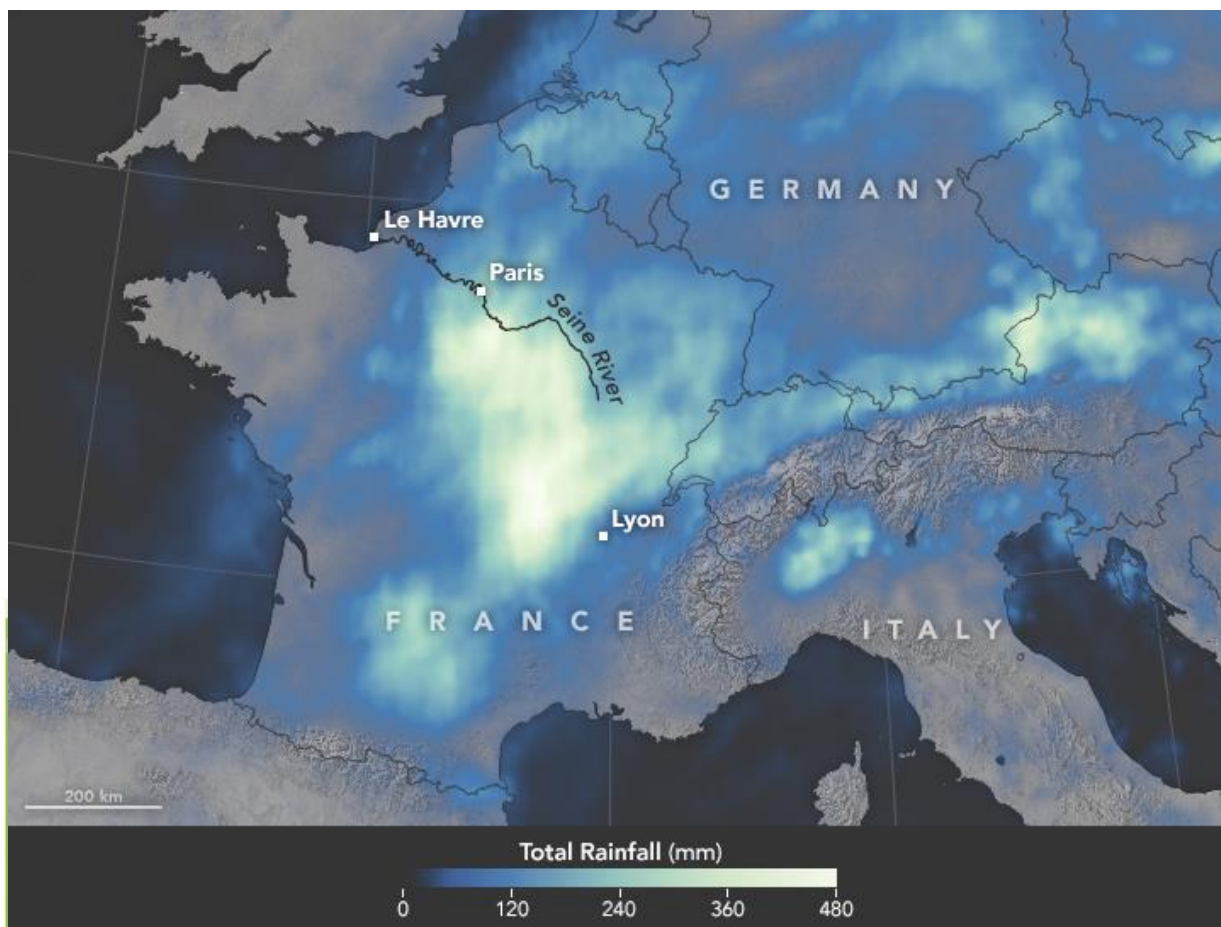
Nicolas Maviel, emilie torgemen, Florian Maussion et 2 autres

## LE LOING TOUJOURS EN VIGILANCE ROUGE





# Records de précipitations



## Précipitations maximales de mai

179.2mm	<u>mai 2016</u>
132.7mm	<u>mai 1992</u>
124.1mm	<u>mai 1931</u>
123.9mm	<u>mai 1951</u>
111.2mm	<u>mai 2013</u>
110.3mm	<u>mai 1942</u>
109.4mm	<u>mai 1981</u>
108.2mm	<u>mai 1907</u>
106.3mm	<u>mai 1937</u>
104.4mm	<u>mai 1982</u>

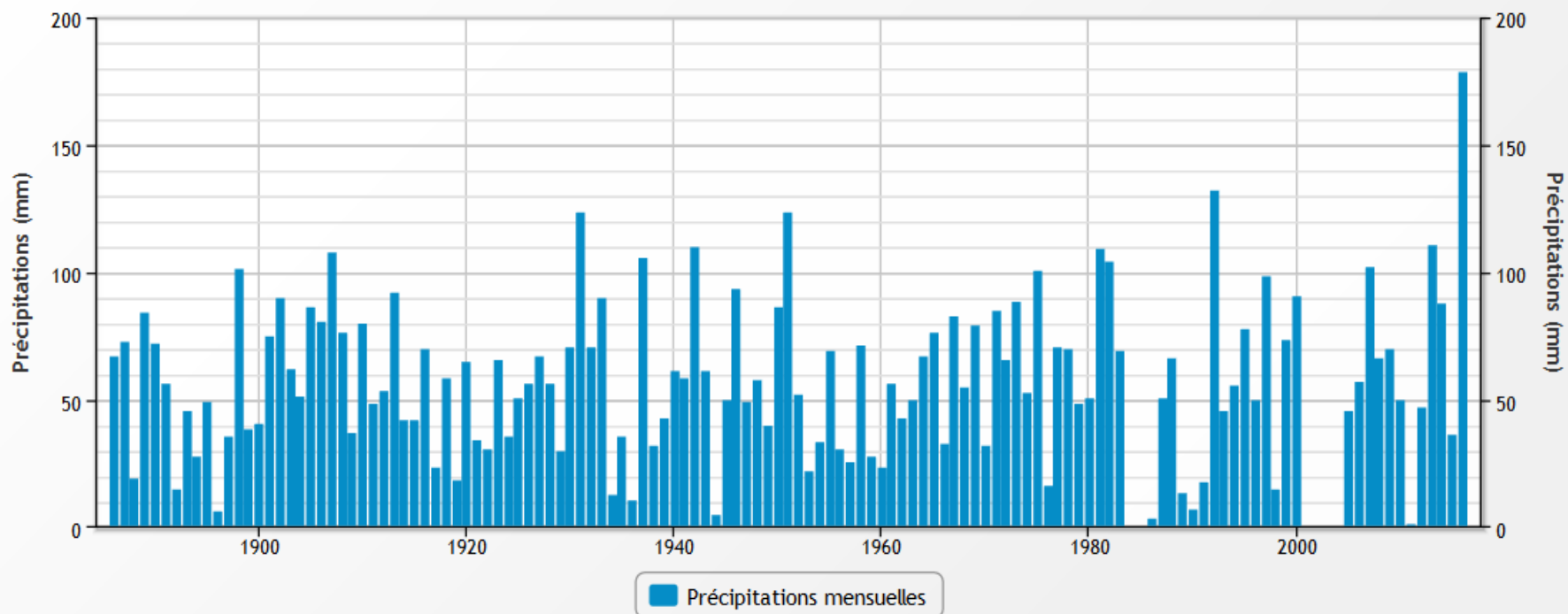
[En afficher d'autres...](#)

# Un mois de mai particulièrement pluvieux

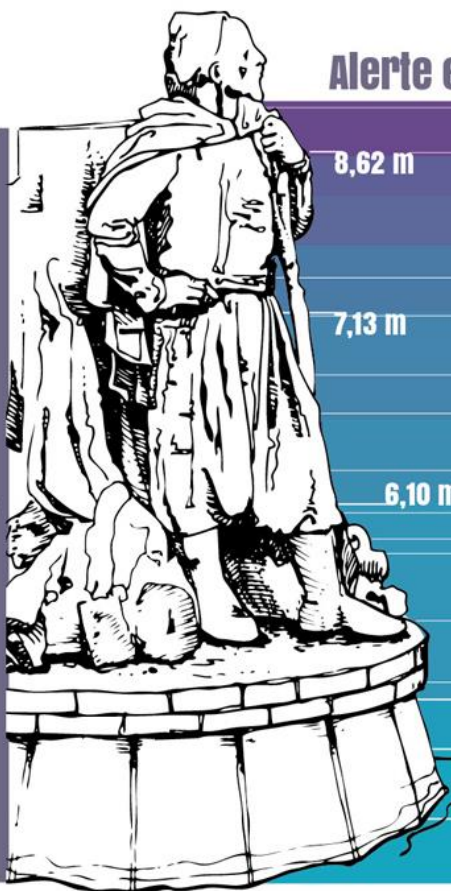
## Précipitations en mai à Paris-Montsouris

Période 1886-2016 :

Moyenne RR : 58.97mm/mois



# Le zouave du pont de l'Alma



## Alerte et prévention

## crues

## conséquences

8,62 m

7,13 m

6,10 m

3,20 m

2,50 m

0,82 m

**Seuil 4**  
**État de crise**

**Seuil 3**  
**État de**  
**prémobilisation**

**Seuil 2**  
**État d'alerte**

**Seuil 1**  
**État de vigilance**

**situation**  
**normale**

**1658** 8,96 m

**1910** 8,62 m

**1924** 7,30 m

**1955** 7,12 m

**1945** 6,85 m

**1958** 6,20 m

**1982** 6,18 m

**2001** 5,21 m

**7,30 m** arrivée  
des eaux par l'amont  
dans les 12<sup>e</sup> et 13<sup>e</sup>  
arrondissements  
débordements  
dans les 4<sup>e</sup>, 7<sup>e</sup>, 15<sup>e</sup>  
et 16<sup>e</sup> arrondissements

**6,10 m**  
fermeture  
totale des voies  
sur berges

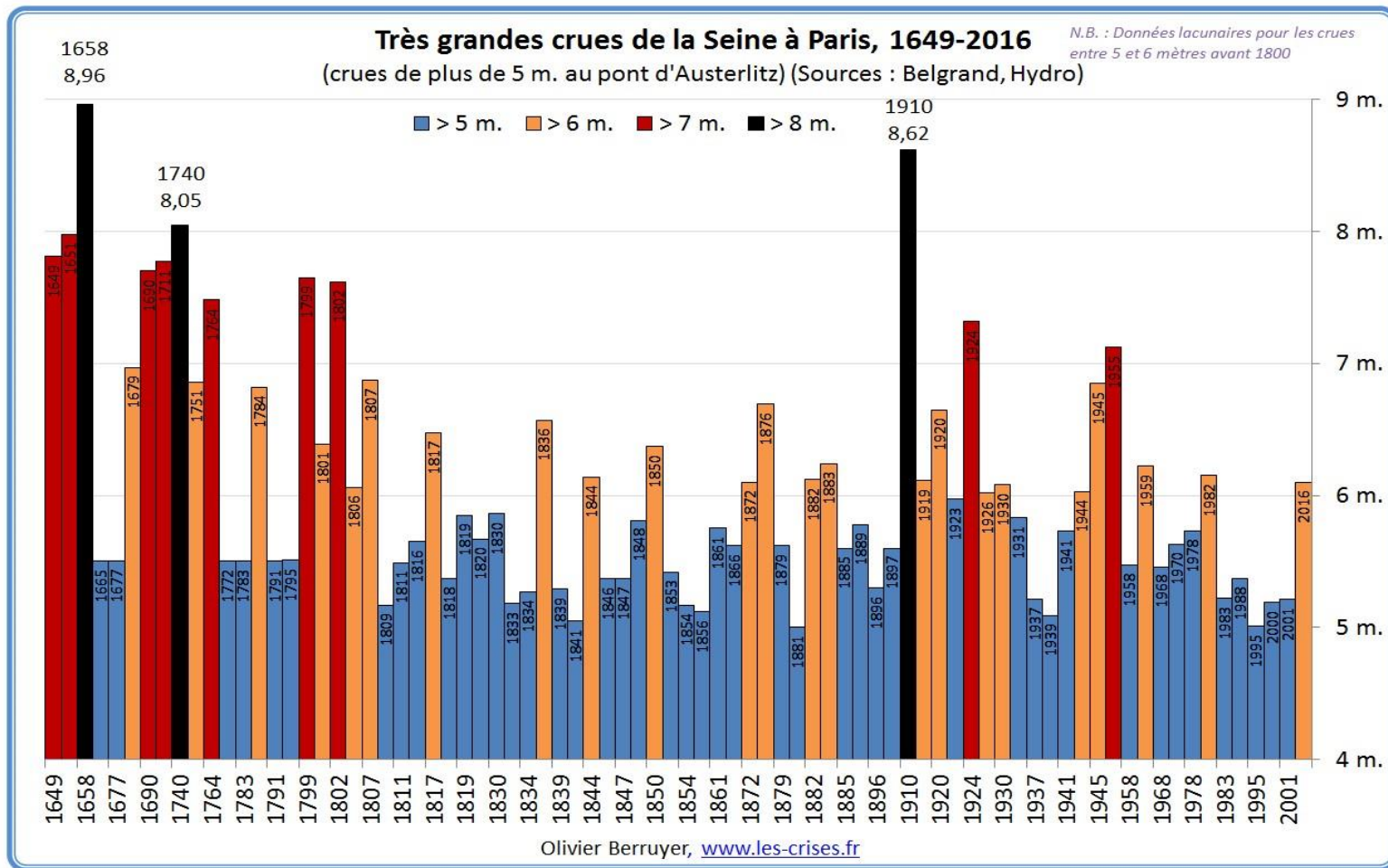
**5,50 m** début d'inondation  
des sous-sols

**4,30 m** arrêt de la navigation  
fluviale et de l'activité des ports

**3,20 m** fermeture  
de la voie piétonne  
« Berges de Seine »

**6,00 m** début  
d'inondation du RER C

**3,45 m** début  
de la fermeture  
à la circulation  
des voies sur berges





# EU SEQUANA 2016



# Les cellules de crise

# Le rôle des maires

Denis GABRIEL @dgabriel92 · 4 juin

sur le terrain avec les services de la @villederueil pour aider  
Rueillois #inondations #seinecrue



Malmaison @villederueil · 11 mars

à de crise de la ville de #Rueil activée aujourd'hui pour une s  
entennale #EuSequana









# Le COGIC



# L'Exercice sur table



La mairie de Melun veut se préparer à la possibilité d'une crue centennale - comme ou la Seine avait atteint 6 m10 à Melun à son point culminant, ici le quai Pasteur (illustration/ mairie de Melun archives 2009)



simulation d'évacuation du centre de détention de Melun a été réalisée dans le cadre de l'exercice Sequana -

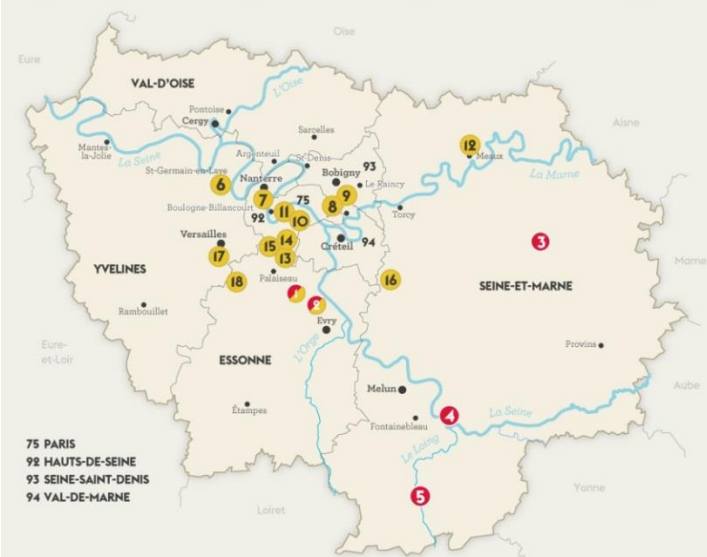




# L'académie

## INONDATAIONS EN ÎLE-DE-FRANCE

### LA SITUATION DES LYCÉES AU 3 JUIN 2016



#### 5 LYCÉES FERMÉS

- 1 Lycée Perrin, Longjumeau (91)
- 2 Lycée Carot, Savigny-sur-Orge (91)
- 3 Lycée Ferry-Cormier, Coulommiers (77)
- 4 Un site du lycée La Fayette, Champagne-sur-Seine (77)
- 5 Lycée Bezout, Nemours (77)
- 6 Lycée Léonard-de-Vinci, Saint-Germain-en-Laye (78)
- 7 Lycée Agora, Puteaux (92)
- 8 Lycée Jaurès, Montreuil (93)
- 9 Lycée Condorcet, Montreuil (93)



#### 15 LYCÉES EN TRAVAUX D'URGENCE

- 10 Lycée Éric-Satie, Paris (14')
- 11 Lycée Émile-Dubois, Paris (15')
- 12 Lycée Pierre-de-Coubertin, Meaux (77)
- 13 Lycée Descartes, Antony (92)
- 14 Lycée Florian, Sceaux (92)
- 15 Lycée Marie-Curie, Sceaux (92)
- 16 Lycée Bougainville, Brie-Comte-Robert (77)
- 17 Lycée La Bruyère, Versailles (78)
- 18 Lycée de la Vallée de Chevreuse, Gif-sur-Yvette (91)



# LE CPCU

Ces coupures concernent une centaine de bâtiments, tertiaires et d'habitations :

- 9 bâtiments à Paris (13ème)
- 15 bâtiments à Ivry
- 5 bâtiments à Vitry
- 1 bâtiment à Gennevilliers
- 1 bâtiment à Charenton-le-Pont
- 4 bâtiments sur l'Ile-Saint-Denis
- 3 bâtiments à Saint-Ouen
- 13 bâtiments à Boulogne-Billancourt
- 48 bâtiments de la DSP IDEX Boulogne-Segugins Rive de Seine, Boulogne-Billancourt

## 8. Qui sont vos clients impactés ?

Ces interruptions impactent près de 8.600 foyers sur les communes de Paris, l'Ile Saint-Denis, Vitry et Boulogne. En cette saison où le chauffage est coupé, seule la distribution d'eau chaude est concernée.

# Circulation



# La RATP

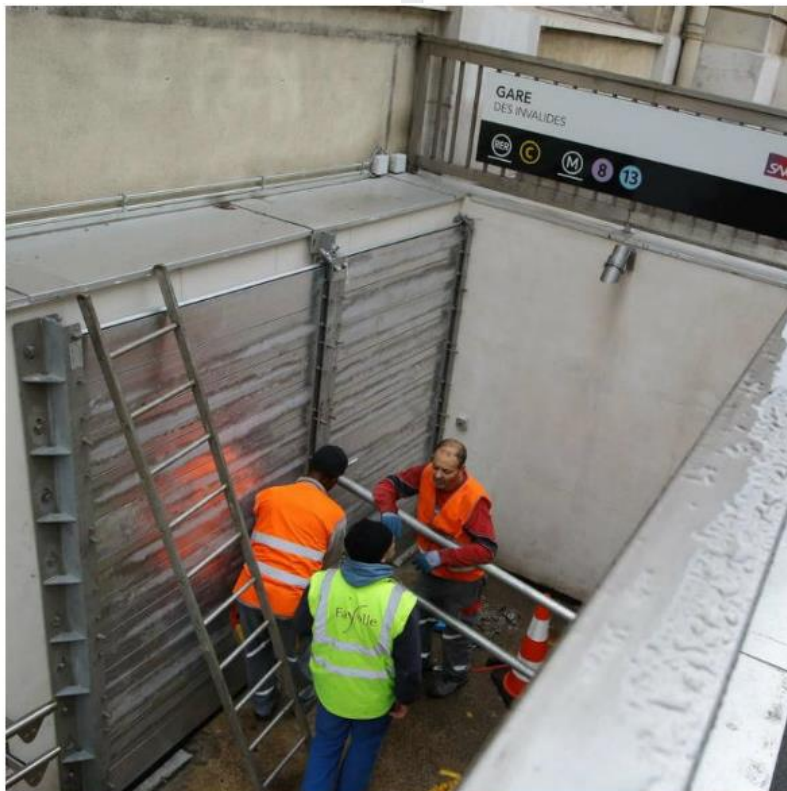


SNCF / RATP En Temps Réel - WMyWay

10 mars · 🌐

👍 J'aime la Page

#RT #EuSequana2016 : la #RATP met en place de nouvelles protections à la station Invalides en cas d'inondations <https://t.co/EhWsVfbueg>





# La fermeture de l'A86



**Loic de Brest** @Loic\_GOASDUFF · 5 juin

A86 fermée #A86 #Paris #Rueil #Vigicrue #Crue @bfmtv @francetvinfo &francebleu



# L'exercice terrain

4 - Port de Gennevilliers  
Samedi 14 h – 23 h

5 – Port de Gennevilliers  
Dimanche 08 h – 14 h

EU SEQUANA

2 – Saint-Denis  
Samedi 08h – 16h

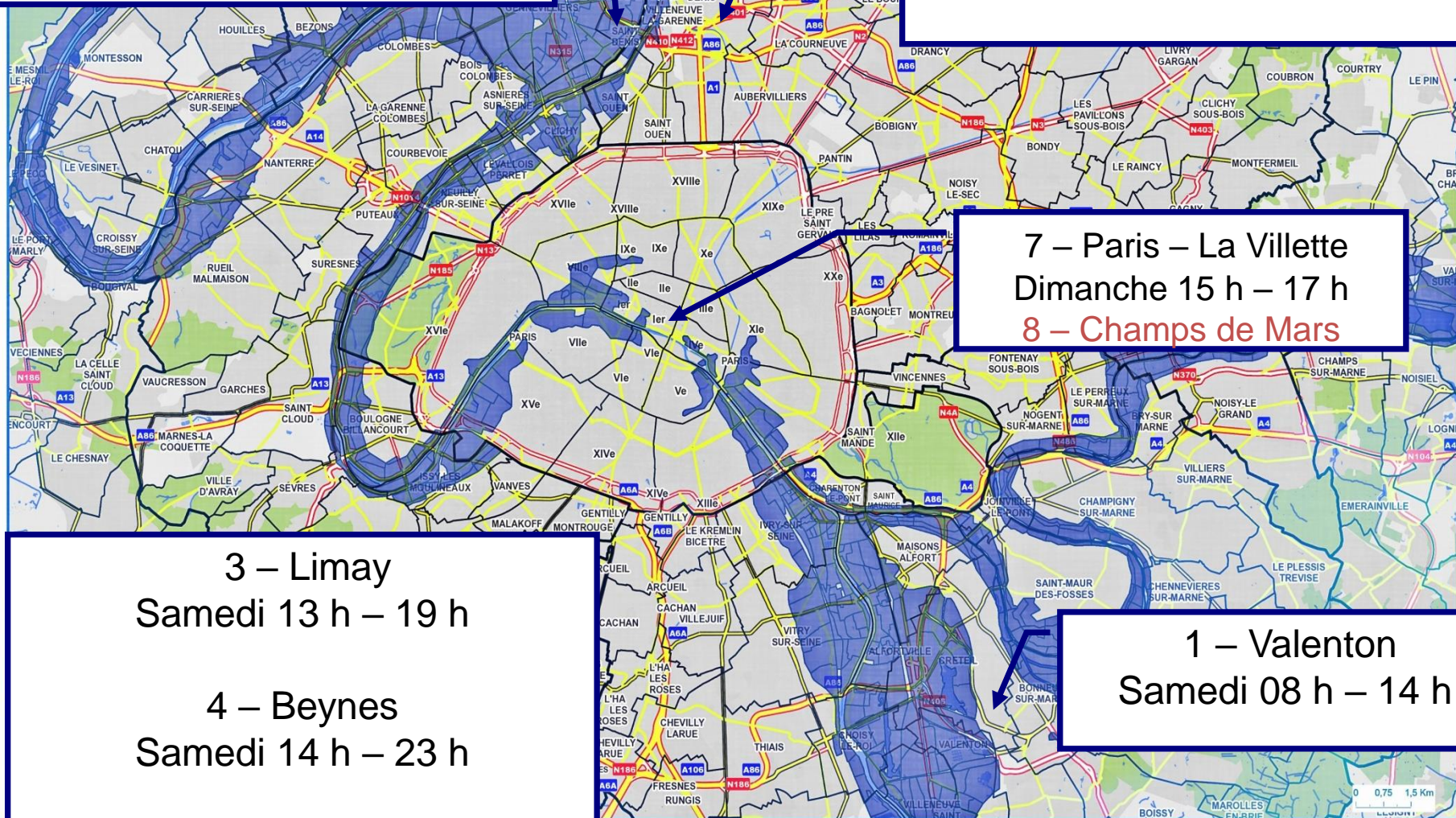
6 – Saint-Denis  
Dimanche 08 h – 10 h

7 – Paris – La Villette  
Dimanche 15 h – 17 h  
8 – Champs de Mars

3 – Limay  
Samedi 13 h – 19 h

4 – Beynes  
Samedi 14 h – 23 h

1 – Valenton  
Samedi 08 h – 14 h

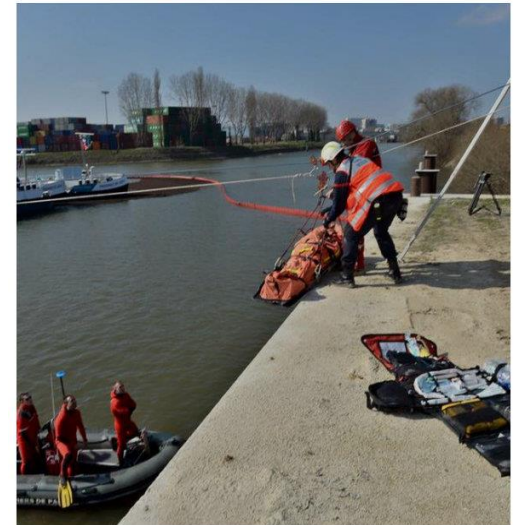
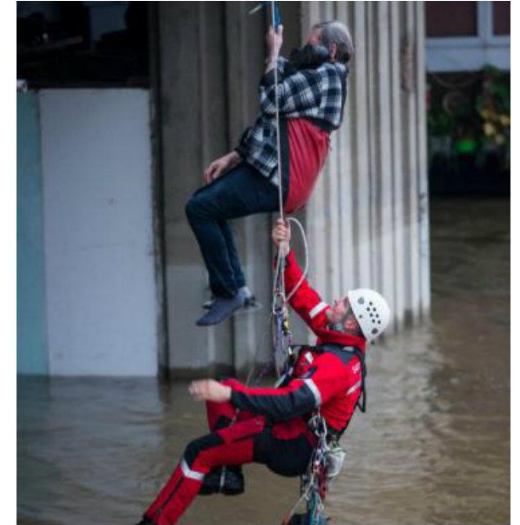




# L'évacuation d'une maison de retraite



ent un résident d'une maison de retraite de Montargis (Loiret) sur une nacelle afin de l'évacuer, le 1er juin 2016. (ELISE LAMBERT / FRANCETV INFO)



# La mise en place de barrage anti pollution





# Mise en place d'aquabarrieres



en IDF Ouest @enedis\_idf\_o · 24 h  
ions merci @Prefet78 grâce à l'aqua-barrière la tour de contrôle @enedis\_idf\_o est sécurisée @Les\_Yvelines

12 9



Porcheville @EDFPorcheville · 17 mars  
e ##euSEQUANA accueilli et réussi à #Porcheville cc @pr  
ure #yvelines bit.ly/1RQrq3g

# L'hébergement d'urgence





# Les inputs qui se sont réalisés

## In risque bactériologique pour les lacs de Viry et Grigny

olwenn Cosson | 05 Juin 2016, 13h40 | MAJ : 05 Juin 2016, 13h40



**Viry-Châtillon, samedi.** Depuis jeudi 16 heures, l'eau de la Seine se déverse dans le lac de Viry-Châtillon et de Grigny. Un risque bactériologique est à craindre pour la faune et la flore. (LP/N.C.)

## Meulan : une partie des patients de l'hôpital évacués par précaution

Hendrik Delaire | 02 Juin 2016, 19h24 | MAJ : 02 Juin 2016, 19h24



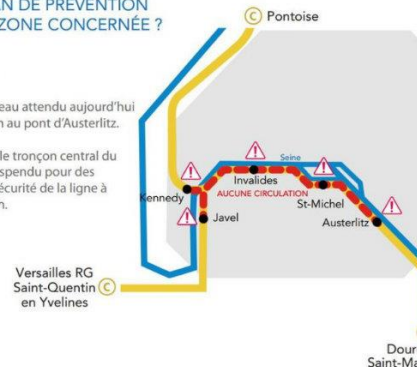
**Meulan, ce jeudi.** Une cinquantaine de patients de l'hôpital de Meulan dont l'état de santé le permettait ont été raccompagnés à leur domicile en prévention d'une éventuelle crue de la Seine. (LP/H.D.)

## CRUE DE LA SEINE LE RER C DÉCLENCHE SON PLAN DE PRÉVENTION QUELLE ZONE CONCERNÉE ?

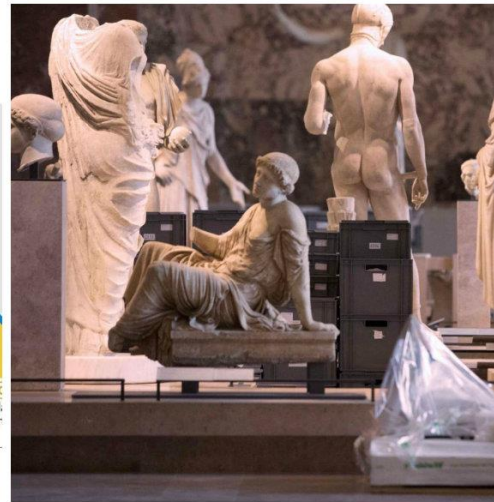


Le niveau d'eau attendu aujourd'hui est de 5,75m au pont d'Austerlitz.

Le trafic sur le tronçon central du RER C est suspendu pour des raisons de sécurité de la ligne à partir de 16h.



RER C TRANSILIEN @RERC\_SNCF - 2 juin  
PointS  
#CrueSeine : URGENT #RERC ferme en intra-muros à 16h

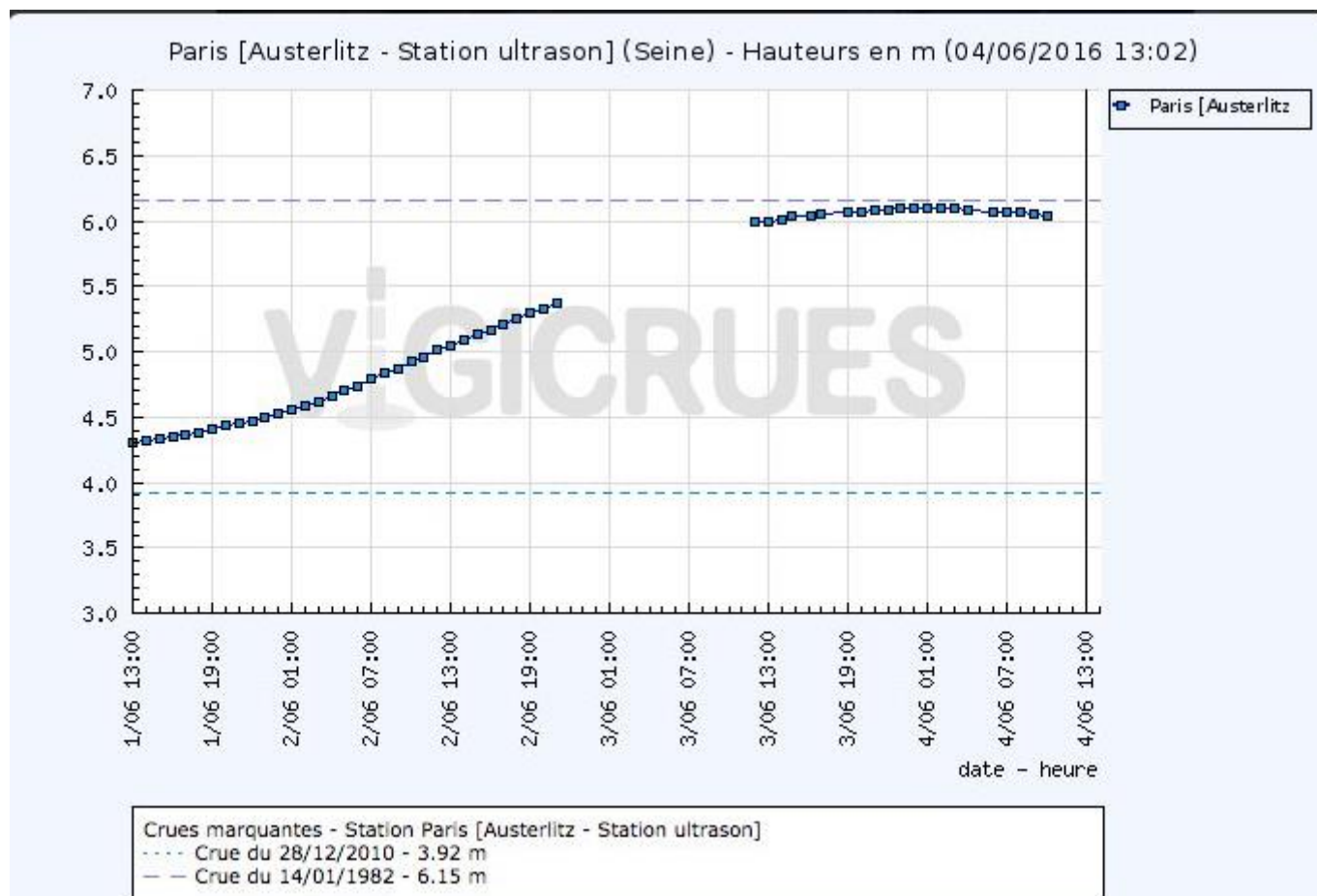


# Les événements non joués dans SEQUANA





# Défaillance de la station hydrologique Paris Austerlitz



# Un deuxième zouave à Paris





# Des inputs qui ne se sont pas réalisés

- Invasion de rats (cas de leptospirose)
- Coupure de télécom
- Défaillance du fiduciaire
- Trouble à l'ordre public
- MEPC



# Le Plan NEPTUNE





# La décrue

# Les déchets et pollution



# Les assurances

- Allianz
- AXA
- GENERALI
- FFSA
- GEMA

Estimation au 7 juin du coût des événements de mai-juin 2016 résultant de la simulation CCR

Événement	Dates	Coût modélisé (M€)
Inondations des bassins de la Seine et de la Loire	30 mai au 4 juin	700 – [800 – 1265] – 1665 <sup>(*)</sup>
Orages Nord Lorraine Ouest Yonne Normandie Centre	25 mai au 1 <sup>er</sup> juin	[100 – 135]
<b>Coût total</b>	25 mai au 4 juin	800 – [900 – 1400] – 1800 <sup>(*)</sup>

<sup>(\*)</sup> L'intervalle central correspond aux quantiles [25%-75%] et l'intervalle le plus large correspond aux quantiles [10%-90%]

# La crue : attraction touristique







# Communication

## THOUROTTE Les nounous apprennent à parler avec bébé en langage des signes (Cahier central)

60

120 €

**CHELSEA-PSG (J-2)**

# Le Parisien

## MÉDICAMENTS DANGEREUX

# Le livre qui dénonce les effets secondaires

Dans un ouvrage à paraître jeudi, la pneumologue qui a dévoilé le scandale du Mediator montre l'inertie de l'Etat face aux effets secondaires dramatiques de certains médicaments. (Pages 2 et 3)

**LOI EL KHOMRI**

## Manuel Valls lance les négociations

## CRISE HUMANITAIRE

**Le sort des migrants se décide à Bruxelles**  
(Pages 6 et 7)

## ÉDUCATION

**Des tablettes numériques en classe maternelle ?**  
(Page 10)

**CAHIER ÉCO**

**Les femmes au pouvoir**  
16 pages



R 20174 - 307 - 1.204



## L'Île-de-France rejoue la grande crue de 1910



Cour de Rome, devant la gare Saint-Lazare (Paris VIII<sup>e</sup>), le 27 janvier 1910

Aujourd'hui et pour deux semaines commence l'exercice Sequana 2016. Cette simulation grandeur nature vise à préparer la région à une crue majeure de la Seine qui surviendra forcément dans les prochaines années. (Cahier central)

## Ambiance de plomb à la BAC

La brigade anticriminalité de Charleville-Mézières était en première ligne dans la traque des frères Kouachi. Depuis, et malgré les promesses électorales de l'exécutif, l'atmosphère est à la crainte. **REPORTAGE** 14/03/15

# L'Europe à vau-l'eau

Et s'il y avait pour l'UE plus urgent que de choyer les Anglais ? Et si, au lieu de déplorer le recul de la solidarité continentale, la France admettait enfin ses erreurs ?

**LES TRIBUNES DE ROCARD ET BALMAN**

PAGES 32-33

**CINÉMA**  
**UNE SEMAINE**  
**NOYÉE DANS**  
**L'ALCOOL**

Y. A. Izrael, 1906-1992

# Libération

# PARIS

## CRUE DU SIÈCLE

Elles se produiront un jour, c'est sûr. L'Île-de-France n'est pas prête à faire face à ces inondations records. Un exercice aura lieu à partir de lundi pour s'entraîner à limiter les dégâts.

# COULE-T-IL ?

# CRUE DU SIÈCLE

Elles se produiront un jour, c'est sûr, mais l'Ile-de-France n'est pas prête à faire face à ces inondations records. Un exercice aura lieu à partir de lundi pour, au moins, s'entraîner à limiter les dégâts. **PAGES 3-5**



## La France va perdre un médecin généraliste sur quatre en vingt ans

Le nombre de généralistes a diminué de 84% entre 2007 et 2016, a constaté le 8 juin l'Ordre national des médecins

Cette chute « inexorable » et « préoccupante » va se traduire par la perte d'un praticien sur quatre entre 2007 et 2025

Tous les départements, sauf la Savoie, sont touchés, et particulièrement Paris, s'alarme l'Association des maires de France

Le développement des maisons de santé, partagées par plusieurs professionnels, ne suffira pas



### INQUIÉTUDES AUTOUR DE CRUES RECORD

Le centre de Nemours a été évacué, la situation dans les huit départements d'Ile-de-France est critique

Vendredi 3 juin, le niveau de la Seine à Paris pourrait dépasser 5,60 m, seuil de déclenchement du plan Neptune

► LIRE PAGE 8

Nemours, en Seine-et-Marne, le 3 juin. L'eau a envahi les rues.

### LE MONDE DES LIVRES

#### Les Livres



Le sanglot comme suraît. George Dickel Huberman, penseur sensible

De Montaigne à Montaigne, comment les méditations de Lévi-Strauss sur le travail

### Europe Les partisans du Brexit gagnent des points

Un double sondage donne une majorité pour la sortie du Royaume-Uni de l'Union et a provoqué mardi un déchaînement de la livre. Le vote des travaillistes est crucial, mais la campagne du Labour est floue et confuse

INTERNATIONAL - LIRE PAGE 3

### Football L'équipe de France et la question identitaire

Une semaine du début de l'Euro, les débats sur l'identité de l'équipe de France ont pris de l'ampleur. Les débats sur l'identité de l'équipe de France ont pris de l'ampleur. Les débats sur l'identité de l'équipe de France ont pris de l'ampleur.

### La CGT en baisse. Les inondations en hausse.



### “

### Conflit israélo-palestinien: sortir du statu quo

ENTRETIEN AVEC JEAN-PIERRE GARNIER

Paris organise vendredi 3 juin une réunion à 28 pays pour relancer le processus de paix israélo-palestinien

Aéronautique L'A400M, l'avion de tous les fiascos

Musique Le groupe Air sort un best of plutôt qu'un album



## BEAUVAIS Le tribunal lance un appel pour recruter des conciliateurs bénévoles (Cahier central)

60

Mardi 11 juin 2016 - N° 22312 - www.lesparisien.fr

1,20 €

# Le Parisien

## INONDATIONS Il ne manquait plus que ça...



Des communes sous les flots, un record de précipitations à Paris, des collèges et une prison évacués... La dépression qui balaie la France doit durer jusqu'à vendredi.

(Pages 2, 3 et cahier central)



### GOUVERNEMENT Macron rattrapé par le fisc (Page 4)

### POLITIQUE Les maires contraints au système D (Page 6)

### LOI TRAVAIL Valls persiste et signe (Page 7)

### SANTÉ Le prix de la consultation pourrait augmenter (Page 9)

### TERRORISME Révélation sur les ratés de l'enquête belge (Pages 14 et 15)

### POLÉMIQUE Malek Boutih : « Jamel Debbouze devrait s'excuser auprès de Deschamps » (Page 18)

R 20174 - 001 - 1,20 €





# Les rumeurs



Salvatore Savastano

17 hrs · 🌐

😓💧💧💧💧💧😓 Je TRANSF :

PREFECTURE DE PARIS : info, Il est vivement déconseillé d' utiliser l'eau du robinet pour boire car il ya un risque d'intoxication à cause des stations d'épuration qui ont subi un mélange d'eau usé pendant les inondations..faites partager l' info svp. Merci à vous!😓💧💧💧💧💧💧💧💧💧💧

## SCIENCE INFO

Toute l'info scientifique qu'il vous faut



**VENTE FLASH**



**PLUTONIUM**  
**28 € / KILO TTC**

AgroAlimentaire

Cosmos

Développement Durable

Economie

Education

Nouvelles Technologies

Numérique

Santé

**Sciences**

Transport



### LES NOUVELLES

Marseille : un scientifique britannique voulait célébrer l'anniversaire de la reine avec une pancarte « Je suis Anglais »



## Inondations : les crocodiles du zoo de Vincennes s'échappent dans les égouts de Paris

Admin · 1 semaine ago · Actualités, Sciences · 33 Comments · 86,159 Views

J'aime

35 366

Tweeter

Pin it

Share

420

Conséquence fâcheuse des inondations qui affectent actuellement la région parisienne, la

### PUBLICITÉ

Récents

Populaires

Commentaires

Tags



**COSMOFOOT 2016 : Rencontre à haut risque entre l'équipe Alien et Predator**

1 jour ago



**Marseille : un scientifique britannique voulait célébrer l'anniversaire de la reine avec une pancarte « Je suis**

Anglais »

2 jours ago



**La reine d'Angleterre s'habille aux couleurs du compteur communicant Linky**

2 jours ago



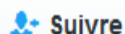
**Ramadan : un astronaute musulman épuisé par les 16 levers et couchers de soleil journaliers à bord de l'ISS**

2 jours ago



R.Moyon

@\_Rominet\_



@BFMTV Non mais l'exercice Sequana je l'ai joué et heu...voilà quoi...#NoComment

14:17 - 2 juin 2016



Etienne Marchand @marchee7 · 31 mai

Remember #EUSequana2016...



Mayane @Mayane34000

Réunion d'experts cet après-midi au ministère de l'environnement #inondations #cruedelaseine cruedelaseine



Carlos MORENO @CarlosMorenoFr · 4 juin

#Inondations : à Paris la resilience avec l'exercice Sequana a porté ses fruits face à la crise @Celia\_Blaue @BFMTV

Anne Hidalgo et 100 Resilient Cities







**Limongi Quentin** @LQuentin\_ · 2 juin

Les étudiants de @SorbonneParis1 on fait un dossier sur les réseaux sociaux et l'exercice #Sequana. On est pret pour la #CrueSeine.



**Courrier des maires** @C\_desmaires · 3 juin

Montée des eaux, débordement de la Marne et de la Seine : l'exercice EU Sequana 2016 [bit.ly/1XoO8re](http://bit.ly/1XoO8re) #ColTerr



**Montée des eaux, débordement de la Marne et d...**


Début mars, la Préfecture de police/zone de défense de Paris organisait l'exercice EU Sequana 2016, simulant la montée des eaux et le débordement de la Marne et de ...  
[courrierdesmaires.fr](http://courrierdesmaires.fr)



1



**David Kapp**  
@DavKapp

 Suivre

Des années qu'on en parle, la grande crue arrive (peut-être)! Des exercices comme Sequana ont balisé le terrain [bit.ly/1r3GLHb](http://bit.ly/1r3GLHb)

# Merci pour votre attention



K. @MRxKEVIN · 21 h

Ils vont être contents les mecs qui ont fait l'**#EuSequana**



**Challenges** @Challenges

Royal annonce un nouvel exercice de simulation d'une crue majeure  
[bit.ly/1U1bhvM](https://bit.ly/1U1bhvM)



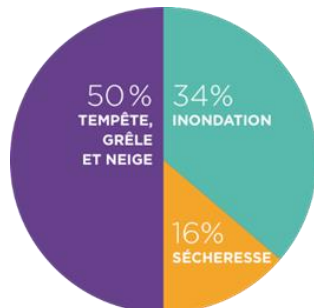
# **PRINCIPAUX ENSEIGNEMENTS DES ASSUREURS**

**Christophe Delcamp, FFSA**



# NOMBRE ET CHARGE DES SINISTRES

ENSEMBLE CUMULÉ DES PÉRILS SUR LA PÉRIODE 1988 – 2013



De 1988 à 2013

Nombre de sinistres  
indemnisés

Charge (Md€  
constants 2013)



## INONDATION

**1 463 000**

**16,6**

Particuliers

1 149 000

8,2

Professionnels

314 000

8,4



## TEMPÊTE (TGN)

**9 147 000**

**24,1**

Particuliers

7 342 000

13,3

Professionnels

1 805 000

10,8



## SÉCHERESSE

**598 000**

**7,6**

**Ensemble des périls**

**11 208 000**

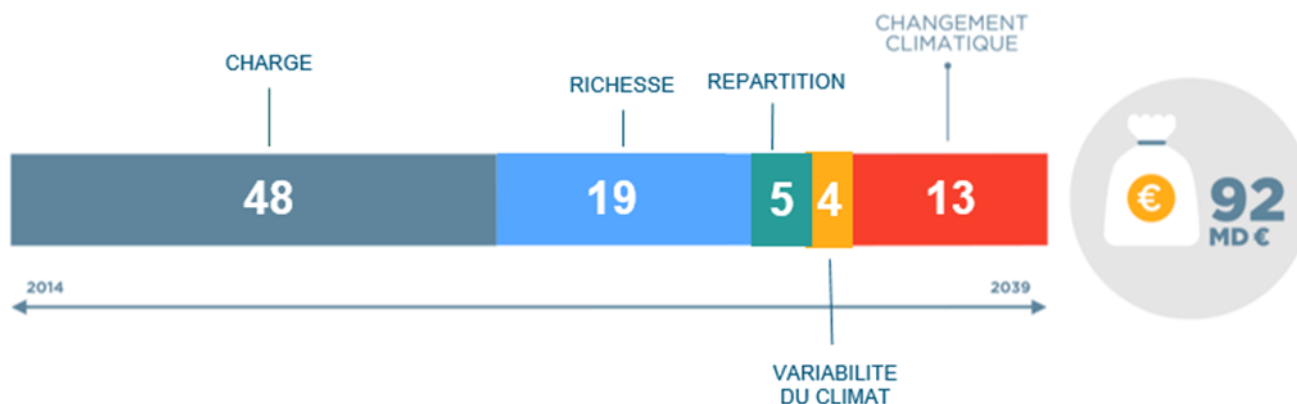
**48,3**

# NOMBRE ET CHARGE DES SINISTRES

ENSEMBLE CUMULÉ DES PÉRILS SUR LA PÉRIODE 1988 – 2013  
PROJECTION SUR LA PERIODE 2014-2039



x 1,9





# PRINCIPAUX ENSEIGNEMENTS

DES ÉVÉNEMENTS D'OCT 2015 ET DE MAI-JUIN 2016

- L'impact des Franchises
  - Franchise légale / Franchise contractuelle
  - Modulation des franchises en raison d'absence de PPRI
- La garantie Pertes d'exploitation
- Le rôle des experts
- Les délais d'indemnisation
- Les modalités d'estimation des biens (Vétusté déduite / Valeur à neuf)
  - L'absence de culture du risque et donc de mise en place de mesures de prévention
- Le suivi quantitatif des assureurs de la satisfaction client



# DOCUMENTATION À DISPOSITION

SITE FFSA / FFA

