



COMMISSION ERM360

19 Mars 2021 - 9h/11h30



Rappelez vous il y a 1 an



COMMISSION ERM360

27 Mars 2020 - 9h/10h30

Commission ERM

1

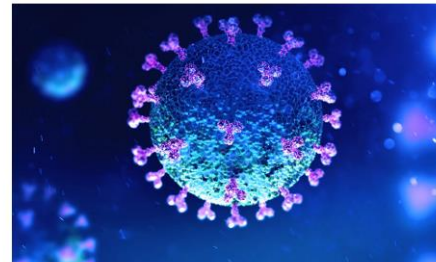
Intervention de L. Bollaert
*Head of Trade Credit, Political risk, Surety and
M&A solutions – Aon France*

1ere commission ERM 100% digitale



Echange

Conséquences opérationnelles de la crise du
Covid-19



Commission ERM

3

2

Agenda

- Avancement des groupes thématiques
- Intervention : Olivier Masset,
Directeur Risques et Contrôle Interne
- Actualités et Publications



Gouvernance, Référentiels, Communication

GT1 : La loi Pacte sous l'angle des Risk Managers

- Groupe de travail impliquant 3 membres de la commission
- **Objectif** : étudier comment les entreprises ont appliqué la loi Pacte, en particulier en définissant une Raison d'Etre, et en quoi cela impacte le travail des Risk Managers (nouveaux risques, accompagnement de la démarche...)
- **Livrable** : article dans Atout Risk Manager, portant sur les résultats, avec l'apport de témoignages de Risk Managers ayant vécu la mise en place d'une Raison d'Etre dans leur entreprise et d'experts
- **Point de situation** :
 - Echange avec l'AMRAE pour définir le format du livrable (article retenu)
 - Premiers entretiens conduits avec des Risk Managers
 - Recherche d'autres RM d'entreprises ayant défini une raison d'être, à interviewer

Contact : Stéphanie Canino



Les sujets extra-financiers à l'Europe

- Comité sustainability de FERMA : depuis 2020
- Membres : AMRAE (Philippe Noirot et Léopold Larios) / BELRIM / NARIM / ANRA / etc.
- Objectif : proposer des guidelines pragmatiques aux membres et défendre les intérêts de la profession et la valoriser dans les instances européennes

3 sujets principaux en cours

1

Sustainable corporate governance

- Proposition de loi UE attendue pour fin juin 2021
- Director's Duty of care
- Supply-chain Due Diligence

2

Mise à jour de NFRD (reporting extra-financier)

- Consultation en janvier 2021
- Réponse FERMA le 8/2/2021

3

Stratégie UE d'adaptation au changement climatique

- Pas de loi ou de réglementation dans l'immédiat
- À suivre car probable plus tard

- Contact : Philippe NOIROT

Pratiques, méthodes et outils

La rapidité avec laquelle le contexte et l'environnement évoluent et se transforment, pousse le **Risk Manager** à être suffisamment **agile** pour déceler rapidement les **nouveaux besoins**. Ce groupe de travail a pour objectifs de **proposer des solutions/méthodes**, et **outils** au Risk Manager pour lui permettre de **faire face de façon pertinente et efficace à ses nouveaux enjeux**.

GT2.1 : *Une cartographie des risques revisitée, répondant à de nouveaux enjeux*

Groupe de travail en standby de ces derniers mois.

Reprise effective des travaux trimestre 2, **appel à candidature**



GT2.2 : *Valorisons la fonction de Risk Manager*

V1 finalisée, **direction VDEF pour le second trimestre**

GT2.3 : *Proposition d'ouverture d'un GT sur le sujet de la quantification*

Quelques volontaires ?



Webinaire 27 mai 2021
Evolution de la cartographie des risques
(Post crise de la Covid-19)
11H-12H30



Réflexions autour de **l'évolution du métier** et des **stratégies à adopter** par les Risk Managers :
positionnement dans l'entreprise et vis-à-vis des autres lignes de maîtrise,
intégration dans les processus de décisions, tendances et sujets émergents à saisir...



3.1 Risques émergents

Témoignage d'un Risk Manager
en commission ERM avant l'été

Suivre les tendances, se projeter à 3, 5, 10 ou 20 ans. La belle affaire !

Comment **lire et anticiper** les risques émergents, qui arrivent, plus ou moins rapidement ? Comment les **scénariser**, les **quantifier** ? Parfois à fonds perdus ?



3.2 Cartographie(s)

Articulation/fusion
avec le GT 2.1

Cartographie Groupe, cartographie RSE, cartographie Sapin II, cartographie SST... A chaque risque sa cartographie !

Comment assurer la **cohérence d'ensemble** entre les démarche de cartographie des risques dans nos entreprises ? Quelle **articulation** visible ou invisible entre ces outils ?



3.3 IA / Data

REPRISE EFFECTIVE SUR T2

Intelligence Artificielle et Data. Tout le monde en parle mais quel Risk Manager en fait vraiment ?

Quels enjeux de l'Intelligence Artificielle et de la ruée pour les Data pour nos métiers ? Le Risk Manager bientôt aidé ou remplacé par un « robot » ? Quelles **conséquences concrètes** sur le métier de Risk Manager ?

- Clémence De Vries (Cegedim)
- Hermance Verier (Ipsen)
- Anne Lupfer (Almond)
- Benedicte Huot de Luze (AI Risk Services)
- Julien Auvray (Grant Thornton)
- Philippe Pace (Pace Audit)



ZOOM SUR LA THEMATIQUE 3.1 IA / Data

Orientation du Groupe de travail pour **produire et partager des « cas d'usages »**, de retours d'expériences, pratico-pratiques, réussies ou non, en se basant sur les 5 thématiques de l'étude FERMA « Intelligence artificielle au service du Risk Management »

Thématique FERMA (étude 2019) : « L'intelligence artificielle au service de... »	Cas d'usages envisagés dans l'étude FERMA
...l'identification des risques	<ul style="list-style-type: none"> Collecte et tri intelligent des informations/signaux internes ou externes, enrichissement de l'univers des risques, etc.
...l'analyse et l'évaluation des risques	<ul style="list-style-type: none"> Calcul de probabilité et d'impact unitaire, connexion intelligente avec les données historiques, etc.
...la consolidation des risques	<ul style="list-style-type: none"> Identification et évaluation autonome des dépendances, des corrélations difficilement « observables », consolidation en temps-réel, etc.
...la supervision des risques	<ul style="list-style-type: none"> Détection automatique des risques sureté ou sécurité (ex : analyse vidéo-surveillance en temps réel), sélection automatique des indicateurs pertinents face à un événement imprévu, etc.
...la réponse face aux risques...	<ul style="list-style-type: none"> Recommandations en temps réel d'actions à mener en cas de crise ou post-crise, etc.

Approches intégrées



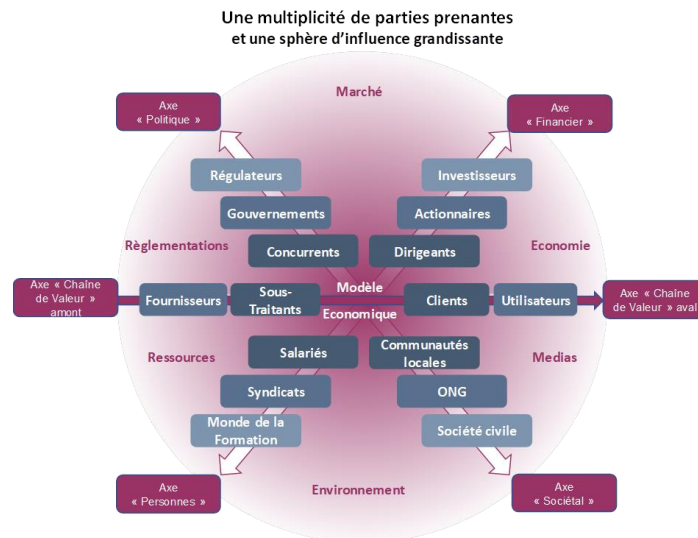
- Notre objectif = Proposer des guidelines pragmatiques et une gouvernance adaptée à différentes tailles d'entités, analyser les forces et faiblesses de ces différentes approches.
- **Comment ?**
Réflexion et expérience des membres du groupe de travail et Interviews de spécialistes de ces approches
- **Premières réflexions et analyses : « *l'approche intégrée, c'est beaucoup se parler !* »**
- Comment créer d'avantage de cohérence entre les domaines (Gestion des Risques, Audit et Contrôle Interne , ...) en évitant les « jeux de pouvoir » ?
- Comment favoriser la collaboration entre ces différents domaines et aligner leurs objectifs ?
- Comment mieux monitorer l'ensemble de leurs plans d'actions et aligner leurs cycles de gestion ?
- Existe-t-il une gouvernance idéale ?
- L'approche intégrée est –elle créatrice de valeur ?

Reprise effective des travaux le 26 Mars 2021 .

Contact : Claire DELAHAIGUE

Un livre à consulter selon son besoin

- Des **fiches pratiques** sur la base de cas réels pouvant servir dans les formations AMRAE
- Des thèmes variés de l'entreprise étendue, illustrés par la **position d'associations représentatives**
- Des **mots des risk managers**
- La création de **schémas conceptuels**



« Avec cette responsabilité élargie, l'entreprise doit faire face au risque croissant de mise en cause et de judiciarisation systématique par certaines Parties prenantes, de tout événement perçu par elles comme un manquement. Dans un contexte global d'absence ou de fragilité de dialogue et de montée de l'intolérance et de l'activisme, la nature du manquement et l'endroit du monde où il est perçu n'ont pas d'importance. »

Un risk manager du secteur de l'énergie

Intervention externe

Olivier Masset

Directeur Risques et Contrôle interne





Actualités et veille presse

Colloque / Conférences

- **E venement AMRAE (3 et 4 Fév 2021)**
replays des tables rondes disponibles via youtube
et accessible via le site AMRAE

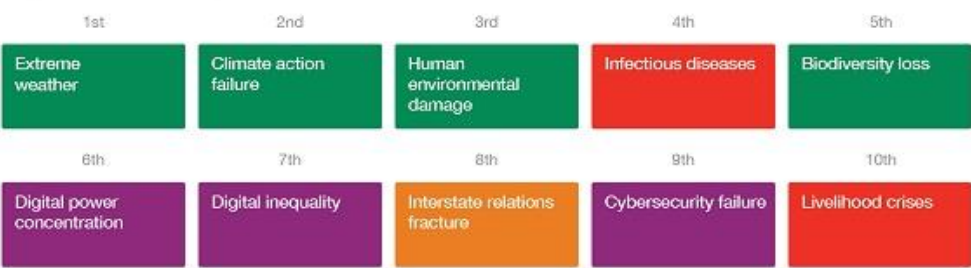
Publications

- Une nouvelle norme pour l'évaluation des risques vient compléter la série de normes ISO relatives à l'adaptation au climat - ISO 14091
[ISO - ISO 14091:2021 - Adaptation to climate change — Guidelines on vulnerability, impacts and risk assessment](#)
- Une nouvelle attente américaine pour ceux qui déposent un 20F
[OCIE Cybersecurity and Resiliency Observations.pdf](#)
- Baromètre OZON 2021: étude réalisée auprès de 23 000 PME début 2021 sur la sécurité informatique des PME
[Baromètre OZON 2021 : Les failles de sécurité Internet, la voie facile des hackers pour pirater les PME - Global Security Mag Online](#)
- Voiture autonome, usine du futur... la 5G ouvrira-t-elle une "révolution industrielle" ?
[Voiture autonome, usine du futur... la 5G ouvrira-t-elle une "révolution industrielle" ? - Capital.fr](#)

Etudes sorties début 2021

The Global Risks Report 2021 – World Economic Forum (Jan. 2021) - [Lien](#)

Top Global Risks by Likelihood



Top Global Risks by Impact



■ Economic ■ Environmental ■ Geopolitical ■ Societal ■ Technological

Cartographie prospective 2021 des directeurs des risques de l'assurance et de la réassurance – Fédération Française de l'Assurance (Fév. 2021) - [Lien](#)

CLASSEMENT DES RISQUES			ÉVOLUTION	
RANG	RISQUES	SCORE	RANG	SCORE
1	Cyberattaques létales*	(4,0 ; 4,3)	(0)	(-0,3 ; +0,2)
2	Environnement économique dégradé	(4,2 ; 3,9)	(+2)	(+0,7 ; +0,3)
3	Augmentation du risque épidémique	(3,4 ; 3,8)	(+20)	(+1,3 ; +1,3)
4	Dérèglement climatique	(3,6 ; 3,6)	(-1)	(+0,1 ; -0,1)
5	Intensification du risque systémique*	(3,4 ; 3,5)	(-3)	(-0,4 ; -0,5)
6	Qualité des données et leur utilisation	(3,3 ; 3,5)	(-1)	(-0,1 ; +0,0)
7	Risque de terrorisme	(4,0 ; 2,6)	(+1)	(+0,5 ; -0,2)
8	Croissance des inégalités et tensions sociales	(3,8 ; 2,7)	(+3)	(+0,3 ; -0,1)
9	Changement de normes comptables et du référentiel prudentiel	(3,2 ; 3,2)	(+1)	(+0,1 ; +0,1)
10	Augmentation des sanctions réglementaires et du risque de non-conformité	(3,1 ; 3,2)	(-2)	(-0,1 ; +0,1)

Baromètre des risques 2021 – Allianz (Jan. 2021) - [Lien](#)

TOP 10 RISKS IN FRANCE

Source: Allianz Global Corporate & Specialty.

Figures represent how often a risk was selected as a percentage of all responses for that country.

Respondents: 66

Figures don't add up to 100% as up to three risks could be selected.

Rank		Percent	2020 rank	Trend
1	Cyber incidents (e.g. cyber crime, IT failure/outage, data breaches, fines and penalties)	50%	1 (49%)	⊖
2	Business interruption (incl. supply chain disruption)	44%	2 (48%)	⊖
3	Pandemic outbreak (e.g. health and workforce issues, restrictions on movement)	42%	NEW	⬆
4	Fire, explosion	24%	3 (35%)	⬇
5	Loss of reputation or brand value (e.g. public criticism)	17%	9 (10%)	⬆



Prochaines dates de la commission

A vos agendas !

- **Vendredi 21 Mai 2021 – 9h / 11h30**
- Vendredi 02 Juillet 2021 – 9h / 11h30